



**Fascinerende fotografie
met flits.**

2014

Inhoud

04 De onderneming

06 Flitstips

08 Systeemflitsers

08 ▶ mecablitz 58 AF-2 digital

10 ▶ mecablitz 52 AF-1 digital

12 ▶ mecablitz 44 AF-1 digital

14 ▶ mecablitz 36 AF-5 digital

15 ▶ mecablitz 24 AF-1 digital

16 Speciale flitsapparaten

16 ▶ mecablitz 76 MZ-5 met SCA

18 ▶ mecablitz 15 MS-1 digital

20 ▶ mecablitz 28 CS-2 digital

22 ▶ mecablitz 36 C-2 digital

23 ▶ mecablitz 20 C-2 digital

24 Accessoires mecablitz

24 ▶ mecabounce diffusorvoorzetstukken

24 ▶ Easy softboxes met accessoires

25 ▶ Mini softboxes/Mini Octagon softboxes

25 ▶ Spot Reflectieschermen/Reflectieschermen

26 ▶ SCA-adapter en accessoires

26 ▶ TTL-aansluitkabel/flitsschoenadapter

27 ▶ Synchroonkabel/camerarails

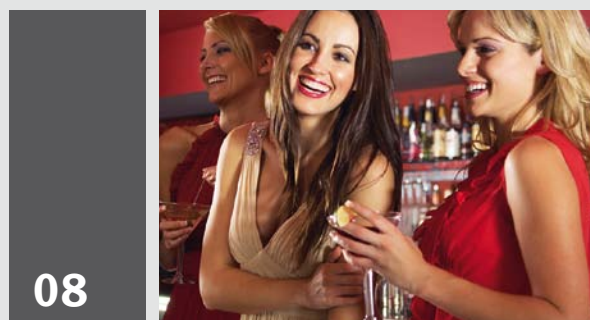
28 ▶ Powerpack/accu's en laadsets

29 ▶ mecalux 11/adapterringen/tassen

32 Techniek

32 ▶ Technische gegevens

34 ▶ Technisch lexicon



08

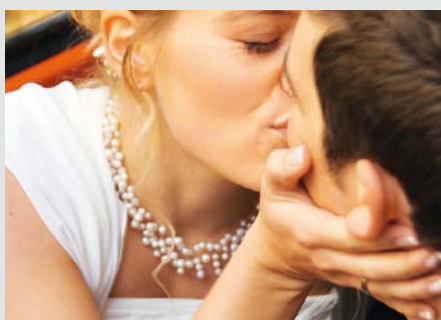
Systeemflitsers

Met de krachtige systeemflitsers van Metz is het nog gemakkelijker om perfecte foto's te maken: comfortabel en volautomatisch hebt u bij iedere foto de optimale uitlichting. Ongeacht of u amateur of professional bent: voor iedere wens is er het bijpassende model – door de gebruikersvriendelijke bediening zijn ook verfijnde flitstechnieken kinderspel.

Schitterend licht voor het perfecte moment.



16



24



Speciale flitsapparaten

Of u nu liever digitaal of analoog fotografeert: Metz biedt voor iedere uitdaging het optimale flitsapparaat – ongeacht of het voor verschillende camera's flexibel te gebruiken flitsapparaten zijn met SCA-adapter, automatische flitsapparaten in een handzaam, compact formaat, of slave-/servo-flitsapparaten voor de creatieve lichtvormgeving bij macrofotografie.

Tallose accessoires

Bij Metz treft u een keur aan accessoires voor flitsapparaten aan – te beginnen bij accu's en laders voor de voeding tot technische apparatuur, zoals TTL- of synchronokabels, of de uitrusting voor professionele flitsers met reflectieschermen of softboxes. Veel accessoires kunt u ook voor flitsapparaten van andere fabrikanten gebruiken.

Met traditie naar de toekomst.

METZ
Die ersten und einzigen Blitzgeräte der Welt mit selbstleuchtendem SONNENLICHTFILTER und BLENDENMESSER

Durch die folgenden einmaligen Neuerungen und Vorzüge der Metz-Elektronenblitzgeräte macht Ihnen die Fotojagd mit einem Mecablitz nochmal soviel Freude.

Farbkorrigiert
durch selbstleuchtendes Sonnenlichtfilter – deshalb erstmals völlig farbgetreue Coloraufnahmen ganz ohne Farbstich.

Lichtstärker
deshalb keine verlängerte Entwicklungszeit mehr – Tageslicht- und Blitzaufnahmen auf einem Film können nun gleich lang entwickelt werden.

Komfortabler
durch fehlersichere, automatische Umschaltung – stellt selbsttätig, ohne Schalter oder Taste, von Akkubetrieb auf Lade- bzw. Netzbetrieb um.

Die eingestellte Lichtleistung wird beim Mecablitz 50 und 50 S durch zwei Signallampen im Blitzzub eingesetzt. Deshalb kein Felblitzrisiko mehr durch falsches Einstellen der Lichtleistung.

MECABLITZ 50
Akkus-Netzgerät mit umschaltbarer Lichtleistung
Ausleuchtung von 1 bis 25 m durch umschaltbare Lichtleistung
Eingebaute Ladeeinrichtung - 110 / 127 / 220 V - Ultraschallsicher
Polymidgehäuse - Elektr. Energie 120 Ws - Blitzaufgabe 8 bzw.
5 Sek. - 75 bzw. 150 Blitze pro Ladung - Leitrohler für normale
Entwicklungszeit: 30 bzw. 25 bei 17/18 DIN, Color 20-24 bzw. 8/10
DM 218,-

MECABLITZ 50 S
Das „denkende“ Luxus-Blitzgerät mit eingebautem Blendemesser und Weitwinkelumschaltung
Der Blendemesser sorgt für eine Feintrieb- und Empfindlichkeit
die richtige Blende an und sorgt die Entfernung - Die Weitwinkel-
umschaltung des Blitzzub von 40° auf 60° ermöglicht über
gleichmäßig ausgeleuchtete Kopier- und Weitwinkelaufnahmen -
Technische Daten wie Mecablitz 50
DM 228,-

MECATWIN 50
Für volle Entwicklungsbreite versehen Sie mit dem Zweitflitzub
Mecatwin 50 - Der Mecatwin 50 ist die Gesamtbeleuchtung auf
100 % - Verleihen Sie sich jetzt
DM 18,-

Fragen Sie im Fotofachgeschäft und verlangen Sie den farbigen Mecablitz-Prospekt.

MECABLITZ 32
Handliches Blitzgerät für Batterie-Akkus-Netzbetrieb
4 Manozellen 1,5 V oder wahlweise Akku 4 V 3 Ah - ca. 80 Blitze
Eingebaute Ladeeinrichtung - 110 / 127 / 220 V - Elektr. Energie 40 Ws - Blitzaufgabe
12 bzw. 8 Sek. - Leitrohler für normale Entwicklungszeit: 32 bei
17/18 DIN, Color 13 - 16. Ohne Batterien und Akku DM 129,-
Spezialzelle 1,5 V DM 0,85 Kippbarer Akku 4 Volt DM 29,50

MECABLITZ 32 A
Preiswertes Blitzgerät für 2 Volt-Akkubetrieb
Eingebaute Ladeeinrichtung - Elektrische Energie ca. 40 Ws -
Eingebaute Ladeeinrichtung - Leitrohler und Form wie Mecablitz 32
ca. 40 Blitze pro Ladung - Leitrohler und Akku 2 Volt 2,5 Ah DM 138,-
Komplett mit Akku 2 Volt 2,5 Ah

METZ RADIO · FERNSEHEN · PHOTO · FÜRTH · BAY.





Innovatie kent bij ons traditie.

Al decennialang is de naam Metz het synoniem voor professionele flitsapparaten. Talloze technische innovaties hebben het uitstekende imago van onze onderneming vormgegeven – denk maar eens aan het gebruik van USB-aansluitingen waarmee flitsapparaten binnen het camerasysteem ook na aankoop te allen tijde naar nieuwe cameramodellen kunnen worden geüpdate. Tegenwoordig bieden we een uitgebreid productassortiment: van handzame compacte tot krachtige staafflitsers.



Kwaliteit in het vizier.

Of het nu de lichtprestaties, het gebruik of de betrouwbaarheid is: Metz-flitsapparaten maken een overtuigende indruk door hun topkwaliteit – en dat hebben de vele modellen in onafhankelijke tests al bewezen. Om ook in de toekomst aan deze hoge eisen te voldoen, ontwikkelen en produceren wij onze producten voor het grootste deel in Duitsland. Zeer gekwalificeerde medewerkers en een consequente kwaliteitswaarborging vormen de basis voor de technische perfectie van onze producten.



Technisch perfect.

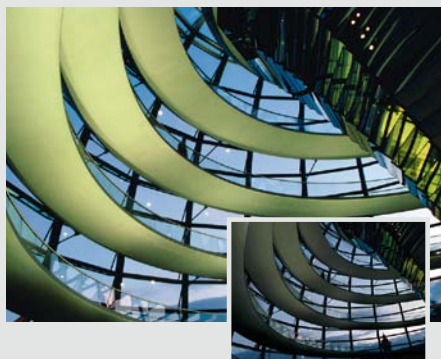
Metz-flitsapparaten staan wereldwijd hoog in het vaandel – zowel bij hobby- als professionele fotografen. Wij ontwikkelen namelijk producten die vandaag al voldoen aan de eisen van morgen. Het gebruik van hoogwaardige componenten in combinatie met de meest moderne hightech-productie zorgt ervoor dat iedereen altijd op onze producten kan vertrouwen. Onze knowhow en ervaring staan ook in de toekomst garant voor technische perfectie.

Schitterend licht voor het perfecte moment.

Flitsen is niet alleen een donkere afbeelding lichter maken. Als u direct bij de opname extra licht gebruikt, kunt u zeer doelgericht en creatief met licht om gaan – van direct flitsen op het object, via indirect flitsen met een reflector tot en met “vrij flitsen” met toestellen die u gescheiden van de camera gebruikt.

De hoeveelheid licht kunt u met een keur aan Metz-flitsapparaten variabel sturen en op die manier naar wens geheel uitbalanceren – voor een optimale lichtsfeer. Zelfs bij daglicht kan de juiste flitser voor betere foto's zorgen om schaduwen of tegenlicht op te helderen en op die wijze afbeeldingen met een onvermoede scherppte en helderheid te maken.

Flitstip



Afstanden overbruggen

Dankzij digitale flitsregelingen (bijv. E-TTL) kan de camera de lichtafgifte van Metz-systeemflitsers regelen. Om de aanwezige lichtsfeer te behouden dient de belichtingstijd langer te zijn dan de flitssynchroontijd – voor portretten echter niet langer dan $\frac{1}{60}$ seconde.



Indirect flitsen

Juist bij portretten is indirect flitsen raadzaam door de reflectorkop te draaien of te zwenken: via een speciaal reflectiescherm of een in het flitsapparaat geïntegreerde, uittrekbare reflectorkaart leidt u het licht om – en realiseert u een zachte, harmonieuze belichting.

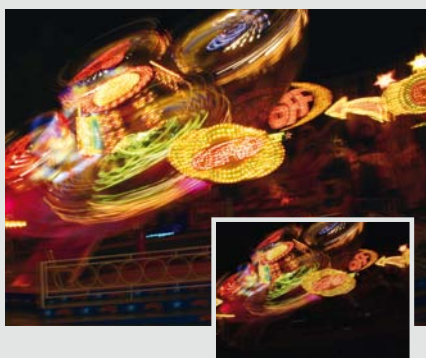


Uw onderwerpen het beste belicht.



Flitsen met tegenlicht

Tegenlicht maakt interessante lichtuitwerkingen mogelijk, wanneer u dat op de juiste wijze hanteert. Flitsen is in elk geval nodig. Met een tot 1 of 2 F-stops vermindert flitsvermogen blijft het karakter van het aanwezige licht intact. Hoe groter het richtgetal, des te groter is het bereik van het flitsapparaat.



Lange sluitertijden

Wees creatief en fotografeer gewoon met langere belichtingstijden dan de flits-synchroontijd. Bij bewegende objecten kunt u in het bereik van circa 1 seconde interessante wisefecten en een overeenkomstige opheldering van de voorgrond verwezenlijken.



Geheel “vrij” flitsen

De slave-flitsmodus is geschikt voor een bijzonder creatieve lichtvormgeving. Zonder kabel zet u een extern flitsapparaat op een gewenste plaats neer en activeert u dit. Op die manier kunt u bijvoorbeeld interessante lichtaccenten aanbrengen – of met verschillende slaves het object en de achtergrond van de afbeelding gescheiden oplichten.

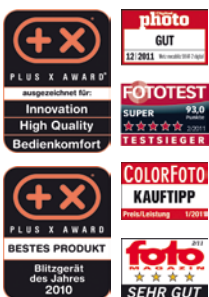
mecablitz 58 AF-2 digital



Een echte flits-star.

Topmodel met nieuwe finishing touch.

Een compacte flitser die aan iedere wens voldoet. Het "Flitsapparaat 2010" valt op door de perfecte verwerking en talloze functies. Echt bijzonder is de innovatieve, tweede reflector die volledig in de lichtmeting van de camera is geïntegreerd. Met name in de portretfotografie zorgt dit voor de perfecte uitlichting. Bovendien beschikt het innovatieve, toppresterende toestel over een USB-interface waarmee de specifieke firmware van iedere variant van het model via de computer en het internet op een comfortabele wijze kan worden geüpdate. Hij ziet er gestroomlijnd uit, doseert het flitslicht op verfijnde wijze, is gemakkelijk te begrijpen en buitengewoon krachtig. De Metz mecablitz 58 AF-2 digital is voorzien van intelligente ontwikkelingen en biedt een werkelijk geavanceerd energiemangement, multizone-AF-meetflits en een volledig zwenkbaar reflectorsysteem. Het topmodel van Metz draagt, afhankelijk van de variant, alle bijpassende cameraspecifieke systeemflitsmodi over van Canon, Nikon, Pentax, Olympus/Panasonic of Sony-camera's, inclusief de betreffende draadloze TTL-modus.



CANON

NIKON

OLYMPUS

PANASONIC

PENTAX

SONY

Flitsvermogen

- Hoogte max. richtgetal 58 bij ISO 100/21° en 105 mm

Basisuitvoering

- Tweede reflector met 3 vermogensstappen
- Verticaal (-7°/+90°) en horizontaal (300°) zwenkbare reflector
- Eenvoudig bedieningsconcept
- Dot-matrix-display met verlichting
- Motorzoom voor 24 – 105 mm uitlichting
- Geïntegreerde groothoekdiffusor voor 12°mm uitlichting
- Uittrekbare reflectorkaart
- Instellicht (permanent licht voor controle van het schaduwgebied)
- Geïntegreerde autofocus meerzone-meetflits
- Flitsstand-by- en belichtingscontroleaanduiding op het apparaat en de camera (onafhankelijk van de camera)
- Weergave flitsbereik
- Automatische uitschakeling apparaat en handmatige vergrendeling toetsenpaneel
- Metalen voet*** met snelvergrendeling

Standaard-flitsregeling

- TTL-flitsmodus
- Automatische flitsmodus met 12 telecomputer-werkdiafragma's
- Handmatige flitsmodus met 25 deelvermogensstappen
- Stroboscoop-flitsmodus
- Servo-flitsmodus
- HSS-kortstondige synchronisatie
- Synchronisatie op het 1e en 2e sluitergordijn
- Handmatige flitsbelichtingscorrectie bij TTL- of automatische flitsmodus
- Automatisch ophelderen
- Flitsbelichtingsreeksen (Flash bracketing)

Zeker de toekomst in

- Firmware-update via geïntegreerde USB-aansluiting

Voeding

- 4 x AA alkalimangaan of lithiumbatterijen
- 4 x AA NiMH-accu's
- Krachtige Metz NiMH-powerpack P 76 met kabel V 58-50

Inbegrepen in de levering

- Gordeltas
- Staande voet slave

Cameraspecifieke systeemflitsmodi

Versie Canon

- E-TTL/E-TTL II-flitsmodus
- E-TTL-remote-modus **

Versie Nikon

- i-TTL/D-TTL/3D-flitsmodus
- i-TTL-remote-modus **

Versie Olympus/Panasonic/Leica

- Micro-Four-Thirds-/Four-Thirds-TTL-flitsmodus
- Micro-Four-Thirds-TTL-remote-modus (alleen Olympus, slave-modus)

Versie Pentax

- P-TTL-flitsmodus
- P-TTL-remote-modus **

Versie Sony

- ADI-flitsmodus
- ADI-remote-modus **



Detail metalen voet***



Uittrekbare reflectorkaart



USB-interface



Zwenkreflector



Gebruiksvriendelijk



Tweede reflector

** Master- en slave-modus

*** behalve Sony-versie

mecablitz 52 AF-1 digital



Voor de perfecte
lichtsfeer.

Hightech met innovatieve bediening.

Voor iedere moderne camera een echte openbaring: de Metz mecablitz 52 AF-1 levert dankzij het maximale richtgetal 52 bij ISO 100 in alle opnamesituaties overvloedige power – de horizontaal en verticaal zwenkbare reflector zorgt daarbij voor een perfecte lichtgeleiding. Elk motief kan met behulp van de geïntegreerde diffusor voor groothoekopnames en de witte reflectorkaart professioneel worden geënceneerd: de volautomatische motorzoom past de lichthoek exact aan de brandpuntsafstand van de lens aan. Ook draadloos flitsen – of het nu in de TTL- of de servo-modus is – beheerst de Metz mecablitz 52 AF-1 tot in de perfectie. Met de krachtige autofocus meetflits krijgt u zelfs bij zwak licht scherpe foto's – via het instellicht kunt u al vóór de opname het licht en de schaduw op het object beoordelen. Ook het bedieningscomfort mag er zijn: als eerste compacte flitsapparaat ter wereld biedt de Metz mecablitz 52 AF-1 een verlicht en 90 graden draaibaar touchdisplay – uiterst handig bij opnames in staand formaat. Via de USB-interface kunt u altijd gratis uw software updaten. De innovatieve, compacte flitsers is verkrijgbaar in 5 varianten voor Canon, Nikon, Sony, Olympus/Panasonic en Pentax.

CANON

NIKON

OLYMPUS

PANASONIC

PENTAX

SONY

Flitsvermogen

- Hoogte max. richtgetal 52 bij ISO 100/21° en 105 mm

Basisuitvoering

- Verticale (+90°) en horizontale (300°) zwenkreflector
- Verlicht touchdisplay met automatische draaifunctie (90°)
- Eenvoudig bedieningsconcept
- Volautomatische motorzoom voor 24 – 105 mm uitlichting
- Spot-zoommodus
- Geïntegreerde groothoekdiffusor voor 12 mm uitlichting
- Uittrekbare reflectorkaart
- Instellicht (permanent licht voor controle van het schaduwgebied)
- Geïntegreerde autofocus meetflits
- Flitsstand-by- en belichtingscontroleaanduiding op het apparaat en de camera (onafhankelijk van de camera)
- Weergave flitsbereik op het LC-display
- Automatische uitschakeling apparaat
- Metalen voet* met snelvergrendeling

Standaard-flitsmodi

- TTL-flitsmodus (alleen digitaal)
- Handmatige flitsmodus met 22 deelvermogensstappen
- Servo-flitsmodus met leerfunctie
- HSS-kortstondige synchronisatie
- Synchronisatie op het 1e en 2e sluitergordijn
- Handmatige flitsbelichtingscorrectie bij TTL-flitsmodus
- Automatisch ophelderen

Zeker de toekomst in

- Firmware-update via geïntegreerde USB-aansluiting

Voeding

- 4 x AA alkalimangaan of lithiumbatterijen
- 4 x AA NiMH-accu's

Inbegrepen in de levering

- Gordeltas
- Staande voet slave

Cameraspecifieke systeemflitsmodi

Versie Canon

- E-TTL/E-TTL II-flitsmodus
- E-TTL-remote-modus **

Versie Nikon

- i-TTL/D-TTL/3D-flitsmodus
- i-TTL-remote-modus **

Versie Olympus/Panasonic/Leica

- Micro-Four-Thirds-TTL-flitsmodus
- Micro-Four-Thirds-/Four-Thirds-TTL-remote-modus (alleen Olympus, slave-modus)

Versie Pentax

- P-TTL-flitsmodus
- P-TTL-remote-modus

Versie Sony

- ADI-flitsmodus
- ADI-remote-modus

* behalve Sony versie

** Master- en slave-modus



Detail metalen voet*



Uittrekbare reflectorkaart



Zwenkreflector



USB-interface



Verlicht touchdisplay met draaifunctie

mecablitz 44 AF-1 digital



Eenvoudigweg
creatiever flitsen.

Basismodel met talloze mogelijkheden.

De mecablitz 44 AF-1 digital biedt een ideale oplossing voor prijsbewuste amateurfotografen. Deze is verkrijgbaar in vijf varianten voor Canon, Nikon, Olympus/Panasonic, Pentax en Sony. Het overzichtelijke bedieningspaneel op de achterzijde van het apparaat valt op door zijn groot bedieningsgemak en zekere werking. Het grote vermogen biedt krachtreserves in elke fotografiesituatie (max. richtgetal 44 bij ISO 100/21° en 105 mm). Afhankelijk van de camera heeft deze in de TTL-modus voor elke lichtsfeer de juiste toepassingsmogelijkheid klaar staan. Handmatig kan de fotograaf tot vier deelvermogensstappen oproepen en zo de vormgeving van het licht beïnvloeden. Met het passende cameramodel kan de mecablitz ook synchroniseren op het eerste of tweede sluitergordijn. Dit biedt variabele mogelijkheden bij de creatieve vormgeving van het licht. Afhankelijk van de camera heeft de Metz 44 AF-1 ook een slave-modus. Draadloos TTL-flitsen wordt zo heel gemakkelijk en opent nieuwe vormen van fotograferen met flits. Zijn motorzoommodus (24–105 mm), de volledig zwenkbare reflector met uittrekbare reflectorkaart en de geïntegreerde groothoekdiffusor (12 mm) geven fotografen extra creatieve speelruimte.



CANON

NIKON

OLYMPUS

PANASONIC

PENTAX

SONY

Flitsvermogen

- Hoogte max. richtgetal 44 bij ISO 100/21° en 105 mm

Basisuitvoering

- Verticale (+90°) en horizontale (300°) zwenkreflector
- Eenvoudig bedieningsconcept
- Motorzoom voor 24 – 105 mm uitbelichting
- Geïntegreerde groothoekdiffusor voor 12 mm uitlichting
- Uittrekbare reflectorkaart
- Instellicht (permanent licht voor controle van het schaduwgebied)**
- Geïntegreerde autofocus meetflits
- Aanduiding flitsstand-by- en belichtingscontrole op het apparaat en de camera**
- Automatische uitschakeling apparaat

Standaard-flitsmodi

- TTL-flitsmodus (alleen digitaal)
- Handmatige flitsmodus met 4 deelvermogensstappen
- Synchronisatie op het 1e en 2e sluitergordijn**
- Handmatige flitsbelichtingscorrectie bij TTL-flitsmodus**
- Automatisch ophelderen

Zeker de toekomst in

- Firmware-update via geïntegreerde USB-aansluiting

Voeding

- 4 x AA alkalimangaan of lithiumbatterijen
- 4 x AA NiMH-accu's

Cameraspecifieke systeemflitsmodi

Versie Canon

- E-TTL/E-TTL II-flitsmodus
- E-TTL-remote-modus *

Versie Nikon

- i-TTL- / i-TTL-BL
- i-TTL-remote-modus

Versie Olympus/Panasonic/Leica

- Micro-Four-Thirds-TTL-flitsmodus
- Micro-Four-Thirds-TTL-remote-modus (alleen Olympus) *

Versie Pentax

- P-TTL-flitsmodus
- P-TTL-remote-modus *

Versie Sony

- ADI-flitsmodus/voorflits-TTL
- ADI-remote-modus *

* Slave-modus

** afhankelijk van de camera



Uittrekbare reflectorkaart



Gebruiksvriendelijk



Zwenkreflector



USB-interface



mecablitz 36 AF-5 digital

CANON

NIKON

OLYMPUS

PANASONIC

PENTAX

SONY



Compacte klasse

In het gunstige Cobra design beschikt de Metz mecablitz 36 AF-5 digital over vijf varianten die geschikt zijn voor de betreffende systeemflitsmodus. Met een richtgetal van 36 bij ISO 100/21° en 85 mm biedt het instapmodel in iedere situatie een verfijnd lichtvermogen. Bovendien maakt hij indruk door de sympathieke gebruikersvriendelijkheid. Zelfs indirect flitsen is door zijn verticaal zwenkbare reflector kinderspel. De handmatig instelbare zoomreflector biedt echter nog andere voordelen. Door deze aanpassing van de reflector aan verschillende brandpuntsafstanden kan de uitlichtingshoek van de 36 AF-5 digital telkens optimaal worden benut.



AF-schijnwerper



Zwenkreflector



Zoomreflector



Groothoek-voorzetstuk

* afhankelijk van de camera

Flitsvermogen

- Max. richtgetal 36 bij ISO 100/21° en 85 mm

Basisuitvoering

- Verticale zwenkreflector +90°
- LED-aanduidingen
- Handmatige zoomreflector voor 28–85 mm uitlichting
- Geïntegreerde autofocus meetflits
- Aanduiding flitsstand-by- en belichtingscontrole op het apparaat en de camera*
- 18 mm diffusor meegeleverd
- Automatische uitschakeling apparaat

Standaardflitsmodi

- TTL-flitsmodus (alleen digitaal)
- Synchronisatie op het 1e en 2e sluitergordijn*
- Handmatige flitsbelichtingscorrectie bij TTL-flitsmodus*
- Automatisch ophelderen

Zeker de toekomst in

- Firmware-update via Metz Service mogelijk

Energiebronnen

- 4 × AA alkalimangaan
- 4 × AA NiMH-accu's

Cameraspecifieke systeemflitsmodi

Versie Canon

- E-TTL-flitsmodus

Versie Nikon

- i-TTL-flitsmodus

Versie Olympus/Panasonic/Leica

- Micro-Four-Thirds-/Four-Thirds-TTL-flitsmodus

Versie Pentax

- P-TTL-flitsmodus

Versie Sony

- ADI-flitsmodus

mecablitz 24 AF-1 digital

CANON

NIKON

OLYMPUS

PANASONIC

PENTAX

SONY

Uw reisgenoot

De mecablitz 24 AF-1 digital is ideaal voor onderweg. Hij is verkrijgbaar in vijf varianten voor Canon, Nikon, Olympus/Panasonic, Pentax en Sony. Door zijn compacte, slanke verschijning en zijn geringe gewicht past hij probleemloos in een jaszak en is in elke situatie bij de hand. De momenteel kleinste systeemflitsers van Metz met richtgetal 24 bij ISO 100/21° en 35 mm brandpuntsafstand is speciaal geschikt voor beginners die een betere uitlichting willen bereiken voor hun foto's dan met de geïntegreerde cameraflits. Door een intelligente TTL-regeling van de camera maakt de mecablitz 24 AF-1 digital zelfs automatisch lichter flitsen mogelijk. De in een hoek van 90 graden verstelbare zwenkreflector biedt extra uitlichtingsvarianten. Via twee LED-aanduidingen worden op de achterzijde van het apparaat de flitsstand-by en de belichtingscontrole aangegeven.



AF-schijnwerper



Zwenkreflector

* afhankelijk van de camera

Flitsvermogen

- Max. richtgetal 24 bij ISO 100/21° en 35 mm

Basisuitvoering

- Verticale zwenkreflector +90°
- LED-aanduidingen
- Geïntegreerde autofocus meetflits
- Aanduiding flitsstand-by- en belichtingscontrole op het apparaat en op de camera*

Standaardflitsmodi

- TTL-flitsmodus (alleen digitaal)
- Synchronisatie op het 1e en 2e sluitergordijn*
- Handmatige flitsbelichtingscorrectie bij TTL-flitsmodus*
- Automatisch ophelderen

Zeker de toekomst in

- Firmware-update via Metz Service mogelijk

Energiebronnen

- 2 x AA alkalimangaan
- 2 x AA NiMH-accu's

Cameraspecifieke systeemflitsmodi

Versie Canon

- E-TTL-flitsmodus

Versie Nikon

- i-TTL-flitsmodus

Versie Olympus/Panasonic/Leica

- Micro-Four-Thirds-/Four-Thirds-TTL-flitsmodus

Versie Pentax

- P-TTL-flitsmodus

Versie Sony

- ADI-flitsmodus

mecablitz 76 MZ-5 digital



Omdat elk
moment telt.

Professionele technologie met tweede reflector.

Wereldwijd vertrouwen professionele fotografen op de krachtige 76 MZ-5 digital van Metz. Vooral bij bruiloft- en modeopnames betaalt zijn vermogen voor snelle serieopnames zich terug. Zijn tweede reflector is goud waard. Hiermee kunt u perfect fonkelingen in de ogen plaatsen. En natuurlijk kunt u met deze professionele flitser door middel van verschillende SCA-adapters ook de cameraspecifieke systeemflitsmodi van uiteenlopende fabrikanten gebruiken. Alle instellingen van de logisch opgebouwde menubesturing kunt u direct op de toestellen uitvoeren. Een over alle toetsen uitgebreide key-functie voorkomt dat u de vastgelegde waarden per ongeluk verandert. Het spreekt voor zich dat de 76 MZ-5 digital geheel volgens de laatste stand van de techniek is. Hij biedt een uitmuntend flitscomfort met een groot creatief vormgevingsspeelveld! De meegeleverde, krachtige NiMH-accu levert in combinatie met de Metz-lader permanente flitspower voor extrahoge eisen. Het regeltoestel van de 76 MZ-5 digital is speciaal van een groot, verlicht dot-matrix-display voorzien. Daar komt nog bij dat de reflector van de zoomflitser afhankelijk van het type camera zich in het brandpuntbereik van 24–105 mm automatisch aanpast. De meegeleverde groothoekdiffusor maakt een uitbreiding met 20 mm mogelijk.

CANON

NIKON

HASSELBLAD

LEICA

MAMIYA

OLYMPUS

PANASONIC

PENTAX

SONY

Flitsvermogen

- Hoogte max. richtgetal 76 bij ISO 100/21° en 105 mm

Basisuitvoering

- SCA-adaptersysteem (universeel flitsapparaat te gebruiken met verschillende camera's)
- Tweede reflector met 3 vermogensstappen
- Verticale (+90°) en horizontale (270°) zwenkreflector
- Motorzoom voor 24 – 105 mm uitlichting
- Regeltoestel met verlicht dot-matrix-display
- Eenvoudig bedieningsconcept
- Meegeleverde groothoekdiffusor voor 20 mm uitlichting
- Instellicht (permanent licht voor controle van het schaduwgebied)
- Geïntegreerde autofocus meetflits in het regeldeel
- Aanduiding flitsstand-by- en belichtingscontrole op het apparaat en de camera (afhankelijk van de camera)
- Weergave flitsbereik op LCD
- Handmatige toetsenpaneelvergrendeling

Standaardflitsmodi

- TTL-flitsmodus
- Automatische flitsmodus met 12 telecomputer-werkdiafragma's
- Handmatige flitsmodus met 25 deelvermogensstappen
- Stroboscoop-flitsmodus
- Synchronisatie op het 1e en 2e sluitergordijn
- Handmatige flitsbelichtingscorrectie bij TTL- of automatische flitsmodus
- Automatisch opheldereren
- Flitsbelichtingsreeksen (Flash bracketing)

Zeker de toekomst in

- Firmware-update via Metz Service mogelijk

Voeding

- Metz NiMH-accu 76-56 (meegeleverd)
- Krachtige Metz NiMH-powerpack P 76 met kabel V 76

Inbegrepen in de levering

- Standaardvoet
- Camerarail
- NiMH-accu
- Lader
- Groothoekdiffusor (20 mm)

Cameraspecifieke systeemflitsmodi

Met adapter SCA 3102 voor Canon

- E-TTL/E-TTL II-flitsmodus

Met adapter SCA 3402 voor Nikon

- i-TTL/i-TTL-BL-flitsmodus

Met adapter SCA 3202 voor Olympus/Panasonic/Leica

- Micro-Four-Thirds-/Four-Thirds-TTL-flitsmodus

Met adapter SCA 3702 voor Pentax

- P-TTL-flitsmodus

Met adapter SCA 3302 voor Sony

- ADI-flitsmodus
- ADI-remote-modus*

Met adapter SCA 3502 voor Leica

- TTL-flitsmodus

* Slave-modus



Zwenkreflector



Tweede reflector met 3 te selecteren vermogensstappen



Verlicht dot-matrix-display in het regeltoestel



Regeltoestel met LC-display en geïntegreerde AF-meetflits



SCA 3002-adapter (optie)

mecablitz 15 MS-1 digital



Groot in het kleine.

Macroflitser met individuele reflectoren.

De Metz mecablitz 15 MS-1 digital biedt als draadloze macroflitser twee individueel aan te sturen reflectoren. Daardoor zorgt de innovatieve ringvormige macroflitser voor een uitgebalanceerde en precieze belichting. Bovendien verrijkt hij de creatieve lichtvormgeving bij de macrofotografie. Dankzij afzonderlijk te variëren reflectoren (0° – 20°) en de verfijnde lichtverdeling die daarmee gepaard gaat, kent uw persoonlijke creativiteit geen grenzen. Zo kunt u op een zeer gemakkelijke manier bij elk object krachtige lichtaccenten plaatsen. En dat bij maximaal bedieningscomfort. De Metz mecablitz 15 MS-1 digital doseert het licht namelijk automatisch door middel van de draadloze TTL*-besturing en is daardoor bijzonder betrouwbaar en nauwkeurig. Daarbij komt nog een overzichtelijk DOT-matrix-display dat het bedienen van de mecablitz 15 MS-1 digital nog extra vereenvoudigt. Als u nog meer creatieve speelruimte zoekt, kunt u ook de handmatige regeling van de nieuwe mecablitz 15 MS-1 gebruiken. En de afgegeven hoeveelheid licht met 6 gedeeltelijke lichtvermogenss variëren. Ruimtebesparend in het apparaat geplaatste batterijen/accu's zorgen voor een efficiënte energievoorziening.



CANON

NIKON

OLYMPUS

PANASONIC

PENTAX

SONY

Flitsvermogen

- Max. richtgetal van 15 bij ISO 100/21° en 50 mm

Basisuitvoering

- Twee reflectorensysteem, individueel zwenkbaar (0°, 10°, 20°) en afzonderlijk aan te sturen
- Ratio (lichtverdeling van links naar rechts) 8:1, 4:1, 2:1, 1:1, 1:2, 1:4, 1:8
- Dot-matrix-display
- Synchronisatie op het tweede sluitergordijn (afhankelijk van de camera)
- Langdurige synchronisatie (slow)
- Autofocus hulplicht

Standaardflitsmodi

- Draadloze servo-flitsmodus met/zonder voorflitsonderdrukking
- Servo-modus met leerfunctie
- Handmatige flitsmodus (regeling via synchroonpoort/servo)

Zeker de toekomst in

- Firmware-update via geïntegreerde USB-aansluiting

Voeding

- 2 × AAA (Micro) alkalimangaanbatterijen (1,5 V)
- 2 × AAA (micro) NiMH/NC-accu's (1,2 V)
- 2 × AAA (micro) lithiumbatterijen (1,5 V)

Inbegrepen in de levering

- Bouncer-schijf
- Adapterring 52 mm, 55 mm, 58 mm (als optie: 62 mm, 67 mm, 72 mm)
- IR-filterklem
- Gordeltas

Cameraspecifieke systeemflitsmodi

- Draadloze TTL flitsregeling, slave-remote-modus mogelijk voor:

Canon

- E-TTL/E-TTL II-flitsmodus

Nikon

- i-TTL-flitsmodus

Olympus

- RC-systeem

Pentax

- P-TTL-flitsmodus

Sony

- DSLR-remote-flitsmodus

* Om de TTL-modus in de remote-modus te kunnen gebruiken hebt u een master-flitsapparaat nodig. Deze TTL-specifieke masterfunctie bestuurt, afhankelijk van de camerafabrikant of het cameramodel, over de in de camera geïntegreerde flitser of een extern flitsapparaat, zoals de Metz 58 AF-2 of de Metz 52 AF-1. Ga voor meer informatie naar www.metz.de.



DOT-matrix-display



Draadloos TTL-flitsen



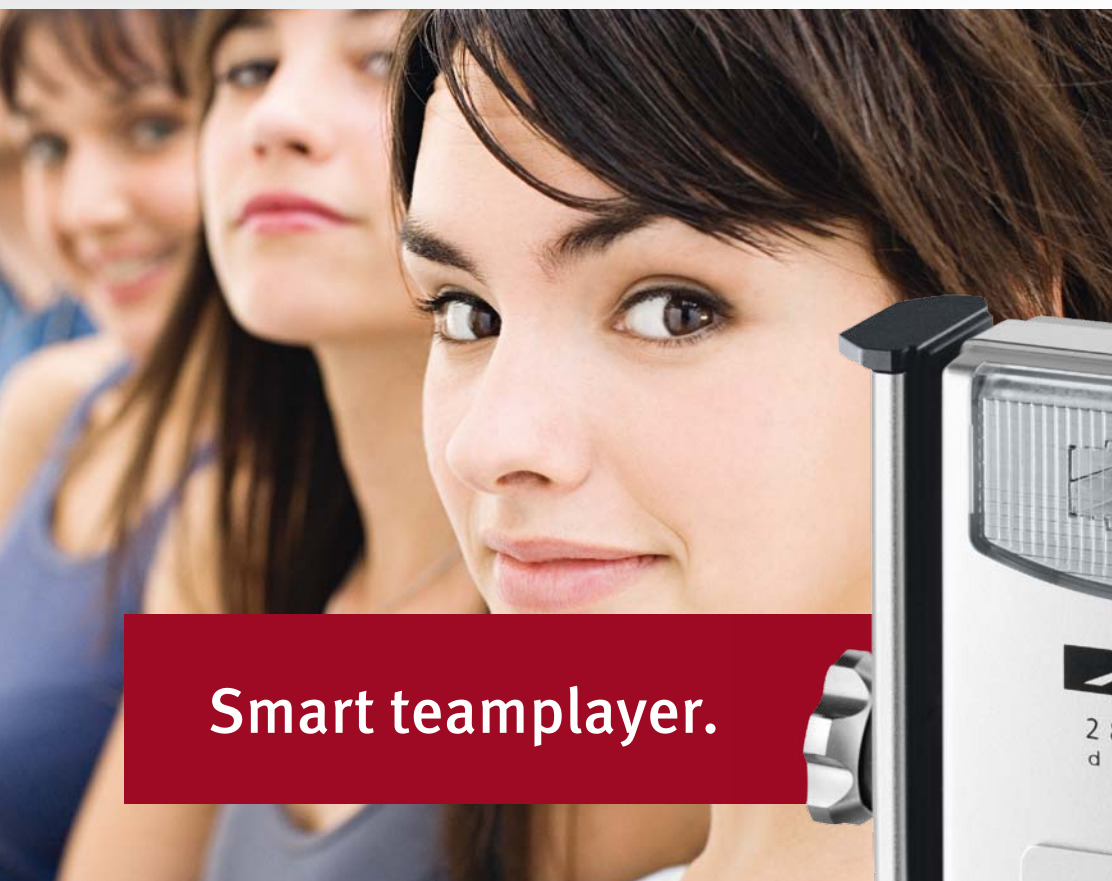
3-traps zwenkreflector



Meegeleverde bouncer-schijf verzacht het licht.



mecablitz 28 CS-2 digital



Smart teamplayer.



Handzaam flitsapparaat dat nog leuk is ook.

Heeft u zich al vaak over donkere foto's geërgd, omdat de geïntegreerde flitser van uw camera weer eens een keer onvoldoende was? Denkt u zo nu en dan aan een handzaam flitsapparaat dat ook gescheiden van de camera kan worden gebruikt? Dan heeft Metz nu de perfecte oplossing voor u! Ruim baan voor de Metz mecablitz 28 CS-2 digital die in techniek en formaat optimaal is afgestemd op compacte digitale camera's. Het plezier komt daarbij vanzelf door de zelflerende servo-modus en de handige EASY-modus. Het flitsresultaat kunt u via de directe correctietoetsen (+/-) onmiddellijk beïnvloeden! Dat betekent alleen nog activeren – resultaat op de cameramonitor controleren – en eventueel meteen met een druk op de knop bijregelen. Met dit servo-model verhoogt u het flitsvermogen geheel zonder ongewenste bijwerkingen. Want zijn energie haalt dit compacte apparaat uit de overall verkrijgbare alkaline microbatterijen of de even voordelige, oplaadbare micro accu's.



Flitsvermogen

- Max. richtgetal 28 bij ISO 100/21° en 85 mm

Basisuitvoering

- Servo-modus: activering van het flitsapparaat door ingebouwde cameraflits of door een ander extern flitsapparaat
- LCD-display
- Aanduiding flitsstand-by- en belichtingscontrole op het apparaat
- Weergave flitsbereik op het LCD
- Uitlichting van 24 mm (groothoekdiffusor) tot 85 mm (teleschijf)
- Automatische uitschakeling apparaat

Standaardflitsmodi

- Automatische flitsmodus met 8 telecomputer-werkdiafragma's
- Handmatige flitsmodus met 4 deelvermogensstappen
- Easy-modus: handmatige flitsbelichtingscorrectie met +/- toetsen

Zeker de toekomst in

- Firmware-update via Metz Service mogelijk

Voeding

- 2 x AAA alkalimangaanbatterijen
- 2 x AAA NiMH-accu's

Inbegrepen in de levering

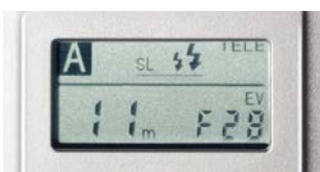
- Groothoekschijf 24 mm
- Televoorzetschijf 85 mm
- Uittrekbare, geïntegreerde telescooprail voor het bevestigen op het statiefschroefdraad van de camera en op het statief

Bijzonder

- Leermodus (Learning mode): slechts een keer aan het begin uit te voeren aanpassing van het flitsapparaat aan de camera-specifieke voorflitsen
- Metz specifieke standaard-TTL-remote-modus (slave-modus) met andere flitsapparaten van Metz als master



Gemakkelijk besturen met de +/- toetsen



Overzichtelijk display



Perfect te monteren met de uittrekbare telescooprail



mecablitz 36 C-2

GESCHIKT VOOR ALLE CAMERA'S MET FLITSSCHOENCONTACT



Betrouwbaar

Als u een precies, automatisch flitsapparaat met zwenkbare reflector zoekt, kunt u een beroep doen op de mecablitz 36 C-2. Hij heeft drie verschillende telecomputer-werkdiafragma's (8, 4, 2 bij ISO 100/21°), almede een handmatig instelbare zoomreflector. Daarmee kunt u het lichtvermogen binnen de brandpuntsafstanden met 28–85 mm optimaliseren. LED-weergaven aan de achterzijde van het toestel bieden informatie over de flitsstand-by en de correcte belichting.



Zoomreflector (28–85 mm)

Flitsvermogen

- Max. richtgetal 36 bij ISO 100/21° en 85 mm

Basisuitvoering

- Aansluiting op camera via het middencontact (x-synchronisatie) of via de synchronokabel (meegeleverd)
- Verticale zwenkreflector +90°
- LED-aanduidingen
- Handmatige zoomreflector voor 28–85 mm uitlichting
- Aanduiding flitsstand-by- en belichtingscontrole op het apparaat

Standaardflitsmodi

- Automatische flitsmodus met 3 telecomputer-werkdiafragma's
- Handmatige flitsmodus

Energiebronnen

- 4 × AA alkalimangaanbatterijen
- 4 × AA NiMH-accu's

Inbegrepen in de levering

- Standaardsynchroonkabel

mecablitz 20 C-2

GESCHIKT VOOR ALLE CAMERA'S MET FLITSSCHOENCONTACT

Klein, maar dapper

Een ideale aanvulling als u van compact houdt en niet wilt afzien van goede flitsopnames. Het momenteel kleinste compacte flitsapparaat van Metz is duidelijk effectiever dan de in de camera geïntegreerde flitser. De mecablitz 20 C-2 met richtgetal 20 bij ISO 100/21° en 35 mm brandpuntsafstand is er voor iedereen die de voorkeur geeft aan een flitser die zelfs in de jaszak past. Het elegante kleintje biedt twee telecomputer-werkdiafragma's. En zeer slim is: de zwenkreflector! LED-weergaven aan de achterzijde van het toestel bieden zowel informatie over de flitsstand-by als over de juiste belichting.



Praktische zwenkreflector

Flitsvermogen

- Max. richtgetal 20 bij ISO 100/21° en 35 mm

Basisuitvoering

- Aansluiting op camera via het middencontact (x-synchronisatie) of via de synchroonkabel (meegeleverd)
- Verticale zwenkreflector +90°
- LED-aanduidingen
- Aanduiding flitsstand-by- en belichtingscontrole op het apparaat

Standaardflitsmodi

- Automatische flitsregeling met 2 telecomputer-werkdiafragma's
- Handmatige flitsregeling

Energiebronnen

- 2 × AA alkalimangaanbatterijen
- 2 × AA NiMH-accu's

Inbegrepen in de levering

- Standaardsynchroonkabel

Onze selectie accessoires

Creatief gebruik van licht

mecabounce diffusorvoorzetstukken

Ideaal voor portretfotografie: de witte mecabounce-diffusors genereren een zeer zacht en natuurlijk licht – ook bij groothoekuitlichting. U bevestigt ze snel en gemakkelijk op de flitsreflectorkop.

- Voor de betreffende compacte flitsapparaten*

mecabounce-diffusor MBM-01

mecabounce-diffusor MBM-02

mecabounce-diffusor MBC-10

mecabounce-diffusor MBC-11

- Voor de betreffende staafflitsapparaten van Metz*

mecabounce-diffusor 60-90

mecabounce-diffusor 50-90

mecabounce-diffusor 45-90

Easy softboxes met accessoires

Bij uitstek geschikt voor kleinere product- en portretfotografie: de Easy softboxes zorgen voor een zachte en uitgebalanceerde lichtsfeer. Ze kunnen 360 graden worden gedraaid. Ze zijn inklapbaar en in een handomdraai gemonteerd en gedemonteerd.

Easy softbox ESB 60-60

- Afmetingen: 60 × 60 cm
- Inclusief voor- en achtergronddiffusor en draagtas

Easy softbox ESB 40-40

- Afmetingen: 40 × 40 cm
- Inclusief voor- en achtergronddiffusor en draagtas

Flitsapparaathouder FGH 40-60

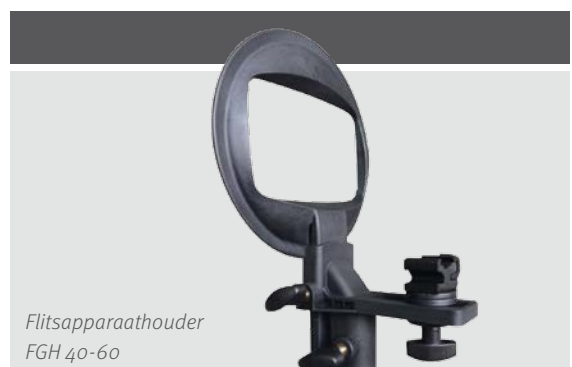
- Adapter tussen compacte flitsapparaten en Easy softboxes
- Verstelbare hoogte flitsschoen
- Geschikt voor de lampstatieven LS-247 en LS-200 van Metz

Lampstatief LS-247

- Maximale hoogte 247 cm/draagvermogen 3,0 kg
- Met luchtvering

Lampstatief LS-200

- Maximale hoogte 200 cm/draagvermogen 2,5 kg
- Met luchtvering



Het maakt niet uit of u product- of portretopnames maakt: met de opvouwbare Mini Soft- en Mini Octagon softboxes dompelt u uw object in een zacht en harmonieus licht. Met klittenband kunt u ze zonder problemen aan elk compacte flitsapparaat bevestigen en in de bijbehorende tas meenemen.

Mini softboxes

Bij uitstek geschikt voor kleinere productfotografie

Mini softbox SB 30-20 (kleur: wit, afmetingen: 30 × 20 cm)

Mini softbox SB 22-16 (kleur: wit, afmetingen: 22 × 16 cm)

Mini softbox SB 18-15 (kleur: wit, afmetingen: 18 × 15 cm)

Mini Octagon softboxes

Ideaal voor pasfoto- en portretfotografie

Mini Octagon softbox SB 34-34 (kleur: wit, afmeting: Ø 34 cm)

Mini Octagon softbox SB 20-20 (kleur: wit, afmeting: Ø 20 cm)

Mini Octagon softbox SB 15-15 (kleur: wit, afmeting: Ø 15 cm)

Tot op de punt nauwkeurig spotlicht of zachte, indirecte belichting – wij hebben voor iedere fotografische eis het optimale reflectiescherm voor alle compacte flitsapparaten. U kunt ze snel en gemakkelijk met klittenband aan de kop van het flitsapparaat bevestigen.

Spot Reflectieschermen

Spot reflectiescherm SD 30-26 W

- Kleur: wit voor neutraal licht/afmetingen: 30 × 26 cm

Spot reflectiescherm SD 30-26 S

- Kleur: zilver voor koel licht/afmetingen: 30 × 26 cm

Spot reflectiescherm SD 30-26 G

- Kleur: goud voor warm licht/afmetingen: 30 × 26 cm

Reflectieschermen

Ideaal voor portretfotografie en opnames van dichtbij. Lichtverlies ca. 3 stops.

Reflectiescherm 76-23 (voor alle staafflitsapparaten van Metz)*

Reflectiescherm 58-23 (voor talloze flitsapparaten van Metz, Canon en Nikon)*



Mini softbox
SB 30-30



Mini Octagon
softbox SB 34-34



Spot reflectiescherm
SD 30-26 G



Reflectiescherm
76-23

* Een overzicht van de compatibele toestellen treft u aan op pagina 30.

Onze selectie accessoires

Adapter en accessoires

SCA-adapter en accessoires

Het unieke van Metz SCA-flitsapparaten is dat u één en hetzelfde flitsapparaat met verschillende camera's kunt gebruiken. Door de adapter eenvoudigweg te verwisselen kunt u op die manier de systeemcamera's van verschillende fabrikanten gebruiken.*

SCA 3102 voor systeemcamera's van Canon (Canon E-TTL/E-TTL II)

SCA 3402 voor systeemcamera's van Nikon (Nikon i-TTL/D-TTL)

SCA 3202 voor systeemcamera's van Olympus/Panasonic (Olympus/Panasonic TTL)

SCA 3702 voor systeemcamera's van Pentax (Pentax P-TTL)

SCA 3302 voor systeemcamera's van Sony (Sony ADI TTL)

SCA 3502 voor camera's van Leica R/M (Leica TTL)

SCA 3045 digital verbindingkabel tussen SCA 3002-adapter en 45 CL 4 digital

SCA 3083 digital slave-adapter voor draadloze standaard- TTL met flitsapparaten 40 MZ..., 54 MZ en 70 MZ-4 alsmede met standaard-servo-functionaliteit

SCA 3000 C verbindingkabel tussen adapter SCA 3000/3002 met 60 CT-4, 45 CL/T-4, -3 of powergreep G 15

SCA 300 A verbindingkabel tussen adapter SCA 300, staaf-flitsapparaten of powergreep

SCA 301 standaardvoet, te gebruiken met alle SCA-flitsapparaten; incl. synchroniekabelpoort

SCA 307 A verbindingkabel tussen adapter SCA 300 op de flitsschoen van de camera en het flitsapparaat van Metz op de camerarail



SCA 3102-adapter



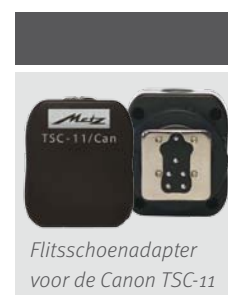
SCA 3045 digital



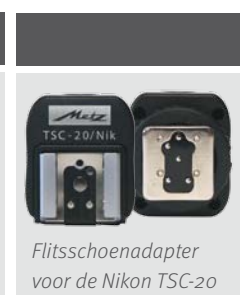
SCA 3083 digital



TTL-verbindingkabel voor de Canon TCC-10



Flitsschoenadapter voor de Canon TSC-11



Flitsschoenadapter voor de Nikon TSC-20

TTL-verbindingkabel

De 1,8 meter lange TTL-verbindingkabel voor compacte flitsapparaten maakt de volledige TTL-belichtingsregeling mogelijk. Uitgevoerd met statiefschroefdraad en geschikt voor het aansluiten van een flitstoestel op camerarail 40-36 van Metz.

TTL-verbindingkabel, verkrijgbaar voor:

Canon-, Nikon-, Olympus/Panasonic- en Sony-camera's en compatibele flitsapparaten**

Flitsschoenadapter

Flitsschoenadapter met synchroniekabelpoort voor het regelen van compatibele, externe flitsapparaten of studioflitsapparaten.***

Flitsschoenadapter voor de Canon TSC-11

- Flitsschoenadapter met synchroniekabelpoort

Flitsschoenadapter voor de Nikon TSC-20

- Flitsschoenadapter met opsteekschoen en synchroniekabelpoort

Flitsschoenadapter voor de Sony TSC-50

- Flitsschoenadapter met opsteekschoen en synchroniekabelpoort

Onze selectie accessoires

Synchronisatie en bevestiging

Synchroonkabel

Synchroonkabel voor alle flitsapparaten van Metz met synchroonpoort, standaardvoet SCA 301 of voor flitsschoenadapter.

Spiraalsynchroonkabel

- Lengte 20 – 60 cm
- Voor de betreffende compacte flits- en Metz-staafflitsapparaten**

Standardsynchroonkabel

- Lengte 25 cm (kabel 15-50, 36-50)
- Lengte 40 cm (kabel 45-47)
- Lengte 100 cm (kabel 45-48)
- Voor de betreffende compacte flits- en Metz-staafflitsapparaten**



Spiraalsynchroonkabel 36-52



Standardsynchroonkabel 36-50

Camerarails en accessoires

Camerarail 40-36

- Voor alle compacte flitsapparaten
- Voor het aansluiten van flitsapparaten naast de camera
- Ideaal voor grote camera's

Camerarail 32-38

- Voor alle staafflitsapparaten en powergrepen
- Vervanging voor meegeleverde camerarails bij staaf toestellen

Railadapter 60-28

- Voor 45 CL 4 digital, 45 CL/CT 4, 3, 1, 45 CT 5 en 60 CT 1
- Voor het bevestigen van de hoogteaanpassing tussen de cameraleens en de reflector van het staafflitsapparaat, in hoogte verstelbaar

Houderhoek 50-35

- Voor 76 MZ-5, 50 MZ-5, 70 MZ-5, 4
- Voor het bevestigen van het regeltoestel bij gebruik van camera's zonder flitsschoen (bijv. camera's van gemiddeld of groot formaat)

Railplaat 70-35

- Voor alle staafflitsapparaten en powergrepen
- Voor een stevige bevestiging van camera's van gemiddeld en groot formaat op flitsrail 32-38; inclusief grote, stalen statiefschroef



Camerarail 40-36



Railadapter 60-28



Houderhoek 50-35

* Adapter SCA 3902 voor Hasselblad en SCA 3952 voor Mamiya zijn verkrijgbaar via de camerafabrikanten.

* Een overzicht van de compatibele toestellen treft u aan op pagina 30 en 31.

*** Gelijktijdig gebruik van TTL en synchroonkabel is alleen mogelijk met camera's van Nikon en Sony. Dat is de reden dat de versie voor Canon alleen een synchroonpoort heeft.

Onze selectie accessoires

Energie

Powerpack en accessoires

NiMH powerpack P 76 set*

Het krachtige NiMH powerpack P 76 van Metz met internationale lader voor een aanzienlijk groter aantal flitsen en verkorting van het flitsinterval**.

- Voor Metz-flitsapparaten met powerpack-aansluiting
- Laad- en ontladfunctie
- Stand-byweergave
- Beveiliging tegen oververhitting
- Weergave laadtoestand 20, 40, 60, 80, 100%

Verbindingskabel

- V 76 voor powerpack P 76 set met 76 MZ-5 of 45 CL 4 digital
- V 58-50 voor powerpack P 76 set met 58 AF-2
- V 54-50 voor powerpack P 76 met 54 MZ-4i, -4, -3

Accu's en laadsets

NiMh-laadset B47

- Voor flitsapparaten van Metz 76 MZ-5, 70 MZ-5, -4
- Set met NiMH-accu 76-56 en internationale lader 970
- Met adapters voor EUR, VS, UK, AUS

NiMh-laadset B46

- Voor flitsapparaten van Metz 45 CL/CT 1, 3, 4, 5 + 45 CL-4 digital
- Set met NiMH-accu 45-56 en internationale lader 970
- Met adapters voor EUR, VS, UK, AUS

NiMH-accu 76-56

- Voor flitsapparaten van Metz 76 MZ 5, 70 MZ-5,-4 + 50 MZ-5 (lader vereist)
- Flitsinterval: 0,1 tot 4,0 sec/Aantal flitsen: 180 tot 7200

NiMH-accu 45-56

- Voor flitsapparaten van Metz 45 CL/CT 1, 3, 4, 5 + 45 CL-4 digital (lader vereist)
- Flitsinterval: 0,3 tot 8,0 sec/Aantal flitsen: 50 tot 8800

Batterijhouder 45-39

- Voor flitsapparaten van Metz 45 CL/CT 1, 3, 4, 5 + 45 CL-4 digital, zonder batterijen
- Flitsinterval: 0,3 tot 15,0 sec/Aantal flitsen: 50 tot 2000

Dry accu 60-38

- Voor flitsapparaten van Metz 60 CT-4, 60 CT-2 en 60 CT-1
- Flitsinterval: 0,3 tot 5,0 sec/Aantal flitsen: 160 tot 4500



NiMH powerpack P 76 set



NiMH-accu met lader B 47



NiMH-accu met lader B 46



Batterijhouder 45-39

Onze selectie accessoires

Overige

mecalux 11

Servo-flitsactivering voor draadloze activering op afstand van extra flitsapparaten*. Er zijn geen batterijen vereist. Bijzonder kenmerk: mobiel gebruik van verschillende flitsapparaten zonder lange synchroonverbindingen. Aansluitingen: synchroonpoort en draaibare flitsschoen. Bevestiging in flitsschoen of op statief.



mecalux 11

Adapterringen voor 15 MS-1 digital

- Voor het bevestigen van het macroflitsapparaat 15 MS-1 van Metz op 62, 67 en 72 mm Macrolenzen

Adapterring 15-62 (diameter: 62 mm)

Adapterring 15-67 (diameter: 67 mm)

Adapterring 15-72 (diameter: 72 mm)



Adapterring 15-62

Tassen en draagbanden

Flitsertas T 58

- Flitsertas voor de betreffende compacte flitsapparaten*

Draagbanden 50-31

- Voor alle staafflitsers en powerpacks van Metz



Flitsertas T58



Draagbanden 50-31

* Een overzicht van de compatibele toestellen treft u aan op pagina 30 en 31.

** Een overzicht van de compatibele toestellen treft u aan op pagina 33.

Overzicht van accessoires

Actuele Metz-flitsapparaten

58 AF-2 DIGITAL	52 AF-1 DIGITAL	44 AF-1 DIGITAL	36 AF-5 DIGITAL	24 AF-1 DIGITAL	76 MZ-5 DIGITAL	15 MS-1 DIGITAL	28 CS-2 DIGITAL	36 C-2	20 C-2
-----------------	-----------------	-----------------	-----------------	-----------------	-----------------	-----------------	-----------------	--------	--------

Overige Metz-flitsapparaten

60 CT-4	58 AF-1 DIGITAL	54 MZ-4 DIGITAL	50 AF-1 / 48 AF-1 DIGITAL	45 CL-4 DIGITAL
---------	-----------------	-----------------	---------------------------	-----------------

FLITSERS VAN ANDERE FABRIKANTEN *

MECABOUNCE DIFFUSORVOORZETSTUKKEN

mecabounce diffusor MBM-01/Metz 58 AF-./50 AF-1	•											
mecabounce diffusor MBM-02/Metz 52 AF-1, 44 AF-1		•	•									
mecabounce diffusor MBM-10/Canon 580 EX/EX II												
mecabounce diffusor MBM-11/Canon 430 EX/EX II												
mecabounce diffusor 60-90/Metz 60 CT-.												
mecabounce diffusor 50-90/Metz 76 MZ-5						•						
mecabounce diffusor 45-90												

		•		•								

EASY SOFTBOXES MET ACCESSOIRES

Easy softbox ESB 60-60	•	•	•	•	•					•	•	
Easy softbox ESB 40-40	•	•	•	•	•					•	•	
Flitsapparaathouder FGH 40-60 (voor lampstatieven)	•	•	•	•	•					•	•	

		•	•	•								•
		•	•	•								•
		•	•	•								•

MINI SOFTBOXES

Mini softbox SB 30-20	•	•	•	•	•					•	•	
Mini softbox SB 22-16	•	•	•	•	•					•	•	
Mini softbox SB 18-15	•	•	•	•	•					•	•	

		•	•	•								•
		•	•	•								•
		•	•	•								•

MINI OCTAGON SOFTBOXES

Mini Octagon softbox SB 34-34	•	•	•	•	•					•	•	
Mini Octagon softbox SB 20-20	•	•	•	•	•					•	•	
Mini Octagon softbox SB 15-15	•	•	•	•	•					•	•	

		•	•	•								•
		•	•	•								•
		•	•	•								•

SPOT-VOORZETSTUKKEN

Spot reflectiescherm SD 30-26 W (wit)	•	•	•	•	•	•				•	•	
Spot reflectiescherm SD 30-26 S (zilver)	•	•	•	•	•	•				•	•	
Spot reflectiescherm SD 30-26 G (goud)	•	•	•	•	•	•				•	•	

		•	•	•	•	•						•
		•	•	•	•	•						•
		•	•	•	•	•						•

REFLECTIESCHERMEN

Reflectiescherm 76-23						•						
Reflectiescherm 58-23	•	•	•									

	•					•						
		•	•	•								

SCA-ADAPTER

SCA 3102 / Canon						•						
SCA 3402 / Nikon						•						
SCA 3202 / Olympus - Panasonic						•						
SCA 3702 / Pentax						•						
SCA 3302 / Sony						•						
SCA 3502/ Leica						•						
SCA 3902/ Hasselblad**						•						
SCA 3952/ Mamiya**						•						

	•			•						•		
				•								
				•								
				•								
				•								
				•								
				•								
				•								

SCA-ACCESSOIRES

SCA 3045 digital/verbindingkabel						•						
SCA 3083 digital/slave-adapter						•						
SCA 3000 C/verbindingkabel												
SCA 300 A/verbindingkabel												
SCA 301/standaardvoet						•						
SCA 307 A/verbindingkabel												

	•											
	•			•								
	•											
	•											
	•											
	•											
	•											
	•											

Actuele Metz-flitsapparaten									
58 AF-2 DIGITAL									
52 AF-1 DIGITAL									
44 AF-1 DIGITAL									
36 AF-5 DIGITAL									
24 AF-1 DIGITAL									
76 MZ-5 DIGITAL									
15 MS-1 DIGITAL									
28 CS-2 DIGITAL									
36 C-2									
20 C-2									

Overige Metz-flitsapparaten				
60 CT-4				
58 AF-1 DIGITAL				
54 MZ-4i DIGITAL				
50 AF-1 / 48 AF-1 DIGITAL				
45 CL-4 DIGITAL				

FLITSERS VAN ANDERE FABRIKANTEN *

TTL-VERBINDINGSKABEL

TTL-verbindingkabel voor de Canon TCC-10	•	•	•	•	•				
TTL-verbindingkabel voor de Nikon TCC-20	•	•	•	•	•				
TTL-verbindingkabel voor de Olympus/Panasonic TCC-30	•	•	•	•	•				
TTL-verbindingkabel voor de Sony TCC-50	•	•	•	•	•				

	•	•	•						•
	•	•	•						•
	•	•	•						•
	•	•	•						•

FLITSSCHOENADAPTER

Flitsschoenadapter voor de Canon TSC-11									
Flitsschoenadapter voor de Nikon TSC-20	•	•	•	•	•				
Flitsschoenadapter voor de Sony TSC-50	•	•	•	•	•				

	•	•	•						•
	•	•	•						•

SYNCHROONKABEL

Spiraalsynchroonkabel 36-52					•			•	•
Spiraalsynchroonkabel 45-49									
Standaardsynchroonkabel 15-50					•				
Standaardsynchroonkabel 36-50					•			•	•
Standaardsynchroonkabel 45-47									
Standaardsynchroonkabel 45-48									

		•							•
•							•		
							•		•
•							•		
•							•		

CAMERARAILS EN ACCESSOIRES

Camerarail 40-36	•	•	•	•				•	•
Camerarail 32-38					•				
Railadapter 60-28									
Houderhoek 50-35					•				
Railplaat 70-35					•				

	•	•	•						•
•							•		
•							•		
•							•		

POWERPACKS EN ACCESSOIRES

NiMH powerpack P 76 set	•				•				
Verbindingkabel V 76					•				
Verbindingkabel V 58-50	•								
Verbindingkabel V 54-40									

	•	•			•				
							•		
	•	•							

ACCU'S EN LAADSETS

NiMH-accu met lader B 47 •					•				
NiMH-accu met lader B 46 •								•	
NiMH-accu 76-56 •					•				
NiMH-accu 45-56 •								•	
Batterijhouder 45-39 •								•	
Dry accu 60-38	•								

								•	
								•	
								•	
								•	
•									

TASSEN EN DRAAGBANDEN

Flitsertas T 58	•	•	•						
Draagbanden 50-31					•				

	•	•	•						•
•					•				

MECALUX

mecalux 11					•				
------------	--	--	--	--	---	--	--	--	--

•		•		•					•
---	--	---	--	---	--	--	--	--	---

* Zie voor meer informatie www.metz.de

** De adapter is verkrijgbaar via de camerafabrikant.

Overzicht van de techniek

Systeemflitsers				
58 AF-2 DIGITAL	52 AF-1 DIGITAL	44 AF-1 DIGITAL	36 AF-5 DIGITAL	24 AF-1 DIGITAL

Speciale flitsapparaten				
76 MZ-5 DIGITAL	15 MS-1 DIGITAL	28 CS-2 DIGITAL	36 C-2	20 C-2

FLITSVERMOGEN

Richtgetal bij ISO 100 en 35 mm of 50 mm	42	38	32	30	24
Richtgetal bij ISO 100 en max. zoom	58	52	44	36	24

54	15	22	30	20
76	15	28	36	20

BASISUITVOERING

Adaptersysteem SCA 300					
Adaptersysteem SCA 3002					
Uitlichting vanaf ... mm (KB-formaat)	12	12	12	18	35
Motorzoom-hoofdreflector	•	•	•		
Handmatige zoom-hoofdreflector				•	
Extended-zoomwerking voor hoofdreflector	•	•			
Zwenkbare/draaibare hoofdreflector	•/•	•/•	•/•	•/-	•/-
Verticaal zwenkbereik in °	-7/+90	+90	+90	+90	+90
Horizontaal zwenkbereik in °	300	300	300		
Geïntegreerde groothoekdiffusor voor uitlichting in mm (KB-formaat)	12	12	12		
Opsteekbare groothoek-/tele-/bouncer-voorzetschijf				•/-/-	
Geïntegreerde reflectorkaart voor hoofdreflector	•	•	•		
Tweede reflector/deelvermogensstappen (handmatig in te stellen)	•/2				
Ondersteuning tweede reflector voor systeemflitsfuncties	•				
DOT-matrix-display/verlicht	•/•	•/•			
Verlicht touchdisplay met automatische draaifunctie (90°)		•			
LC-display/verlicht					
LED-weergaven			•	•	•
Weergave bereik	•	•			
Weergave flitsstand-by/weergave belichtingsregeling op het flitsapparaat	•/•	•/•	•/•	•/•	•/•
Akoestische statusmeldingen (piep)	•				
Instellichtfunctie (Modelling light)	•	•	•2)		
Handmatige toetsenpaneelvergrendeling (KEYLOCK)	•	•			
Automatische uitschakeling apparaat (Auto off)	•	•	•	•	•
Wake-up-functie door de camera	•	•	•	•	•
Automatische AF-meeflits/meerzone-AF-meeflits	•/•	•/-	•/-	•/-	•/-
AF-hulplicht					
Metz remote-flitsmodus (master/slave)					

•				
•				
20	50	24	28	35
•				
			•	
•				
•/•	-/•		•/-	•/-
+90			+90	+90
270	20			
•/-/-	•/-/-	•/•/-		
•/2				
•				
•/•	•/-			
		•/-		
			•	•
•		•		
•/•	•/•	•/•	•/•	•/•
•				
•	•			
•				
		•		
•/-				
	•			
•/•		-/•		

STANDAARDFLITSMODI

TTL-flitsmodus (zonder voorflits)	•				
Automatische flitsmodus (diafragma's)	•(12)				
EASY mode-flitsmodus					
Handmatige flitsmodus	•	•	•		
Deelvermogensstappen	25	22	4		
Servo-flitsmodus ²⁾ (zonder voorflitsonderdrukking/met voorflitsonderdrukking/leerfunctie)	•/•/-	•/•/-			
Stroboscoop-flitsmodus	•				

•				
•(12)		•(8)	•(3)	•(2)
		•		
•	•	•	•	•
25	6	4		
1)/1)/-	•/•/•	•/•/•		
•				

SYSTEEMFLITSFUNCTIES

Automatisch lichter flitsen	•	•	•	•	•
Weergave flitsstand-by in de camerazoecker	•	•	•	•	•
Weergave belichtingsregeling in de camerazoecker ²⁾	•	•	•	•	•
Synchronisatie op het 1e of 2e sluitergordijn ²⁾	•	•	•	•	•
Kortstondige synchronisatie (HSS of FP)	•	•			
Handmatige flitsbelichtingscorrectie	•	•			
Handmatige flitsbelichtingsreeksen (Flash bracketing)	•				
Voorflitsfunctie tegen het "rode-ogen-effect" ²⁾	•	•	•	•	•

•				
•				
•				
•	•			
•				
•				
•				
•				

1) met slave-adapter SCA 3083 digital 2) afhankelijk van de camera 3) werkt op microcellen (AAA): NiMH (1000 mAh) 4) afhankelijk van de versie

Systeemflitsers

58 AF-2 DIGITAL	52 AF-1 DIGITAL	44 AF-1 DIGITAL	36 AF-5 DIGITAL	24 AF-1 DIGITAL
-----------------	-----------------	-----------------	-----------------	-----------------

Speciale flitsapparaten

76 MZ-5 DIGITAL	15 MS-1 DIGITAL	28 CS-2 DIGITAL	36 C-2	20 C-2
-----------------	-----------------	-----------------	--------	--------

SYSTEEMFLITSMODI⁴⁾

Canon E-TTL-/E-TTL-II-flitsmodus	•/•	•/•	•/•	•/-	•/-
Canon FE-flitsbelichtingsgeheugen bij E-TTL- en E-TTL-II-flitsmodus	•	•	•	•	•
Canon E-TTL-remote-flitssysteem als master/controller/slave	•/•/•	•/•/•	-/-/•		
Leica-richtgetalregeling (GNC)					
Nikon i-TTL-/i-TTL-BL-flitsmodus	•/•	•/•	•/•	•/-	•/-
Nikon 3D-multisensor-modus Lichter flitsen	•				
Nikon D-TTL-/D-TTL-3D-flitsmodus	•/•				
Nikon FV-flitsbelichtings-meetwaardegeheugen bij i-TTL en i-TTL-BL-flitsmodus	•	•	•	•	•
Nikon Matrix-gestuurde modus Lichter flitsen	•				
Nikon onderbelichtingsweergave in EV (diafragmawaarden)	•	•			
Nikon i-TTL-remote-flitssysteem als master/controller/slave	•/•/•	•/•/•	-/-/•		
Olympus/Panasonic/Leica Micro-Four-Thirds-/FourThirds-systeem (TTL-compatibel)	•	•	•	•	•
Olympus FourThirds-systeem TTL-remote-flitssysteem (RC-modus)	•	•	•		
Pentax P-TTL-flitsmodus	•	•	•	•	•
Pentax-contrastregeling	•	•			
Pentax spot-beam-modus	•	•			
Pentax P-TTL-remote-flitssysteem als master/controller/slave	•/•/•	•/•/•	-/-/•		
Sony DSLR-ADI-flitsregeling	•	•	•	•	•
Sony DSLR-meerzone-flitslichtmeting (TTL-voorflitsmeting)	•	•	•	•	•
Sony DSLR-remote-flitssysteem als master/controller/slave (CTRL/CTRL+ modus)	•/•/•	•/•/•	-/-/•		

•/•				
•				
	-/-/•			
•				
•/•				
•				
•/•				
•				
•				
	-/-/•			
•				
•				
•				
	-/-/•			

ZEKER DE TOEKOMST IN

Firmware-update via Metz Service	•	•	•	•	•
Firmware-update via geïntegreerde USB-aansluiting	•	•	•		

•	•	•		
	•			

VOEDING

Alkalimangaanbatterijen (1,5 V)	•	•	•	•	•
NC-accu's of NiMH-accu's (1,2 V)	•	•	•	•	•
Lithiumbatterijen (1,5 V)	•	•	•		
Metz NiMH-accupack					
Externe voeding met Metz powerpack P 76	•				

	•	•	•	•
	•	•	•	•
	•	•		
•				
•				

AANTAL FLITSEN (BIJ VOLLEDIG LICHTVERMOGEN)

Alkalimangaanbatterijen (1,5 V)	180	140	220	450	200
NiMH-accu's (1,2 V/2100 mAh)	250	240	270	460	250
Lithiumbatterijen (1,5 V)	370	370	450		
Metz NiMH-accupack (1650 mAh)					
Externe voeding met Metz powerpack P 76	430				

	140 ³⁾	100 ³⁾	450	150
	200 ³⁾	140 ³⁾	460	190
	250 ³⁾	175 ³⁾		
160				
350				

FLITSINTERVAL IN SEC. (MIN./MAX.)

Alkalimangaanbatterijen (1,5 V)	0,1/4,5	0,1/4	0,1/3	0,3/3	0,3/5
NiMH-accu's (1,2 V)	0,1/4,5	0,1/3,5	0,1/3	0,3/3	0,3/6
Lithiumbatterijen (1,5 V)	0,1/4,5	0,1/4,5	0,1/4		
Metz NiMH-accupack					
Externe voeding met Metz powerpack P 76	0,1/2,5				

	0,3/4	0,3/8	0,3/5	0,3/10
	0,3/4	0,3/6	0,3/5	0,3/8
	0,3/5	0,3/6	0,3/5	0,3/8
0,1/4				
0,3/2,5				

MASSA EN GEWICHT

Gewicht zonder stroombronnen in g (ca.)	Lampstaaf	368	346	306	195	126	
	Regeldeel						
Afmetingen in mm ca. (b × h × d)	B	Lampstaaf	71	73	73	73	64
		Regeldeel					
	H	Lampstaaf	145	134	130	113	95
		Regeldeel					
	D	Lampstaaf	99	90	106	86	68
		Regeldeel					

1126	209	117	196	124
138				
103	130	78	73	65
67				
246	144	83	115	93
35				
121	37	32	92	66
89				

Technisch lexicon

A

AF-meetflits

Een in het flitsapparaat geïntegreerd autofocus hulplicht (AF-meetflits) ondersteunt automatisch de centrale autofocus sensor van de camera bij beperkt omgevingslicht. Bij een meerzone-AF-meetflits worden daarnaast ook decentrale AF-sensoren ondersteund.

Akoestische statusmelding (piep)

Er kunnen extra akoestische statusmeldingen voor flitsstand-by, flitsbelichtingsregeling, alsmede waarschuwingstonen worden geactiveerd.

Automatische uitschakeling apparaat

Bij langere opnamepauzes wordt het flitsapparaat automatisch naar een energiebesparende stand-bytoestand geschakeld om het ontladen van de stroombron te voorkomen (Auto off). Door de wake-up-functie (»» wake-up-functie) wordt het flitsapparaat bijv. weer geactiveerd, wanneer er op de cameraknop wordt gedrukt.

Automatische flitsmodus

Een in het flitsapparaat geïntegreerde fotosensor meet tijdens de opname de flitsbelichting van het object en stopt automatisch met het geven van licht, zodra het object correct is belicht.

B

Belichtingscontroleaanduiding

De belichtingscontroleaanduiding o.k. verschijnt na de opname op het flitsapparaat, wanneer het object in de automatische of TTL-flitswerking correct werd belicht.

D

D-TTL

Doorontwikkeling van de TTL-flitsregeling met meetvoorflitsstechniek bij Nikon-camera's.

3D en D-TTL-3D

Bij de 3D-TTL (Nikon) en de D-TTL-3D-flitsregeling worden extra gegevens, zoals de afstand ten opzichte van het object, bij de flitsbelichting in acht genomen.

Dot-matrix-display met softkey's

Individuele aanpassing van de displayweergave aan het camerasysteem en de modus voor een

optimale en intuïtieve bediening van het flitsapparaat via softkey's.

E

E-TTL

Moderne doorontwikkeling van de TTL-flitsregeling met meetvoorflitsstechniek bij Canon EOS- en PowerShot-camera's.

E-TTL II

Bij de E-TTL II-flitsregeling worden extra gegevens, zoals de afstand ten opzichte van het object en het richtgetal van het flitsapparaat, bij de flitsbelichting in acht genomen.

Extended zoom

Bij motorzoomwerking licht de hoofdreflector het object met een reflectorpositie verder uit dan is vereist. Daardoor zorgt in ruimtes extra strooilicht voor een zachtere uitlichting van het object.

F

Flash bracketing

Flitsbelichtingsreeks met drie opnames met verschillende flitsbelichtingen: minus-correctiewaarde, zonder correctiewaarde en plus-correctiewaarde.

Flitsstand-by weergave

De flitsstand-by weergave wordt verlicht, wanneer in de flitscondensator van het flitsapparaat voldoende energie voor opname beschikbaar is.

G

Groothoekadapter

Vergroot de lamphoek van het flitsapparaat. Afhankelijk van het type flitsapparaat is de groothoekadapter geïntegreerd of verkrijgbaar als accessoire.

H

Handmatige flitsmodus

Flitsmodus met niet-geregelde afgifte van licht. Het flitsapparaat geeft het volledige lichtvermo-

gen af voor zover er geen gedeeltelijk lichtvermogen is ingesteld.

HSS-kortstondige synchronisatie

Met de kortstondige synchronisatie HSS kan met sluitertijden worden geflitst die korter zijn dan de flitssynchroontijd van de camera. Daardoor worden bij meer licht in de omgeving flitslichtopnames met grote diafragmaopeningen mogelijk, bijv. om de scherptediepte bij portretopnames te beperken.

Handmatige zoom

Het is mogelijk de zoompositie van de hoofdreflector en daardoor de uitlichting van het flitsapparaat handmatig aan de brandpuntsafstand van de lens aan te passen.

I

i-TTL

Moderne doorontwikkeling van de TTL-flitsregeling met meetvoorflitsstechniek bij Nikon-camera's.

i-TTL-BL

Bij de i-TTL-BL-flitsregeling worden extra gegevens, zoals de afstand ten opzichte van het object, bij de flitsbelichting in acht genomen.

Instellicht = Modelling light

Het instellicht is een stroboscooplicht met een hoge flitsfrequentie dat enkele seconden duurt. Met dit "quasi-permanente licht" is het mogelijk de lichtverdeling en de schaduwvorming op het object te controleren vóór opname.

K

Key-functie

Vergrendeling bedieningscomponenten. Voorkomt onopzettelijk veranderen.

L

LCD-display

Informeert over de uitgevoerde modi en instellingen. (»» DOT-matrix-display)

Leermodus (Learning mode)

Het flitsapparaat kan de cameravorflitsstechniek herkennen en daardoor de voorflitsstechniek

omzeilen. De flits wordt dan alleen geactiveerd als hoofdflits bij de opname (afhankelijk van de camera).

M

Metalen voet

Hoogwaardig metalen voet voor veilige fixatie op de cameraschoen.

Modus gedeeltelijk lichtvermogen

Handmatige flitsmodus met niet-geregelde afgifte van licht. Door een gedeeltelijk lichtvermogen op het flitsapparaat in te stellen kan de lichtafgifte of -duur van het flitsapparaat doelgericht aan de opnamesituatie worden aangepast.

Motorzoom

Het is mogelijk de zoompositie van de hoofdreflector en daardoor de uitlichting van het flitsapparaat automatisch aan de brandpuntsafstand van de lens aan te passen.

P

P-TTL

Moderne doorontwikkeling van de TTL-flitsregeling met meetvoorflitsstechniek bij Pentax-camera's.

R

REAR

Synchronisatie op het ze sluitergordijn voor meer natuurlijke wisefecten bij langere sluitertijden.

Remote-modus

Een remote-systeem bestaat uit een master- of controller-flitsapparaat op de camera en één of verschillende slave-flitsapparaten. Het slave-flitsapparaat wordt door het master- of controller-flitsapparaat draadloos op afstand geregeld. Bij een master-flitsapparaat levert het flitslicht, in tegenstelling tot een controller-flitsapparaat, een bijdrage aan de belichting.

Richtgetal

Het richtgetal is het kencijfer voor het lichtvermogen van een flitsapparaat. Dit is afhankelijk van de ingestelde lichtgevoeligheid ISO en (bij zoomreflectoren) van de reflectorpositie, alsmede van eventueel gebruikte reflectorvoorzet-

stukken (bijv. groothoek- of televoorzetschijf). Bij kortstondige synchronisatie HSS is het richtgetal bovendien afhankelijk van de sluitertijd.

S

SCA-3002-adaptersysteem

Voor systeemcamera's met digitale of analoge gegevenstransmissie tussen de camera en het flitsapparaat. Door het gebruik van een SCA-adapter uit het systeem SCA 3002 zijn, afhankelijk van het cameratype met flitsapparaten uit het systeem SCA 3002, talloze systeemflitsfuncties beschikbaar. De firmware van een SCA-adapter uit het systeem SCA 3002 kan voor toekomstige camera's via de Metz Service worden geüpdate.

Servo-modus

In de servo-modus is het mogelijk om met het ingebouwde flitsapparaat van de digitale camera de Metz-systeemflits van het bijbehorende camerasysteem draadloos te activeren. Het lichtvermogen kan daarbij handmatig in deelvermogensstappen worden geselecteerd.

Slave-modus

Een geïntegreerde sensor maakt een draadloze slave-flitsmodus mogelijk in combinatie met een master- of controllerflitsapparaat. (» Remote-modus)

Sony/ADI

Moderne doorontwikkeling van de TTL-flitsregeling bij camera's van Sony waarbij bijv. de gegevens over de afstand tot het object bovendien in de flitsbelichting worden meegenomen.

Spot-zoommodus

Tijdens het zoomen voert de reflector een uitlichtingsniveau hoger dan de geselecteerde positie op het object uit. Daardoor wordt een in het midden gerichte uitlichting van de opname bereikt. Voorbeeld: bij een ingestelde brandpuntsafstand van 50 mm in de spotmodus gaat de zoomreflector naar een brandpuntsafstand van 70 mm. De weergave op het display van het flitsapparaat blijft echter staan op de oorspronkelijke brandpuntsafstand van de lens van 50 mm.

Stroboscoopmodus

Handmatige flitsmodus voor flitsen met een te selecteren intensiteit, frequentie en aantal flitsen, bijv. voor effectopnames en bewegingstudies.

T

Touchdisplay

Verlicht, grafisch display dat door aanraken direct in de displayweergave wordt bediend.

Tweede reflector

Voor het oplichten van slagschaduwen in de nabijheid die bij indirect flitsen ontstaan.

TTL-modus

Tijdens de opname wordt het flitslicht door de lens (TTL = through the lens) door een sensor in de camera gemeten. De lichtafgifte van het flitsapparaat stopt, zodra het object correct is belicht.

TTL-regeling Lichter flitsen

Vermindert te grote contrasten bij het object (bijv. voor het ophelderden van donkere schaduwpartijen bij felle zon).

U

USB

Interface voor de firmware-update via het internet.

W

Wake-up

Door het aantikken van de cameraknop kunnen flitsapparaten weer worden geactiveerd, wanneer deze na langere opnamepauzes in de energiespaarmodus staan. (» Automatische uitschakeling apparaat)

Z

Zwenkreflector

Voor indirect flitsen horizontaal en verticaal zwenkbaar. Voor indirect flitsen verticaal zwenkbaar.



Metz – alles voor een perfect opnamelicht

Als het om opnamelicht gaat, heeft Metz altijd de perfecte oplossing – voor hobbymatige, gevorderde of professionele fotografen. Onze innovatieve producten maken indruk door de krachtige techniek en de betrouwbare kwaliteit. Meer informatie over ons actuele assortiment vindt u via www.metz.de – of krijgt u persoonlijk tijdens een adviesgesprek bij uw Metz-dealer. Bekijk ook eens onze andere actuele catalogi en vraag ze gratis aan!



mecastudio

Studiofotografie in het beste licht: de actuele mecastudio catalogus biedt alles voor flitsfotografie in de studio – of het nu studioflitsapparaten, technische accessoires of complete studioflitssets voor hobby – en professionele fotografen zijn.



mecalight

Perfect licht voor bewegende beelden: in de nieuwe mecalight catalogus laten we u kennis maken met compacte en krachtige LED videolampen met bijpassende accessoires – voor camcorders of fotocamera's met videofunctie.

Metz-Werke GmbH & Co KG

Postfach 1267
90506 Zirndorf/Duitsland
Tel.: +49 (0) 911 – 97 06 0
Fax: +49 (0) 911 – 97 06 340

www.metz.de
info@metz.de

Verkrijgbaarheid en technische wijzigingen voorbehouden.
P137xNL Printed in Germany 1/2014

Uw Metz-dealer