



**La fascination
de la photographie au flash.**

2014

Sommaire

04 L'entreprise

06 Conseils et astuces pour flashes

08 Flashes systèmes

08 ▶ mecablitz 58 AF-2 digital

10 ▶ mecablitz 52 AF-1 digital

12 ▶ mecablitz 44 AF-1 digital

14 ▶ mecablitz 36 AF-5 digital

15 ▶ mecablitz 24 AF-1 digital

16 Flashes spéciaux

16 ▶ mecablitz 76 MZ-5 avec SCA

18 ▶ mecablitz 15 MS-1 digital

20 ▶ mecablitz 28 CS-2 digital

22 ▶ mecablitz 36 C-2 digital

23 ▶ mecablitz 20 C-2 digital

24 Accessoires mecablitz

24 ▶ Diffuseurs mecabounce

24 ▶ Boîtes à lumière Easy avec accessoires

25 ▶ Mini boîtes à lumière / mini boîtes à lumière Octagon

25 ▶ Ecrans réflect spot / écrans réflect

26 ▶ Adaptateurs et accessoires SCA

26 ▶ Câbles de raccordement TTL / adaptateurs de sabot de flash

27 ▶ Câbles de synchronisation / barrettes d'appareil photo

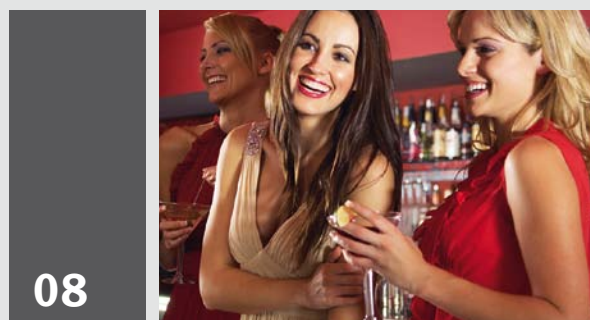
28 ▶ Power Packs / accus et chargeurs

29 ▶ mecalux 11 / adaptateurs circulaires / sacoches

32 Technique

32 ▶ Caractéristiques techniques

34 ▶ Lexique technique

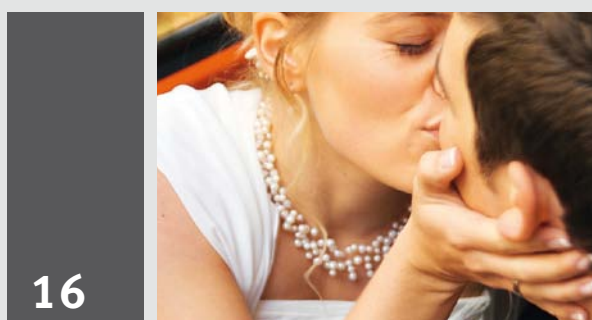


08

Flashes systèmes

Grâce aux flashes systèmes performants de Metz, prendre des photos parfaites au flash est encore plus simple : leur automatisme intégral très pratique assure un éclairage optimal pour chaque prise de vue. Que vous soyez un amateur ou un professionnel, il existe un modèle adapté à vos exigences. Grâce à la commande intuitive de ces flashes, les techniques d'éclairage au flash élaborées deviennent un jeu d'enfant.

Une lumière éclatante pour un instant parfait.



Flashs spéciaux

Que vous préférerez utiliser un appareil photo numérique ou analogique, Metz offre le flash le mieux adapté à chaque exigence : flashes pouvant être installés sur différents appareils photos au moyen d'un adaptateur SCA, flashes automatiques dans un format compact facile à manier ou flashes esclave/servo pour un agencement de la lumière créatif en mode macro.



Une grande diversité d'accessoires

Metz vous propose un panel d'accessoires complet autour des flashes : cette gamme comprend notamment des accus et chargeurs pour l'alimentation électrique, des équipements techniques tel qu'un câble TTL ou de synchronisation, et même l'équipement nécessaire pour l'éclairage au flash professionnel avec écrans réflex ou boîtes à lumière. De nombreux accessoires peuvent également être utilisés avec les flashes d'autres fabricants.

La tradition tournée vers l'avenir.

METZ
Die ersten und einzigen Blitzgeräte der Welt mit selbstleuchtendem SONNENLICHTFILTER und BLENDENMESSER

Durch die folgenden einmaligen Neuerungen und Vorzüge der Metz-Elektronenblitzgeräte macht Ihnen die Fotojagd mit einem Mecablitz nochmal soviel Freude.

Farbkorrigiert
durch selbstleuchtendes Sonnenlichtfilter – deshalb erstmals völlig farbgetreue Coloraufnahmen ganz ohne Farbstich.

Lichtstärker
deshalb keine verlängerte Entwicklungszeit mehr – Tageslicht- und Blitzaufnahmen auf einem Film können nun gleich lang entwickelt werden.

Komfortabler
durch fehlersichere, automatische Umschaltung – stellt selbsttätig, ohne Schalter oder Taste, von Akkubetrieb auf Lade- bzw. Netzbetrieb um.

Die eingestellte Lichtleistung wird beim Mecablitz 50 und 50 S durch zwei Signallampen im Blitzzubeh. angezeigt. Deshalb kein Fehlfunktionieren mehr durch falsches Einstellen der Lichtstärke.

MECABLITZ 50
Akkus-Netzgerät mit umschaltbarer Lichtleistung
Ausleuchtung von 1 bis 25 m durch umschaltbare Lichtleistung
Eingebaute Ladeeinrichtung - 110 / 127 / 220 V - Ultraschallsicher
Polymidgehäuse - Elektr. Energie 120 Ws - Blitzaufg. 8 bzw. 5 Sek. - 75 bzw. 150 Blitze pro Ladung - Leitrohler für normale Entwicklungszeit: 30 bzw. 25 bei 17/18 DIN, Color 20-24 bzw. 8/10
DM 218,-

MECABLITZ 50 S
Das „denkende“ Luxus-Blitzgerät mit eingebautem Blendemesser und Weitwinkelumschaltung
Der Blendemesser sorgt für eine Feintrieb- und Empfindlichkeit der richtigen Blende 98 und mit der Entfernung - Die Weitwinkelumschaltung der Blende von 40° auf 40° ermöglicht über gleichmäßig ausgeleuchtete Kopier- und Weitwinkelaufnahmen Teilweise Druck wie Mecablitz 50
DM 228,-

MECATWIN 50
Für volle Entwicklungsdauer erhalten Sie mit dem Zweitlichtblitz Mecatwin 50 - Der Mecatwin 50 ist die Gesamtlichtleistung auf 100 % - Verfügen Sie sich jetzt
DM 18,-

Fragen Sie im Fotofachgeschäft und verlangen Sie den farbigen Mecablitz-Prospekt.

MECABLITZ 32
Handliches Blitzgerät für Batterie-Akkus-Netzbetrieb
4 Manozellen 1,5 V oder wahlweise Akku 4 V 3 Ah - ca. 80 Blitze
Eingebaute Ladeeinrichtung - 110 - 127 / 220 V - Elektr. Energie 40 Ws - Blitzaufg. 12 bzw. 8 Sek. - Leitrohler für normale Entwicklungszeit: 32 bei 17/18 DIN, Color 13 - 16. Ohne Batterien und Akku DM 129,-
Spezialzelle 1,5 V DM 0,85 Kippbarer Akku 4 Volt DM 29,50

MECABLITZ 32 A
Preiswertes Blitzgerät für 2 Volt-Akkubetrieb
Eingebaute Ladeeinrichtung - Elektrische Energie ca. 40 Ws - Blitzaufg. 12 bzw. 8 Sek. - Leitrohler und Form wie Mecablitz 32, ca. 40 Blitze pro Ladung - Leitrohler und Akku DM 138,-
Komplett mit Akku 2 Volt 2,5 Ah DM 138,-

METZ RADIO · FERNSEHEN · PHOTO · FÜRTH · BAY.





Chez nous, l'innovation est une tradition.

Depuis des décennies, le nom de marque Metz est associée aux flashes professionnels. De nombreuses innovations techniques ont en effet forgé l'excellente renommée de notre entreprise. Parmi celles-ci figure l'utilisation de connexions USB, grâce auxquelles dans le cadre d'un système d'appareil photo, les flashes peuvent être actualisés à tout moment pour s'adapter à de nouveaux modèles d'appareil photo, même après l'achat. Nous proposons aujourd'hui une vaste gamme de produits, des flashes compacts très maniables jusqu'aux puissants flashes torches.



La qualité avant tout.

Qu'il s'agisse de la puissance d'éclairage, du maniement ou de la fiabilité, les flashes Metz séduisent par leur qualité inégalée : celle-ci a été démontrée par de nombreux tests indépendants. Pour continuer de répondre à ces exigences élevées, nous développons et produisons nos produits essentiellement sur notre site en Allemagne. Des collaborateurs hautement qualifiés ainsi qu'une gestion de la qualité de grande envergure constituent les fondements garantissant la perfection technique de nos produits.



La perfection technique.

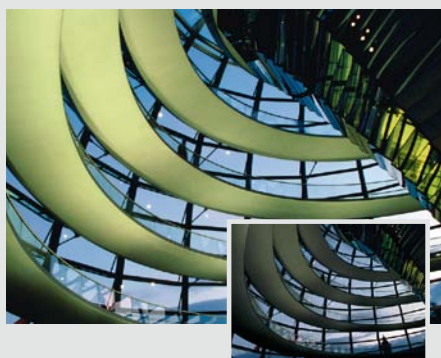
Les flashes Metz bénéficient d'une excellente renommée partout dans le monde, aussi bien parmi les photographes amateurs que professionnels. Il est vrai que les produits que nous développons répondent déjà aux exigences de demain. L'utilisation de composants haut de gamme en association avec les procédés de fabrication High Tech les plus modernes assurent la fiabilité de nos produits. Notre savoir-faire et notre expérience sont et resteront les garants de la perfection technique de nos produits.

Une lumière éclatante pour un instant parfait.

L'éclairage au flash ne se résume pas à mettre en lumière un sujet trop sombre. Si vous avez directement recours à un éclairage supplémentaire lors de la prise de vue, vous pouvez le mettre en œuvre de manière ciblée et créative : éclairage au flash direct du sujet, éclairage indirect au moyen d'un réflecteur ou flashes « autodéclenchés » employés séparément de l'appareil photo.

De nombreux flashes Metz permettent de contrôler de manière variable la quantité de lumière et de l'adapter selon le but recherché, afin d'obtenir une ambiance d'éclairage optimale. L'utilisation d'un flash adapté peut vous permettre d'améliorer vos photos, même à la lumière du jour ; en éclairant les zones d'ombre ou le contre-jour, vous parviendrez à des photos d'une netteté et d'une brillance insoupçonnées.

Conseils et astuces
pour flashes



Estomper les distances

Grâce aux commandes de flash numériques, telles que E-TTL, vous pouvez commander l'émission de lumière des flashes systèmes Metz depuis l'appareil photo. Pour préserver l'ambiance lumineuse, le temps d'exposition doit être plus long que la vitesse de synchronisation du flash. Pour les portraits, il convient cependant de ne pas dépasser $\frac{1}{60}$ secondes.



Eclairer indirectement

Pour les portraits justement, il est recommandé d'utiliser l'éclairage indirect en orientant ou basculant la tête du réflecteur : grâce à un écran réflex spécial ou à une carte réflecteur intégrée extractible, vous pouvez diriger la lumière et créer un éclairage doux et harmonieux.

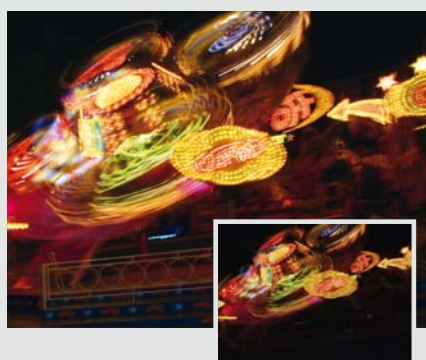


Vos sujets sous un éclairage optimal.



Eclairer en contre-jour

Le contre-jour permet des effets de lumière intéressants si on les utilise correctement. Il faut utiliser un flash dans tous les cas. Avec une puissance de flash réduite de 1 ou 2 degrés d'ouverture (diaphragme), vous préservez l'atmosphère de la lumière ambiante. Plus le nombre guide est élevé, plus la portée d'un flash est importante.



Des temps d'exposition longs

Exprimez votre créativité et photographiez avec des temps d'exposition plus longs que la vitesse de synchronisation du flash. Dans le cas d'objets en mouvement, il est possible d'obtenir en 1 seconde environ des effets de balayage intéressants et un éclaircissement correspondant du premier plan.



Eclairer au flash « sans fil »

Le mode flash esclave est particulièrement adapté à une mise en œuvre créative de la lumière. Sans câble, il suffit pour cela de placer un flash externe au bon endroit et de le déclencher. Vous pouvez ainsi par exemple créer un accent lumineux intéressant ou, éclairer séparément le sujet et l'arrière-plan en utilisant plusieurs flashes esclaves.

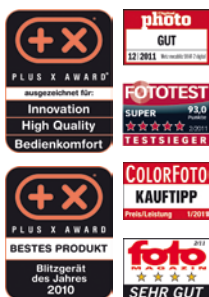
mecablitz 58 AF-2 digital



Une véritable star de l'éclairage.

Un modèle haut de gamme doté d'une nouvelle finition.

Un flash compact qui répond à tous vos souhaits. Le « flash de l'année 2010 » séduit par sa finition parfaite et sa grande diversité de fonctions. Parmi ses caractéristiques phares figure le flash secondaire, lequel est entièrement intégré au système de mesure de l'appareil photo. Ce flash assure en particulier un éclairage parfait pour les portraits. Cet appareil haute performance novateur est en outre doté d'un port USB. Vous pouvez ainsi effectuer facilement la mise à jour du micrologiciel pour toutes les versions de ce modèle à l'aide d'un ordinateur connecté à Internet. D'allure élégante, il dose l'éclair dans les règles de l'art ; il est intuitif et extrêmement performant. Equipé de nouvelles technologies intelligentes, le mecablitz 58 AF-2 digital de Metz vous offre une gestion de l'énergie extrêmement performante, un flash AF multizone et un système réflecteur entièrement orientable. Le modèle phare de Metz prend en charge, en fonction des versions, le mode flash système spécifique des appareils photos Canon, Nikon, Pentax, Olympus/Panasonic ou Sony, ainsi que leur mode TTL sans fil respectif.



CANON

NIKON

OLYMPUS

PANASONIC

PENTAX

SONY

Puissance du flash

- Nombre guide max. de 58 pour 100 ISO/21 ° et distance focale de 105 mm

Équipement de base

- Réflecteur double avec 3 niveaux de puissance lumineuse partielle
- Réflecteur orientable verticalement (-7 °/+90 °) et horizontalement (300 °)
- Concept simple d'utilisation
- Ecran par matrice de points à cristaux liquides à rétroéclairage
- Zoom motorisé pour un éclairage de 24-105 mm
- Diffuseur grand angle intégré pour un éclairage de 12 mm
- Carte réflectrice rabattable
- Lumière de réglage (lumière permanente pour le contrôle de l'ombre portée)
- Flash de mesure autofocus multizone intégré
- Affichage du contrôle de l'exposition et de la disponibilité du flash à la fois sur le flash et l'appareil photo (selon le modèle d'appareil)
- Indicateur de portée du flash
- Arrêt automatique du flash et verrouillage manuel des touches
- Pied métallique*** avec verrouillage rapide

Modes de flash standard

- Mode flash TTL
- Mode flash automatique avec 12 diaphragmes automatiques
- Mode flash manuel avec 25 niveaux de puissance lumineuse partielle
- Mode flash stroboscope
- Mode flash servo
- Synchronisation haute vitesse HSS
- Synchronisation sur le 1er et le 2e rideau
- Correction manuelle de l'exposition au flash en mode flash TTL ou flash automatique
- Fill-in automatique
- Séquences d'exposition au flash (Flash Bracketing)

Un investissement pour l'avenir

- Mise à jour du micrologiciel par le port USB intégré

Alimentation électrique

- 4 piles AA alcalines au manganèse ou au lithium
- 4 accus AA NiMH
- Power Pack NiMH P 76 puissant avec câble V 58-50 de Metz

Accessoires fournis

- Sacochette de ceinture
- Pied esclave

Modes flash système spécifiques de l'appareil photo

Version Canon

- Mode flash E-TTL / E-TTL II
- Mode Remote E-TTL **

Version Nikon

- Mode flash i-TTL / D-TTL / 3D
- Mode Remote i-TTL **

Version Olympus/Panasonic/Leica

- Mode flash Micro Four Thirds / Four Thirds TTL
- Mode Remote Micro Four Thirds TTL (Olympus seulement, mode esclave)

Version Pentax

- Mode flash P-TTL
- Mode Remote P-TTL **

Version Sony

- Mode flash ADI
- Mode Remote ADI **



Détail du pied métallique***



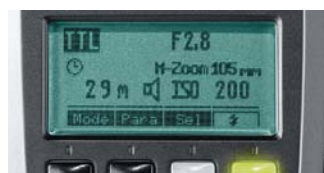
Carte réflectrice rabattable



Interface USB



Réflecteur orientable



Simple d'utilisation



Réflecteur secondaire

** Mode maître et esclave
*** hormis la version Sony

mecablitz 52 AF-1 digital



Pour une ambiance parfaite.

Haute technologie et fonctionnalités novatrices.

Une véritable illumination pour tout appareil photo moderne : Avec un nombre guide maximal de 52 pour 100 ISO, le mecablitz 52 AF-1 de Metz offre suffisamment de puissance dans toutes les situations. Son réflecteur orientable horizontalement et verticalement permet en effet un contrôle parfait de la lumière. Grâce à son diffuseur grand angle intégré et à sa carte réfléchissante, il permet de mettre en scène chaque sujet de façon professionnelle : Son zoom motorisé entièrement automatique adapte exactement l'angle d'éclairage à la distance focale. En outre, le mecablitz 52 AF-1 de Metz maîtrise parfaitement le mode flash sans fil, autant en mode TTL qu'en mode servo. Le flash de mesure autofocus puissant permet d'obtenir des photos très nettes même sous un faible éclairage. La lumière de réglage permet d'évaluer l'ombre et la lumière au niveau du sujet avant la prise de vue. Le confort d'utilisation est également visible : Premier modèle de flash compact mondial, le Metz mecablitz 52 AF-1 possède un écran tactile rétroéclairé orientable à 90 degrés, ce qui est particulièrement pratique pour les portraits. La mise à jour de son logiciel est possible à tout moment et gratuitement grâce à son port USB. Ce flash novateur est disponible en 5 versions pour Canon, Nikon, Sony, Olympus/Panasonic et Pentax.

CANON

NIKON

OLYMPUS

PANASONIC

PENTAX

SONY

Puissance du flash

- Nombre guide max. de 52 pour 100 ISO/21° et distance focale de 105 mm

Équipement de base

- Réflecteur orientable verticalement (+90°) et horizontalement (300°)
- Ecran tactile rétroéclairé avec fonction de rotation automatique (90°)
- Concept simple d'utilisation
- Zoom motorisé entièrement automatique pour un éclairage de 24–105 mm
- Mode zoom spot
- Diffuseur grand angle intégré pour un éclairage de 12 mm
- Carte réflectrice rabattable
- Lumière de réglage (lumière permanente pour le contrôle de l'ombre portée)
- Flash de mesure autofocus intégré
- Affichage du contrôle de l'exposition et de la disponibilité du flash à la fois sur le flash et l'appareil photo (selon le modèle d'appareil)
- Indicateur de portée du flash sur l'écran LCD
- Arrêt automatique du flash
- Pied métallique* avec verrouillage rapide

Modes de flash standard

- Mode flash TTL (numérique seulement)
- Mode flash manuel avec 22 niveaux de puissance lumineuse partielle
- Mode flash servo avec fonction d'apprentissage
- Synchronisation haute vitesse HSS
- Synchronisation sur le 1er et le 2e rideau
- Correction manuelle de l'exposition au flash en mode TTL
- Fill-in automatique

Un investissement pour l'avenir

- Mise à jour du micrologiciel par le port USB intégré

Alimentation électrique

- 4 piles AA alcalines au manganèse ou au lithium
- 4 accus AA NiMH

Accessoires fournis

- Sacoche de ceinture
- Pied esclave

Modes flash système pour chaque appareil photo

Version Canon

- Mode flash E-TTL / E-TTL II
- Mode Remote E-TTL **

Version Nikon

- Mode flash i-TTL / D-TTL / 3D
- Mode Remote i-TTL **

Version Olympus/Panasonic/Leica

- Mode flash Micro Four Thirds TTL
- Mode Micro Four Thirds / Remote Four Thirds TTL (Olympus seulement, mode esclave)

Version Pentax

- Mode flash P-TTL
- Mode Remote P-TTL

Version Sony

- Mode flash ADI
- Mode Remote ADI

* hormis la version Sony

** Mode maître et esclave



Détail du pied métallique*



Carte réflectrice rabattable



Réflecteur orientable



Interface USB



Ecran tactile rétroéclairé avec fonction de rotation

mecablitz 44 AF-1 digital



Exprimez votre créativité au flash en toute simplicité.



Un modèle de base avec des possibilités multiples.

Le mecablitz 44 AF-1 digital constitue une solution idéale pour les photographes amateurs à petits budgets. Il est disponible en cinq versions, pour Canon, Nikon, Olympus/Panasonic, Pentax et Sony. Le panneau de commande dégagé situé au dos de l'appareil séduit par sa facilité d'utilisation tout en offrant une sécurité de fonctionnement élevée. Grâce à ses hautes performances, il possède une réserve de puissance pour chaque situation de prise de vue (nombre guide max. de 44 pour 100 ISO/21° et une distance focale de 105 mm). En fonction de l'appareil photo utilisé, il s'adapte à chaque éclairage en mode TTL. En mode manuel, le photographe peut accéder à quatre niveaux de puissance lumineuse maximum, ce qui lui permet d'intervenir dans l'agencement de la lumière. Utilisé avec le modèle d'appareil approprié, le flash mecablitz permet également la synchronisation sur le premier ou le second rideau et offre diverses possibilités d'agencement créatif de la lumière. En fonction du modèle d'appareil photo, le flash Metz 44 AF-1 peut également fonctionner en mode esclave ; ainsi, la commande de flash sans fil TTL devient un jeu d'enfant et donne une nouvelle dimension à la photographie au flash. Grâce à sa fonction zoom motorisé (24-105 mm), à son réflecteur orientable avec carte réflectrice rabattable et à son diffuseur grand angle intégré (12 mm), ce modèle de flash élargit le champ créatif des photographes.



CANON

NIKON

OLYMPUS

PANASONIC

PENTAX

SONY

Puissance du flash

- Nombre guide max. de 44 pour 100 ISO/21 ° et distance focale de 105 mm

Équipement de base

- Réflecteur orientable verticalement (+90 °) et horizontalement (300 °)
- Concept simple d'utilisation
- Zoom motorisé pour un éclairage de 24–105 mm
- Diffuseur grand angle intégré pour un éclairage de 12 mm
- Carte réflectrice rabattable
- Lumière de réglage (lumière permanente pour le contrôle de l'ombre portée)**
- Flash de mesure autofocus intégré
- Affichage du contrôle de l'exposition et de la disponibilité du flash sur le flash et l'appareil photo**
- Arrêt automatique du flash

Modes de flash standard

- Mode flash TTL (numérique seulement)
- Mode flash manuel avec 4 niveaux de puissance lumineuse partielle
- Synchronisation sur le 1er et le 2e rideau**
- Correction manuelle de l'exposition au flash en mode TTL**
- Fill-in automatique

Un investissement pour l'avenir

- Mise à jour du micrologiciel par le port USB intégré

Alimentation électrique

- 4 piles AA alcalines au manganèse ou au lithium
- 4 accus AA NiMH

Modes flash système pour chaque appareil photo

Version Canon

- Mode flash E-TTL / E-TTL II
- Mode Remote E-TTL *

Version Nikon

- i-TTL / i-TTL BL
- Mode Remote i-TTL *

Version Olympus/Panasonic/Leica

- Mode flash Micro Four Thirds TTL
- Mode flash Remote Micro Four Thirds TTL (Olympus seulement) *

Version Pentax

- Mode flash P-TTL
- Mode Remote P-TTL*

Version Sony

- Mode flash ADI / pré-éclair TTL
- Mode Remote ADI *

* mode esclave

** selon le modèle d'appareil photo



Carte réflectrice rabattable



Simple d'utilisation



Réflecteur orientable



Interface USB



mecablitz 36 AF-5 digital

CANON

NIKON

OLYMPUS

PANASONIC

PENTAX

SONY



Catégorie de flashes compacts

Dans son design Cobra avantageux, le mecablitz 36 AF-5 digital de Metz est disponible en cinq modèles adaptés à chaque mode flash système. Avec un nombre guide max. de 36 pour 100 ISO/21° et une distance focale de 85 mm, ce modèle d'entrée de gamme offre une puissance d'éclairage haut de gamme dans toutes les situations. Il séduit en outre par sa grande facilité d'utilisation. Même l'éclairage indirect au flash devient un jeu d'enfant grâce à son réflecteur orientable verticalement. Le réflecteur de zoom réglable manuellement apporte des avantages supplémentaires. Par cette adaptation du réflecteur aux différentes distances focales, l'angle d'éclairage du 36 AF-5 digital peut être exploité de manière optimale.



Projecteur pour flash de mesure autofocus AF



Réflecteur orientable



Réflecteur zoom



Convertisseur grand-angle

* en fonction du modèle d'appareil photo

Puissance du flash

- Nombre guide max. de 36 pour 100 ISO/21° et une distance focale de 85 mm

Équipement de base

- Réflecteur orientable verticalement +90°
- Affichage à DEL
- Réflecteur de zoom manuel pour un éclairage de 28–85 mm
- Flash de mesure autofocus intégré
- Affichage du contrôle de l'exposition et de la disponibilité du flash sur le flash et l'appareil photo*
- Diffuseur grand angle pour un éclairage de 18 mm (fourni)
- Arrêt automatique du flash

Modes de flash standard

- Mode flash TTL (numérique seulement)
- Synchronisation sur le 1er et le 2e rideau*
- Correction manuelle de l'exposition au flash en mode TTL*
- Fill-in automatique

Un investissement pour l'avenir

- Possibilité de mise à jour du micrologiciel par le service Metz

Sources d'alimentation

- 4 piles AA alcalines au manganèse
- 4 accus AA NiMH

Modes flash système pour chaque appareil photo

Version Canon

- Mode flash E-TTL

Version Nikon

- Mode flash i-TTL

Version Olympus/Panasonic/Leica

- Mode flash Micro Four Thirds / Four Thirds TTL

Version Pentax

- Mode flash P-TTL

Version Sony

- Mode flash ADI

mecablitz 24 AF-1 digital

CANON

NIKON

OLYMPUS

PANASONIC

PENTAX

SONY

Le compagnon de voyage idéal

Compagnon de voyage idéal, le mecablitz 24 AF-1 digital est disponible en cinq versions, pour Canon, Nikon, Olympus/Panasonic, Pentax et Sony. Grâce à son aspect compact et élégant et à son poids réduit, il trouvera sa place dans la poche de votre veste pour être à portée de main dans toute situation. Le plus petit modèle de flash actuellement proposé par Metz avec un nombre guide de 24 pour 100 ISO/21 ° et une distance focale de 35 mm est particulièrement destiné aux photographes au flash débutants qui souhaitent toutefois obtenir un meilleur éclairage de leurs photos qu'avec le flash intégré de leur appareil photo. En utilisant la commande TTL intelligente de l'appareil photo, le mecablitz 24 AF-1 digital assure le dosage automatique flash/ambiance. Le réflecteur orientable à 90 degrés offre des variations d'éclairage supplémentaires. Le contrôle de l'exposition et la disponibilité du flash sont indiqués par l'affichage à deux DEL situé au dos du flash.



Projecteur pour flash de mesure autofocus AF



Réflecteur orientable

* en fonction du modèle d'appareil photo

Puissance du flash

- Nombre guide max. de 24 pour 100 ISO/21 ° et une distance focale de 35 mm

Équipement de base

- Réflecteur orientable verticalement +90 °
- Affichage à DEL
- Flash de mesure autofocus intégré
- Affichage du contrôle de l'exposition et de la disponibilité du flash sur le flash et l'appareil photo*

Modes de flash standard

- Mode flash TTL (numérique seulement)
- Synchronisation sur le 1er et le 2e rideau*
- Correction manuelle de l'exposition au flash en mode TTL*
- Fill-in automatique

Un investissement pour l'avenir

- Possibilité de mise à jour du micrologiciel par le service Metz

Sources d'alimentation

- 2 piles AA alcalines au manganèse
- 2 accus AA NiMH

Modes flash système pour chaque appareil photo

Version Canon

- Mode flash E-TTL

Version Nikon

- Mode flash i-TTL

Version Olympus/Panasonic/Leica

- Mode flash Micro Four Thirds / Four Thirds TTL

Version Pentax

- Mode flash P-TTL

Version Sony

- Mode flash ADI

mecablitz 76 MZ-5 digital



Parce que chaque moment est important.

Technologie professionnelle avec réflecteur secondaire.

Les photographes professionnels du monde entier font confiance au puissant flash 76 MZ-5 digital de Metz. Cette propriété de prise en rafale est particulièrement utile en cas de séances de photos de mode et de mariage. Son réflecteur secondaire vaut son pesant d'or car il permet de générer des reflets de lumière au niveau des yeux. Ce flash pour professionnels permet bien entendu d'utiliser parfaitement les modes de flash système spécifiques aux appareils photos de différents fabricants en ayant recours à des adaptateurs SCA différents. Tous les paramétrages peuvent être commandés directement sur les appareils à l'aide du menu logiquement structuré ; une fonction de verrouillage étendue à toutes les touches permet d'éviter toute modification accidentelle des valeurs définies. Bien évidemment, le 76 MZ-5 digital est tout à fait dans l'air du temps et offre un confort de flash remarquable associé à une grande marge de manœuvre laissant libre cours à la créativité. La puissante batterie NiMH et son chargeur moderne Metz fourni garantissent une puissance de flash durable pour répondre aux exigences les plus élevées. Le module de commande du 76 MZ-5 digital a été équipé tout spécialement d'un grand écran par matrice de points à cristaux liquides à rétro-éclairage. De plus, le réflecteur du flash zoom s'adapte automatiquement, en fonction du type d'appareil photo utilisé, à des distances focales comprises entre 24 et 105 mm. Le diffuseur grand angle fourni permet une extension de 20 mm supplémentaires.

CANON

NIKON

HASSELBLAD

LEICA

MAMIYA

OLYMPUS

PANASONIC

PENTAX

SONY

Puissance du flash

- Nombre guide max. de 76 pour 100 ISO/21 ° et distance focale de 105 mm

Équipement de base

- Système adaptateur SCA (flash universel utilisable avec différents types d'appareils photos)
- Réflecteur double avec 3 niveaux de puissance lumineuse partielle
- Réflecteur orientable verticalement (+90 °) et horizontalement (270 °)
- Zoom motorisé pour un éclairage de 24–105 mm
- Appareil de commande avec écran par matrice de points à cristaux liquides à rétroéclairage
- Concept d'utilisation simple
- Diffuseur grand angle fourni pour un éclairage de 20 mm
- Lumière de réglage (lumière permanente pour le contrôle de l'ombre portée)
- Flash de mesure autofocus intégré à l'appareil de commande
- Affichage du contrôle de l'exposition et de la disponibilité du flash sur le flash et l'appareil photo (selon le modèle d'appareil)

- Indicateur de portée du flash sur l'écran LCD

- Verrouillage manuel du clavier

Modes de flash standard

- Mode flash TTL
- Mode flash automatique avec 12 diaphragmes automatiques
- Mode flash manuel avec 25 niveaux de puissance lumineuse partielle
- Mode flash stroboscope
- Synchronisation sur le 1er et le 2e rideau
- Correction manuelle de l'exposition au flash en mode flash TTL ou flash automatique
- Fill-in automatique
- Séquences d'exposition au flash (Flash Bracketing)

Un investissement pour l'avenir

- Possibilité de mise à jour du micrologiciel par le service Metz

Alimentation électrique

- Accu NiMH 76-56 de Metz (fourni)
- Puissant Power Pack NiMH P 76 avec câble V 76 de Metz

Accessoires fournis

- Pied standard
- Barrettes d'appareil photo
- Accu NiMH
- Chargeur
- Diffuseur grand angle (20 mm)

Modes flash système pour chaque appareil photo

Avec adaptateur SCA 3102 pour Canon

- Mode flash E-TTL / E-TTL II

Avec adaptateur SCA 3402 pour Nikon

- Mode flash i-TTL/i-TTL-BL

Avec adaptateur SCA 3202 pour Olympus/Panasonic/Leica

- Mode flash Micro Four Thirds / Four Thirds TTL

Avec adaptateur SCA 3702 pour Pentax

- Mode flash P-TTL

Avec adaptateur SCA 3302 pour Sony

- Mode flash ADI
- Mode Remote ADI*

Avec adaptateur SCA 3502 pour Leica

- Mode flash TTL

* Mode esclave



Réflecteur orientable



Réflecteur double avec 3 niveaux de puissance lumineuse partielle au choix



Écran par matrice de points à cristaux liquides à rétroéclairage intégré à l'appareil de commande



Appareil de commande avec écran LCD et flash de mesure autofocus AF intégré



Adaptateur SCA 3002 (en option)

mecablitz 15 MS-1 digital



Le souci du détail.

Flash macro avec réflecteurs individuels.

Le mecablitz 15 MS-1 digital de Metz offre en tant que flash macro sans fil deux réflecteurs qui peuvent être commandés individuellement. Ce flash macro novateur assure d'une part par sa forme circulaire un éclairage précis et équilibré et d'autre part il facilite l'agencement créatif de la lumière en macrophotographie. Grâce aux réflecteurs réglables individuellement (0° - 20°) et à la répartition en conséquence très précise de la lumière, la création personnelle ne connaît plus de limite. Il est possible de placer simplement des accents de lumière efficaces pour chaque sujet. Tout cela en bénéficiant d'un confort de manipulation maximal, car le mecablitz 15 MS-1 digital de Metz dose automatiquement au moyen de la commande sans fil TTL* la lumière et ce de manière particulièrement fiable et précise. Un écran par matrice de points à cristaux liquides offrant une bonne visibilité simplifie encore la manipulation du mecablitz 15 MS-1. Si vous recherchez une liberté de création encore plus grande, la commande manuelle du nouveau mecablitz 15 MS-1 est faite pour vous, tout comme la possibilité de varier la quantité de lumière émise avec 6 niveaux de puissance lumineuse partielle. L'alimentation électrique efficace est assurée par des piles/accus logés de manière compacte dans le flash.



CANON

NIKON

OLYMPUS

PANASONIC

PENTAX

SONY

Puissance du flash

- Nombre guide max. de 15 pour 100 ISO/21 ° et une distance focale de 50 mm

Équipement de base

- Deux systèmes de réflecteur réglables individuellement (0 °, 10 °, 20 °) et commande séparée
- Ratio (répartition de la lumière de gauche à droite) 8:1, 4:1, 2:1, 1:1, 1:2, 1:4, 1:8
- Écran par matrice de points à cristaux liquides
- Synchronisation sur le 2e rideau (selon le modèle d'appareil)
- Synchronisation en vitesse lente (Slow)
- Lumière auxiliaire autofocus

Modes de flash standard

- Mode servo sans fil avec/sans suppression du pré-éclair
- Mode servo avec fonction d'apprentissage
- Mode flash manuel (fonctionnement par prise synchro/servo)

Un investissement pour l'avenir

- Mise à jour du micrologiciel par le port USB intégré

Alimentation électrique

- 2 piles AAA (Micro) alcalines au manganèse (1,5 V)
- 2 accus AAA (Micro) NiMH/NC (1,2 V)
- 2 piles AAA (Micro) au lithium (1,5 V)

Accessoires fournis

- Écran diffuseur circulaire
- Adaptateurs circulaires 52 mm, 55 mm, 58 mm (disponibles en option : 62 mm, 67 mm, 72 mm)
- Pince filtre IR
- Sacoche de ceinture

Modes flash système pour chaque appareil photo

- Mode flash TTL sans fil, mode esclave Remote disponibles pour :

Canon

- Mode flash E-TTL / E-TTL II

Nikon

- Mode flash i-TTL

Olympus

- Système RC

Pentax

- Mode flash P-TTL

Sony

- Mode Remote DSLR

* Il faut un flash maître pour pouvoir utiliser le mode TTL en mode Remote. En fonction du fabricant ou du modèle de l'appareil photo, cette fonction maître spécifique du mode TTL utilise le flash intégré à l'appareil ou bien un flash externe, tel que le mecablitz 58 AF-2 ou le mecablitz 52 AF-1 de Metz. Pour plus d'informations, rendez-vous sur le site www.metz.de.



Écran par matrice de points à cristaux liquides



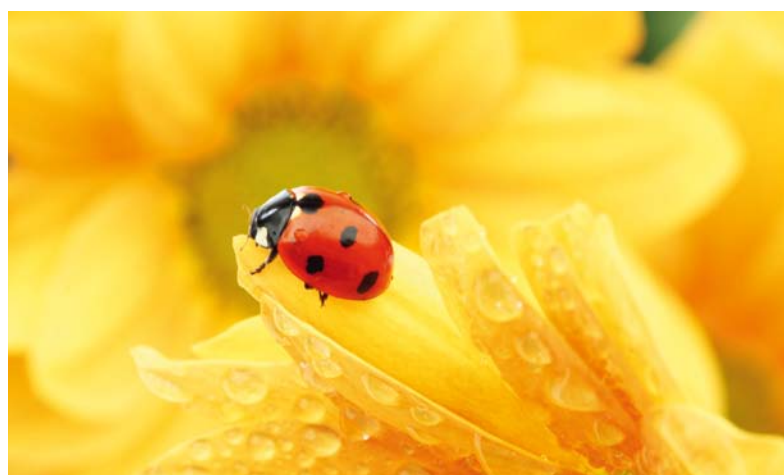
Flash TTL sans fil



Réflecteur réglable sur 3 positions



L'écran diffuseur circulaire fourni atténue la lumière.



mecablitz 28 CS-2 digital



Un partenaire de jeu intelligent.



Un flash alliant maniabilité et plaisir.

Vous êtes-vous souvent énervé sur des photos trop sombres car le flash intégré de votre appareil photo n'était une fois de plus pas à la hauteur ? Souhaitez-vous avoir recours de temps en temps à un flash maniable qui peut également être utilisé séparément de l'appareil photo ? Alors, Metz a la solution qu'il vous faut ! Voici le mecablitz 28 CS-2 digital de Metz : il a été adapté de manière optimale aux appareils photos numériques compacts en termes de technique et de taille. Le plaisir d'utilisation est garanti par le mode servo intuitif et le mode EASY futé. Vous pouvez agir directement sur le résultat de flash au moyen des touches de correction immédiate (+/-) ! Cela signifie qu'il suffit de déclencher, de contrôler les résultats sur l'écran de l'appareil photo et de corriger éventuellement en appuyant sur une touche. Avec ce modèle servo, vous augmentez la puissance du flash sans les effets secondaires indésirables ! En effet, le flash est alimenté en énergie par des piles micro alcalines standard du commerce ou des piles micro rechargeables plus économiques.



Puissance du flash

- Nombre guide max. de 28 pour 100 ISO/21 ° et une distance focale de 85 mm

Équipement de base

- Mode servo : déclenchement du flash par le flash intégré de l'appareil photo ou par un autre flash externe
- Ecran LCD
- Affichage du contrôle de l'exposition et de la disponibilité du flash sur le flash
- Indicateur de portée du flash sur l'écran LCD
- Éclairage de 24 mm (diffuseur grand angle) jusqu'à 85 mm (téléconvertisseur)
- Arrêt automatique du flash

Modes de flash standard

- Mode flash automatique avec 8 diaphragmes automatiques
- Mode flash manuel avec 4 niveaux de puissance lumineuse partielle
- Mode Easy : correction manuelle d'exposition au flash par les touches +/-

Un investissement pour l'avenir

- Possibilité de mise à jour du micrologiciel par le service Metz

Alimentation électrique

- 2 piles AAA alcalines au manganèse
- 2 accus AAA NiMH

Accessoires fournis

- Diffuseur grand angle 24 mm
- Téléconvertisseur 85 mm
- Barrette télescopique intégrée extractible pour la fixation du flash sur la vis de réglage de l'appareil photo et sur le trépied

Particularité

- Mode d'apprentissage (Learning Mode) : adaptation optimale du flash aux pré-éclairés spécifiques à l'appareil photo, effectuée uniquement au début
- Mode Remote TTL standard spécifique à Metz (mode esclave) avec d'autres flashes Metz en tant que maîtres



Commande simple à l'aide des touches +/-



Ecran graphique clairement structuré



Montage parfait à l'aide de la barrette télescopique extractible.



mecablitz 36 C-2

ADAPTÉ À TOUS LES APPAREILS PHOTOS DOTÉS D'UN SABOT DE FLASH



Une grande fiabilité

En termes de précision, vous serez particulièrement satisfait du flash automatique du mecablitz 36 C-2 doté d'un réflecteur orientable. Il offre trois diaphragmes automatiques différents (8, 4, 2 pour 100 ISO/21°) et dispose d'un réflecteur zoom à réglage manuel qui permet d'optimiser la puissance lumineuse pour des distances focales de 28 à 85 mm. Des affichages DEL sur l'arrière du flash indiquent l'état de disponibilité du flash et le bon éclairage.



Réflecteur zoom (28-85 mm)

Puissance du flash

- Nombre guide max. de 36 pour 100 ISO/21° et une distance focale de 85 mm

Equipement de base

- Connexion à l'appareil photo par contact central (synchronisation x) ou par câble de synchronisation (fourni)
- Réflecteur orientable verticalement + 90°
- Affichage à DEL
- Réflecteur de zoom manuel pour un éclairage de 28 – 85 mm
- Affichage du contrôle de l'exposition et de la disponibilité du flash sur le flash

Modes de flash standard

- Mode flash automatique avec 3 diaphragmes automatiques
- Mode flash manuel

Sources d'alimentation

- 4 piles AA alcalines au manganèse
- 4 accus AA NiMH

Accessoires fournis

- Câble de synchronisation standard

mecablitz 20 C-2

ADAPTÉ À TOUS LES APPAREILS PHOTOS DOTÉS D'UN SABOT DE FLASH

Petit mais costaud

Un complément idéal pour tous ceux qui privilégient la forme compacte mais ne souhaitent pas renoncer à des prises de vue au flash de qualité. Le plus petit modèle de flash compact actuellement disponible chez Metz s'avère nettement plus efficace que le flash intégré de l'appareil photo. Le mecablitz 20 C-2, avec un nombre guide de 20 pour 100 ISO/21° et une distance focale de 35 mm a été conçu pour tous ceux qui préfèrent un flash qui tient dans la poche d'une veste. Il offre deux diaphragmes automatiques. La cerise sur le gâteau : le réflecteur orientable ! Des affichages par DEL à l'arrière de l'appareil fournissent des indications sur la disponibilité du flash ainsi que sur le bon éclairage.



Réflecteur orientable pratique

Puissance du flash

- Nombre guide max. de 20 pour 100 ISO/21° et une distance focale de 35 mm

Équipement de base

- Connexion à l'appareil photo par contact central (synchronisation x) ou par câble de synchronisation (fourni)
- Réflecteur orientable verticalement +90°
- Affichage à DEL
- Affichage du contrôle de l'exposition et de la disponibilité du flash sur le flash

Modes de flash standard

- Mode flash automatique avec 2 diaphragmes automatiques
- Mode flash manuel

Sources d'alimentation

- 2 piles AA alcalines au manganèse
- 2 accus AA NIMH

Accessoires fournis

- Câble de synchronisation standard

Notre sélection d'accessoires

Une utilisation créative de l'éclairage

Diffuseurs mecabounce

Idéal pour les portraits : Les diffuseurs blancs mecabounce produisent une lumière particulièrement douce et naturelle, même avec un éclairage grand angle. Leur montage sur la tête du réflecteur du flash est simple et rapide.

- Pour les flashes compacts correspondants*

Diffuseur mecabounce MBM-01

Diffuseur mecabounce MBM-02

Diffuseur mecabounce MBC-10

Diffuseur mecabounce MBC-11

- Pour les flashes torches de Metz correspondants*

Diffuseur mecabounce 60-90

Diffuseur mecabounce 50-90

Diffuseur mecabounce 45-90

Boîtes à lumière Easy avec accessoires

Une solution idéale pour les photos de produits et les portraits : les boîtes à lumière Easy orientable à 360 degrés diffusent une ambiance d'éclairage douce et équilibrée. Elles sont pliables et elles se montent et se démontent en un tournemain.

Boîte à lumière Easy ESB 60-60

- Dimensions : 60 × 60 cm
- Fournie avec un diffuseur de premier plan et d'arrière-plan et une sacoche

Boîte à lumière Easy ESB 40-40

- Dimensions : 40 × 40 cm
- Fournie avec un diffuseur de premier plan et d'arrière-plan et une sacoche

Support de flash FGH 40-60

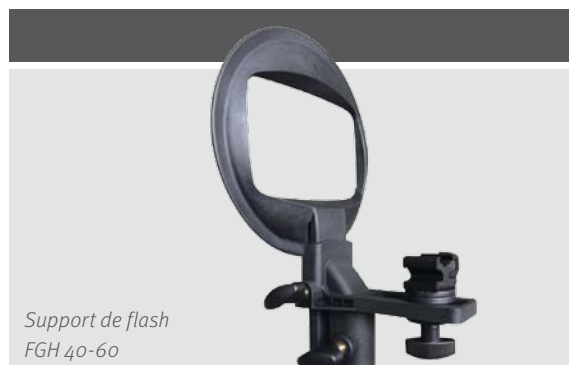
- Adaptateur pour les flashes compacts et les boîtes à lumière Easy
- Sabot de flash réglable en hauteur
- Fixation possible sur les pieds d'éclairage LS-247 et LS-200 de Metz

Pied d'éclairage LS-247

- Hauteur maximale 247 cm/charge admissible 3,0 kg
- Avec suspension par vérin pneumatique

Pied d'éclairage LS-200

- Hauteur maximale 200 cm/charge admissible 2,5 kg
- Avec suspension par vérin pneumatique



Pour les photos de produits ou les portraits : les mini boîtes à lumière pliables Mini Softbox et Mini Octagon vous permettent d'immerger votre sujet dans un éclairage doux et harmonieux. Vous pouvez la fixer à n'importe quel flash compact à l'aide de bande Velcro et la transporter dans sa pochette.

Mini boîtes à lumière

Idéales pour les petites photos de produits

Mini Softbox SB 30-20 (coloris : blanc, dimensions : 30 × 20 cm)

Mini Softbox SB 22-16 (coloris : blanc, dimensions : 22 × 16 cm)

Mini Softbox SB 18-15 (coloris : blanc, dimensions : 18 × 15 cm)

Mini boîtes à lumière Octagon

Idéales pour les photos d'identité et portraits

Mini Octagon Softbox SB 34-34 (coloris : blanc, dimensions : Ø 34 cm)

Mini Octagon Softbox SB 20-20 (coloris : blanc, dimensions : Ø 20 cm)

Mini Octagon Softbox SB 15-15 (coloris : blanc, dimensions : Ø 15 cm)

Spot lumineux en un point précis ou éclairage doux et indirect : nous disposons de l'écran réflect parfaitement adapté à chaque exigence photographique, quel que soit votre modèle de flash compact. La fixation des écrans réflect sur la tête du flash s'effectue de manière simple et rapide à l'aide de bande Velcro.

Ecrans réflect spot

Ecran réflect spot SD 30-26 W

- Coloris : blanc pour la lumière neutre / Dimensions : 30 × 26 cm

Ecran réflect spot SD 30-26 S

- Coloris : argent pour la lumière froide / Dimensions : 30 × 26 cm

Ecran réflect spot SD 30-26 G

- Coloris : or pour la lumière chaude / Dimensions : 30 × 26 cm

Ecrans réflect

Une solution idéale pour les portraits et les prises de vue rapprochées. Perte de luminosité d'env. 3 ouvertures de diaphragme.

Ecran réflect 76-23 (pour tous les flashes torches de Metz)*

Ecran réflect 58-23 (pour de nombreux flashes Metz, Canon et Nikon)*

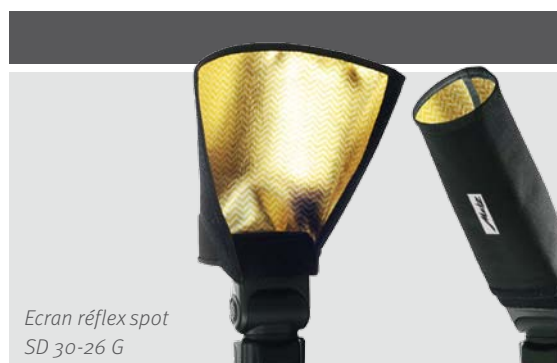
* Pour un aperçu des flashes compatibles, reportez-vous à la page 30.



Mini Softbox
SB 30-30



Mini Octagon
Softbox SB 34-34



Ecran réflect spot
SD 30-26 G



Ecran réflect
76-23

Notre sélection d'accessoires

Adaptateurs et accessoires

Adaptateurs et accessoires SCA

La particularité unique des flashes SCA de Metz tient du fait qu'un seul et même flash peut être utilisé avec différents appareils photos. Il suffit de changer l'adaptateur pour pouvoir utiliser des appareils photos de fabricants différents.*

SCA 3102 pour appareils photos Canon (Canon E-TTL / E-TTL II)

SCA 3402 pour appareils photos Nikon (Nikon i-TTL / D-TTL)

SCA 3202 pour appareils photos Olympus/Panasonic (Olympus/Panasonic TTL)

SCA 3702 pour appareils photos Pentax (Pentax P-TTL)

SCA 3302 pour appareils photos Sony (Sony ADI TTL)

SCA 3502 pour appareils photos Leica R/M (Leica TTL)

SCA 3045 digital Câble de raccordement entre l'adaptateur SCA 3002 et le 45 CL 4 digital

SCA 3083 digital Adaptateur esclave pour mode TTL standard sans fil avec les flashes 40

MZ-..., 54 MZ et 70 MZ-4 ainsi que les fonctions servo standard

SCA 3000 C Câble de raccordement pour adaptateur SCA 3000/3002 avec 60 CT-4,

45 CL/T-4, -3 ou poignée confort G 15

SCA 300 A Câble de raccordement pour adaptateur SCA 300, flashes torches

ou poignée confort

SCA 301 Pied standard, utilisable avec tous les flashes SCA ; prise pour câble de synchronisation incluse

SCA 307 A Câble de raccordement entre l'adaptateur SCA 300 sur le sabot du flash de l'appareil photo et le flash Metz sur la barrette d'appareil photo

Câbles de raccordement TTL

Le câble de raccordement TTL de 1,8 mètre de long pour les flashes compacts permet de contrôler entièrement l'éclairage TTL. Doté d'une vis trépied et prêt à être raccordé à un flash sur une barrette d'appareil photo Metz 40-36.

Les câbles de raccordement TTL sont disponibles pour :

les appareils photos Canon, Nikon, Olympus/Panasonic et Sony, et les flashes compatibles**

Adaptateurs de sabot de flash

Adaptateurs de sabot de flash avec prise pour câble de synchronisation pour le contrôle de flashes externes ou de flashes de studio.***

Adaptateur de sabot de flash pour Canon TSC-11

- Adaptateur de sabot de flash avec prise pour câble de synchronisation

Adaptateur de sabot de flash pour Nikon TSC-20

- Adaptateur de sabot de flash avec sabot de connexion et prise pour câble de synchronisation

Adaptateur de sabot de flash pour Sony TSC-50

- Adaptateur de sabot de flash avec sabot de connexion et prise pour câble de synchronisation



Adaptateur SCA 3102



SCA 3045 digital



SCA 3083 digital



Câble de raccordement TTL pour Canon TCC-10



Adaptateur de sabot de flash pour Canon TSC-11

Adaptateur de sabot de flash pour Nikon TSC-20

Notre sélection d'accessoires

Synchronisation et fixation

Câbles de synchronisation

Câble de synchronisation pour tous les flashes Metz avec prise de synchronisation, pied standard SCA 301 ou pour adaptateur de sabot de flash.

Câble de synchronisation spiralé

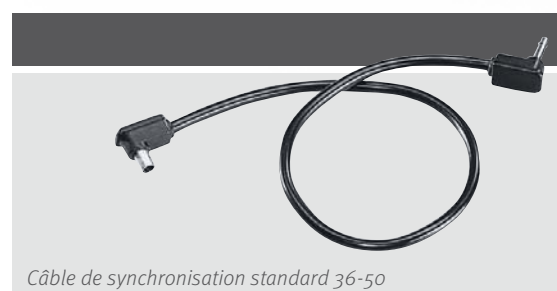
- Longueur 20 – 60 cm
- Pour les flashes compacts et flashes torches de Metz correspondants**

Câble de synchronisation standard

- Longueur 25 cm (câble 15-50, 36-50)
- Longueur 40 cm (câble 45-47)
- Longueur 100 cm (câble 45-48)
- Pour les flashes compacts et flashes torches de Metz correspondants**



Câble de synchronisation spiralé 36-52



Câble de synchronisation standard 36-50

Barrettes d'appareil photo et accessoires**

Barrette d'appareil photo 40-36

- Pour tous les flashes compacts
- Pour le raccordement de flashes à côté de l'appareil photo
- Idéales pour les appareils photos de grand format

Barrette d'appareil photo 32-38

- Pour tous les modèles de flash torche et de poignée confort
- Pièce de rechange pour les barrettes d'appareil photo fournies pour les flashes torches

Adaptateur de barrette 60-28

- Pour 45 CL 4 digital, 45 CL/CT 4, 3, 1, 45 CT 5 et 60 CT 1
- Pour déterminer l'écartement vertical entre l'objectif de l'appareil photo et le réflecteur du flash torche, réglable en hauteur

Equerre de fixation 50-35

- Pour 76 MZ-5, 50 MZ-5, 70 MZ-5, 4
- Pour fixer l'appareil de contrôle lorsque l'appareil photo est utilisé sans sabot (p. ex. appareil photo de moyen ou grand format)

Plaque de barrette 70-35

- Pour tous les modèles de flash torche et de poignée confort
- Pour la fixation stable des appareils photos de moyen et grand format sur la barrette 32-38 ; une vis de trépied en acier de plus grande taille est incluse

* Un adaptateur SCA 3902 pour Hasselblad et un adaptateur SCA 3952 pour Mamiya sont disponibles auprès des fabricants d'appareils photos.

** Pour un aperçu des flashes compatibles, reportez-vous aux pages 30 et 31.

*** L'utilisation simultanée du câble TTL et du câble de synchronisation n'est possible qu'avec les appareils photos des marques Nikon et Sony. Pour cette raison, la version pour Canon est équipée seulement d'une prise de synchronisation.



Barrette d'appareil photo 40-36



Adaptateur de barrette 60-28



Equerre de fixation 50-35

Notre sélection d'accessoires

Energie

Power Packs et accessoires

Set Power Pack NiMH P 76*

Power Pack haute performance NiMH P 76 de Metz avec chargeur international assurant un nombre d'éclairs nettement plus élevé et une réduction des temps de recharge**.

- Pour flashes Metz avec prise Power Pack
- Fonction de chargement et de déchargement
- Affichage de la disponibilité du flash
- Protection contre la surchauffe
- Indicateur de l'état de charge 20, 40, 60, 80, 100 %

Câbles de raccordement

- V 76 pour Set Power Pack P 76 avec 76 MZ-5 ou 45 CL 4 digital
- V 58-50 pour Set Power Pack P 76 avec 58 AF-2
- V 54-50 pour Power Pack P 76 avec 54 MZ-4i, -4, -3

Accus et chargeurs

Chargeur B47 NiMh

- Pour flashes Metz 76 MZ-5, 70 MZ-5, -4
- Set comprenant un accu NiMH 76-56 et un chargeur international 970
- Avec adaptateurs pour EUR, USA, UK, AUS

Chargeur NiMh B46

- Pour flashes Metz 45 CL/CT 1, 3, 4, 5 + 45 CL-4 digital
- Set comprenant un accu NiMH 45-56 et un chargeur international 970
- Avec adaptateurs pour EUR, USA, UK, AUS

Accu NiMH 76-56

- Pour flashes Metz 76 MZ 5, 70 MZ-5, -4 + 50 MZ-5 (chargeur nécessaire)
- Temps de recharge : 0,1 à 4,0 s. / Nombre d'éclairs : 180 à 7 200

Accu NiMH 45-56

- Pour flashes Metz 45 CL/CT 1, 3, 4, 5 + 45 CL-4 digital (chargeur nécessaire)
- Temps de recharge : 0,3 à 8,0 s. / Nombre d'éclairs : 50 à 8 800

Magasin à piles 45-39

- Pour flashes Metz 45 CL/CT 1, 3, 4, 5 + 45 CL-4 digital, sans pile
- Temps de recharge : 0,3 à 15,0 s. / Nombre d'éclairs : 50 à 2 000

Accu sec 60-38

- Pour flashes Metz 60 CT-4, 60 CT-2 et 60 CT-1
- Temps de recharge : 0,3 à 5,0 s. / Nombre d'éclairs : 160 à 4 500



Set Power Pack NiMH P 76



Accu NiMH avec chargeur B 47



Accu NiMH avec chargeur B 46



Magasin à piles 45-39

Notre sélection d'accessoires

Divers

mecalux 11

Servo-déclencheur de flash pour le déclenchement à distance sans fil de flashes supplémentaires*. Aucune pile n'est nécessaire. Particularité : installation mobile de plusieurs flashes en évitant les longues connexions de synchronisation. Raccordements : prise de synchronisation et sabot de flash orientable. Fixation sur le sabot de flash ou sur trépied.



mecalux 11

Adaptateurs circulaires pour 15 MS-1 digital

Pour la fixation du flash macro 15 MS-1 de Metz à 62, 67 et 72 mm Objectifs macro.

Adaptateur circulaire 15-62 (diamètre : 62 mm)

Adaptateur circulaire 15-67 (diamètre : 67 mm)

Adaptateur circulaire 15-72 (diamètre : 72 mm)



Adaptateur
circulaire 15-62

Sacoche et courroies de transport

Sacoche de flash T 58

- Sacoche de flash pour les flashes compacts correspondants*

Courroies de transport 50-31

- Pour tous les modèles de flash torche



Sacoche
de flash T 58



Courroies de transport 50-31

* Pour un aperçu des flashes compatibles, reportez-vous aux pages 30 et 31.

** Pour un aperçu des flashes compatibles, reportez-vous à la page 33.

Aperçu des accessoires

Flashes Metz actuels									
58 AF-2 DIGITAL									
52 AF-1 DIGITAL									
44 AF-1 DIGITAL									
36 AF-5 DIGITAL									
24 AF-1 DIGITAL									
76 MZ-5 DIGITAL									
15 MS-1 DIGITAL									
28 CS-2 DIGITAL									
36 C-2									
20 C-2									

Autres flashes Metz				
60 CT-4				
58 AF-1 DIGITAL				
54 MZ-4i DIGITAL				
50 AF-1 / 48 AF-1 DIGITAL				
45 CL-4 DIGITAL				

FLASHES D'AUTRES FABRICANTS*

DIFFUSEURS MECABOUNCE

Diffuseur mecabounce MBM-01 / Metz 58 AF-.. / 50 AF-1	•									
Diffuseur mecabounce MBM-02 / Metz 52 AF-1, 44 AF-1		•	•							
Diffuseur mecabounce MBM-10 / Canon 580 EX / EX II										
Diffuseur mecabounce MBM-11 / Canon 430 EX / EX II										
Diffuseur mecabounce 60-90 / Metz 60 CT-..										
Diffuseur mecabounce 50-90 / Metz 76 MZ-5										
Diffuseur mecabounce 45-90										

		•		•						

BOÎTES À LUMIÈRE EASY AVEC ACCESSOIRES

Boîte à lumière Easy ESB 60-60	•	•	•	•	•				•	•
Boîte à lumière Easy ESB 40-40	•	•	•	•	•				•	•
Support de flash FGH 40-60 (pour pied d'éclairage)	•	•	•	•	•				•	•

		•	•	•						
		•	•	•						
		•	•	•						

MINI BOÎTES À LUMIÈRE

Mini Softbox SB 30-20	•	•	•	•	•				•	•
Mini Softbox SB 22-16	•	•	•	•	•				•	•
Mini Softbox SB 18-15	•	•	•	•	•				•	•

		•	•	•						
		•	•	•						
		•	•	•						

MINI BOÎTES À LUMIÈRE OCTAGON

Mini Octagon Softbox SB 34-34	•	•	•	•	•				•	•
Mini Octagon Softbox SB 20-20	•	•	•	•	•				•	•
Mini Octagon Softbox SB 15-15	•	•	•	•	•				•	•

		•	•	•						
		•	•	•						
		•	•	•						

SPOTS

Ecran réflectif spot SD 30-26 W (blanc)	•	•	•	•	•	•			•	•
Ecran réflectif spot SD 30-26 S (argent)	•	•	•	•	•	•			•	•
Ecran réflectif spot SD 30-26 G (or)	•	•	•	•	•	•			•	•

		•	•	•	•	•				
		•	•	•	•	•				
		•	•	•	•	•				

ECRANS RÉFLEX

Ecran réflectif 76-23										
Ecran réflectif 58-23	•	•	•							

		•	•	•						

ADAPTATEUR SCA

SCA 3102 / Canon										
SCA 3402 / Nikon										
SCA 3202 / Olympus – Panasonic										
SCA 3702 / Pentax										
SCA 3302 / Sony										
SCA 3502 / Leica										
SCA 3902 / Hasselblad**										
SCA 3952 / Mamiya**										

ACCESSOIRES SCA

SCA 3045 digital / câble de raccordement										
SCA 3083 digital / adaptateur esclave										
SCA 3000 C / câble de raccordement										
SCA 300 A / câble de raccordement										
SCA 301 / pied standard										
SCA 307 A / câble de raccordement										

Flashes Metz actuels									
58 AF-2 DIGITAL									
52 AF-1 DIGITAL									
44 AF-1 DIGITAL									
36 AF-5 DIGITAL									
24 AF-1 DIGITAL									
76 MZ-5 DIGITAL									
15 MS-1 DIGITAL									
28 CS-2 DIGITAL									
36 C-2									
20 C-2									

Autres flashes Metz				
60 CT-4				
58 AF-1 DIGITAL				
54 MZ-4i DIGITAL				
50 AF-1 / 48 AF-1 DIGITAL				
45 CL-4 DIGITAL				

FLASHES D'AUTRES FABRICANTS*

CÂBLES DE RACCORDEMENT TTL

Câble de raccordement TTL pour Canon TCC-10	•	•	•	•	•				
Câble de raccordement TTL pour Nikon TCC-20	•	•	•	•	•				
Câble de raccordement TTL pour Olympus/Panasonic TCC-30	•	•	•	•	•				
Câble de raccordement TTL pour Sony TCC-50	•	•	•	•	•				

	•	•	•						•
	•	•	•						•
	•	•	•						•
	•	•	•						•

ADAPTATEURS DE SABOT DE FLASH

Adaptateur de sabot de flash pour Canon TSC-11									
Adaptateur de sabot de flash pour Nikon TSC-20	•	•	•	•	•				
Adaptateur de sabot de flash pour Sony TSC-50	•	•	•	•	•				

	•	•	•						•
	•	•	•						•

CÂBLES DE SYNCHRONISATION

Câble de synchronisation spiralé 36-52						•			•
Câble de synchronisation spiralé 45-49									
Câble de synchronisation standard 15-50						•			
Câble de synchronisation standard 36-50						•			•
Câble de synchronisation standard 45-47									
Câble de synchronisation standard 45-48									

		•							•
•							•		
							•		•
•							•		
•							•		

BARRETTES D'APPAREIL PHOTO ET ACCESSOIRES

Barrette d'appareil photo 40-36	•	•	•	•	•				•
Barrette d'appareil photo 32-38						•			
Adaptateur de barrette 60-28									
Equerre de fixation 50-35						•			
Plaque de barrette 70-35						•			

	•	•	•						•
•							•		
•							•		
•							•		

POWER PACKS ET ACCESSOIRES

Set Power Pack NiMH P 76	•					•			
Câble de raccordement V 76						•			
Câble de raccordement V 58-50	•								
Câble de raccordement V 54-40									

	•	•				•			
							•		
	•	•							

ACCUS ET CHARGEURS

Accu NiMH avec chargeur B 47						•			
Accu NiMH avec chargeur B 46									
Accu NiMH 76-56						•			
Accu NiMH 45-56									
Magasin à piles 45-39									
Accu sec 60-38									

							•		
							•		
•							•		

SACOCHE ET COURROIES DE TRANSPORT

Sacoches de flash T 58	•	•	•						
Courroies de transport 50-31						•			

	•	•	•						•
•							•		

MECALUX

mecalux 11						•			
------------	--	--	--	--	--	---	--	--	--

•		•				•			•
---	--	---	--	--	--	---	--	--	---

* Pour plus d'informations, rendez-vous sur le site www.metz.de

** Adaptateurs disponibles auprès du fabricant de l'appareil photo.

Aperçu des caractéristiques techniques

Flashes systèmes

58 AF-2 DIGITAL	52 AF-1 DIGITAL	44 AF-1 DIGITAL	36 AF-5 DIGITAL	24 AF-1 DIGITAL
-----------------	-----------------	-----------------	-----------------	-----------------

Flashes spéciaux

76 MZ-5 DIGITAL	15 MS-1 DIGITAL	28 CS-2 DIGITAL	36 C-2	20 C-2
-----------------	-----------------	-----------------	--------	--------

PUISSANCE DU FLASH

Nombre guide pour 100 ISO et distance focale de 35 mm ou 50 mm	42	38	32	30	24
Nombre guide pour 100 ISO et zoom max.	58	52	44	36	24

54	15	22	30	20
76	15	28	36	20

EQUIPEMENT DE BASE

Système d'adaptateur SCA 300					
Système d'adaptateur SCA 3002					
Eclairage à partir de ... mm (format KB)	12	12	12	18	35
Réflecteur principal à zoom motorisé	•	•	•		
Réflecteur principal à zoom manuel				•	
Mode zoom étendu pour réflecteur principal	•	•			
Réflecteur principal orientable /rotatif	•/•	•/•	•/•	•/-	•/-
Orientation verticale du réflecteur en °	-7/+90	+90	+90	+90	+90
Orientation horizontale du réflecteur en °	300	300	300		
Diffuseur grand angle intégré pour un éclairage en mm (format KB)	12	12	12		
Téléconvertisseur ou diffuseur circulaire grand angle enfichable				•/-/-	
Carte réflectrice intégrée pour réflecteur principal	•	•	•		
Réflecteur secondaire / niveaux de puissance lumineuse partielle (réglage manuel)	•/2				
Support de réflecteur secondaire pour des fonctions flash de système	•				
Ecran par matrice de points à cristaux liquides / à rétroéclairage	•/•	•/•			
Ecran tactile rétroéclairé, avec fonction rotation automatique (90 °)		•			
Ecran LCD / à rétroéclairage					
Affichage à DEL			•	•	•
Indicateur de portée	•	•			
Affichage de la disponibilité du flash / affichage de contrôle d'éclairage sur le flash	•/•	•/•	•/•	•/•	•/•
Messages de statut sonores (Beep)	•				
Fonction de lumière de réglage (Modelling Light)	•	•	•2)		
Verrouillage manuel du clavier (KEYLOCK)	•	•			
Arrêt automatique du flash (Auto-Off)	•	•	•	•	•
Fonction réveil (Wake-Up) par l'appareil photo	•	•	•	•	•
Flash de mesure automatique AF / flash de mesure AF à plusieurs zones	•/•	•/-	•/-	•/-	•/-
Eclairage auxiliaire AF					
Mode flash Remote Metz (maître /esclave)					

•				
•				
20	50	24	28	35
•				
			•	
•				
•/•	-/•		•/-	•/-
+90			+90	+90
270	20			
•/-/-	•/-/-	•/•/-		
•/2				
•				
•/•	•/-			
		•/-		
			•	•
•		•		
•/•	•/•	•/•	•/•	•/•
•				
•				
		•		
•/-				
	•			
•/•		-/•		

MODES DE FLASH STANDARD

Mode flash TTL (sans pré-éclair)	•				
Flash automatique (obturation)	•(12)				
Mode flash EASY					
Mode flash manuel	•	•	•		
Niveaux de puissance lumineuse partielle	25	22	4		
Mode flash servo ²⁾ (sans suppression du pré-éclair / avec suppression du pré-éclair / fonction d'apprentissage)	•/•/-	•/•/-			
Mode flash stroboscope	•				

•				
•(12)		•(8)	•(3)	•(2)
		•		
•	•	•	•	•
25	6	4		
1)/1)/-	•/•/•	•/•/•		
•				

FONCTIONS DE FLASH SYSTÈME

Fill-in automatique	•	•	•	•	•
Affichage de disponibilité du flash dans le viseur de l'appareil photo	•	•	•	•	•
Affichage de contrôle d'éclairage dans le viseur de l'appareil photo ²⁾	•	•	•	•	•
Synchronisation sur le 1er ou le 2e rideau ²⁾	•	•	•	•	•
Synchronisation haute-vitesse (HSS ou FP)	•	•			
Correction manuelle d'exposition au flash	•	•			
Séquences manuelles d'exposition au flash (Flash Bracketing)	•				
Fonction pré-éclair contre l'effet des « yeux rouges » ²⁾	•	•	•	•	•

•				
•				
•				
•	•			
•				
•				
•				
•				

1) Avec adaptateur esclave SCA 3083 digital 2) En fonction du modèle d'appareil photo 3) Fonctionnement avec piles AAA (Micro) : NiMh (1000 mAh) 4) En fonction de la version

Flashés systèmes

58 AF-2 DIGITAL	52 AF-1 DIGITAL	44 AF-1 DIGITAL	36 AF-5 DIGITAL	24 AF-1 DIGITAL
-----------------	-----------------	-----------------	-----------------	-----------------

Flashés spéciaux

76 MZ-5 DIGITAL	15 MS-1 DIGITAL	28 CS-2 DIGITAL	36 C-2	20 C-2
-----------------	-----------------	-----------------	--------	--------

MODES FLASH SYSTÈME ⁴⁾

Mode flash E-TTL-/E-TTL-II Canon	•/•	•/•	•/•	•/-	•/-
Mémoire d'éclairage au flash FE Canon en mode flash E-TTL et E-TTL-II	•	•	•	•	•
Système de flash Remote E-TTL Canon en tant que maître/contrôleur/esclave	•/•/•	•/•/•	-/-/•		
Commande du nombre guide Leica (GNC)					
Mode flash i-TTL / i-TTL-BL Nikon	•/•	•/•	•/•	•/-	•/-
Dosage flash/ambiance multicapteur 3D Nikon	•				
Mode flash 3D D-TTL-/D-TTL Nikon	•/•				
Mémoire de valeur de mesure d'éclairage au flash FV Nikon en mode flash i-TTL et i-TTL-BL	•	•	•	•	•
Dosage flash/ambiance à commande matrice Nikon	•				
Signalisation de sous-exposition en EV (valeur de diaphragme) Nikon	•	•			
Système de flash Remote i-TTL Nikon en tant que maître/contrôleur/esclave	•/•/•	•/•/•	-/-/•		
Système Micro Four Thirds/Four Thirds (compatible TTL) Olympus/Panasonic/Leica	•	•	•	•	•
Système de flash Remote Four Thirds TTL (mode RC) Olympus	•	•	•		
Mode flash P-TTL Pentax	•	•	•	•	•
Contrôle du contraste Pentax	•	•			
Mode spot beam Pentax	•	•			
Système de flash Remote P-TTL Pentax en tant que maître/contrôleur/esclave	•/•/•	•/•/•	-/-/•		
Commande de flash Sony DSLR-ADI	•	•	•	•	•
Mesure de flash multizone DSLR Sony (mesure de pré-éclair TTL)	•	•	•	•	•
Système de flash Remote DSLR Sony en tant que maître/contrôleur/esclave (mode CTRL/CTRL+)	•/•/•	•/•/•	-/-/•		

•/•				
•				
	-/-/•			
•				
•/•				
•				
•				
•/•				
•				
•				
	-/-/•			
•				
•				
•				
	-/-/•			
•				

UN INVESTISSEMENT POUR L'AVENIR

Possibilité de mise à jour du micrologiciel par le service Metz	•	•	•	•	•
Mise à jour du micrologiciel par le port USB	•	•	•		

•	•	•		
	•			

ALIMENTATION EN ENERGIE

Fonctionnement par piles alcalines au manganèse (1,5 V)	•	•	•	•	•
Fonctionnement par accus NC et accus NiMH (1,2 V)	•	•	•	•	•
Fonctionnement par piles au lithium (1,5 V)	•	•	•		
Fonctionnement par bloc d'accus NiMH de Metz					
Alimentation électrique externe avec le Power Pack P 76 de Metz	•				

	•	•	•	•
	•	•	•	•
	•	•		
•				
•				

NOMBRE DE FLASHES (A PLEINE PUISSANCE DU FLASH)

Fonctionnement par piles alcalines au manganèse (1,5 V)	180	140	220	450	200
Fonctionnement par accus NiMH (1,2 V/2100 mAh)	250	240	270	460	250
Fonctionnement par piles au lithium (1,5 V)	370	370	450		
Fonctionnement par bloc d'accus NiMH de Metz (1650 mAh)					
Alimentation électrique externe avec le Power Pack P 76 de Metz	430				

	140 ³⁾	100 ³⁾	450	150
	200 ³⁾	140 ³⁾	460	190
	250 ³⁾	175 ³⁾		
160				
350				

TEMPS DE RECYCLAGE EN S. (MIN./MAX.)

Fonctionnement par piles alcalines au manganèse (1,5 V)	0,1/4,5	0,1/4	0,1/3	0,3/3	0,3/5
Fonctionnement par accus NiMH (1,2 V)	0,1/4,5	0,1/3,5	0,1/3	0,3/3	0,3/6
Fonctionnement par piles au lithium (1,5 V)	0,1/4,5	0,1/4,5	0,1/4		
Fonctionnement par bloc d'accus NiMH de Metz					
Alimentation électrique externe avec le Power Pack P 76 de Metz	0,1/2,5				

	0,3/4	0,3/8	0,3/5	0,3/10
	0,3/4	0,3/6	0,3/5	0,3/8
	0,3/5	0,3/6	0,3/5	0,3/8
0,1/4				
0,3/2,5				

POIDS ET DIMENSIONS

Poids sans sources de courant en g. (approximatif)	Torche	368	346	306	195	126
	Élément de commande					
Dimensions en mm env. (L x H x P)	L Torche	71	73	73	73	64
	L Élément de commande					
	H Torche	145	134	130	113	95
	H Élément de commande					
Poids sans sources de courant en g. (approximatif)	P Torche	99	90	106	86	68
	P Élément de commande					

1126	209	117	196	124
138				
103	130	78	73	65
67				
246	144	83	115	93
35				
121	37	32	92	66
89				

Lexique technique

A

Affichage de la disponibilité du flash

L'affichage de la disponibilité du flash s'allume lorsque le condensateur du flash dispose d'énergie électrique suffisante pour la prise de vue.

Affichage du contrôle de l'exposition

L'affichage du contrôle de l'exposition apparaît sur le flash suite à la prise de vue, lorsque le sujet a été correctement éclairé en mode flash automatique ou TTL.

Affichage LCD

Informe sur les modes de fonctionnement et les réglages effectués (»» Ecran d'affichage par matrice de points à cristaux liquides)

Arrêt automatique du flash

En cas de pauses longues entre les prises de vue, le flash est commuté automatiquement dans un état de veille économique pour éviter une décharge des sources de courant (Auto-off). La fonction réveil (»» Fonction réveil (Wake-up)) permet de réactiver le flash, par exemple en tapotant le déclencheur de l'appareil photo.

C

Convertisseur grand angle

Augmente l'angle d'éclairage du flash. En fonction du type du flash, l'accessoire grand angle est intégré ou disponible pour un montage ultérieur en tant qu'accessoires.

D

D-TTL

Développement moderne de la commande de flash TTL avec la technique de pré-éclair de mesure pour les appareils photos Nikon.

3D et D-TTL-3D

Dans la commande de flash 3D-TTL (Nikon) et D-TTL-3D, des données supplémentaires, telles que l'éloignement du sujet, sont prises en compte pour l'éclairage au flash.

Dosage flash/ambiance TTL

Réduit des contrastes de sujets trop intenses (par exemple pour éclaircir des parties d'ombre plus sombres en plein soleil).

E

Ecran d'affichage par matrice de points avec touches programmables

Adaptation individuelle de l'affichage de l'écran sur le système de l'appareil photo et de l'état de fonctionnement pour une manipulation optimale et intuitive du flash par des touches programmables.

Ecran tactile

Ecran graphique rétroéclairé commandé par le contact direct des doigts sur la surface de l'écran.

E-TTL

Développement moderne de la commande de flash TTL avec la technique de pré-éclair de mesure pour les appareils photos Canon EOS et PowerShot.

E-TTL II

Dans la commande de flash E-TTL II, des données supplémentaires, telles que l'éloignement du sujet et le nombre guide du flash, sont prises en compte pour l'éclairage au flash.

F

Flash Bracketing

Séquences manuelles d'exposition au flash avec trois prises de vue d'éclairage différentes : valeur de correction négative, sans valeur de correction et valeur de correction positive.

Flash de mesure autofocus AF

Une lumière auxiliaire autofocus intégrée au flash (Flash de mesure AF) soutient automatiquement le capteur central autofocus de l'appareil photo en cas de lumière ambiante trop faible. Des capteurs AF décentralisés sont également pris en charge dans le cas d'un flash de mesure AF multizones.

Fonction réveil (Wake-up)

En touchant le déclencheur de l'appareil photo, vous pouvez réactiver les flashes lorsque ceux-ci se trouvent en mode d'économie d'énergie suite à une longue pause. (»» Arrêt automatique du flash)

I

i-TTL

Développement moderne de la commande de flash TTL avec la technique de pré-éclair de mesure pour les appareils photos Nikon.

i-TTL-BL

Dans la commande de flash i-TTL BL, des données supplémentaires, telles que l'éloignement du sujet sont prises en compte pour l'éclairage au flash.

L

Lumière pilote = Modelling Light

La lumière pilote est une lumière stroboscope avec une fréquence de flash élevée ne durant que quelques secondes. Avec cette lumière quasi-permanente, il est possible de vérifier la distribution de la lumière et la formation d'ombre sur le sujet avant la prise de vue.

M

Mode d'apprentissage (Learning Mode)

Le flash a la capacité de détecter la technique de pré-éclair de l'appareil photo et de la contourner. Le flash est alors déclenché uniquement comme flash principal lors de la prise de vue (en fonction du modèle d'appareil photo).

Message de statut sonore (Beep)

Des messages acoustiques supplémentaires de statut pour la disponibilité du flash, le contrôle de l'éclairage au flash ainsi que des sons d'avertissement peuvent être activés.

Mode esclave

Un capteur intégré permet le fonctionnement en mode flash esclave sans fil en association avec un flash maître ou contrôleur. (»» Mode remote)

Mode flash automatique

Un capteur photoélectrique intégré au flash mesure pendant la prise de vue l'éclairage du sujet et arrête automatiquement l'émission de lumière dès que le sujet est correctement éclairé.

Mode flash manuel

Mode flash avec diffusion de lumière non réglée : le flash émet la pleine puissance si aucune puissance partielle n'est réglée.

Mode flash stroboscope

Mode flash manuel pour des séances de flash dont l'intensité, la fréquence et le nombre sont sélectionnables, par exemple pour des effets de prises de vue et des études de mouvement.

Mode Remote

Un système Remote se compose d'un flash maître ou de contrôle sur l'appareil photo et d'un ou de plusieurs flashes esclaves. Le flash esclave est commandé à distance sans fil par flash maître ou contrôleur. Au contraire d'un flash contrôleur, un flash maître contribue à l'éclairage au flash.

Mode servo

Le mode servo permet, à l'aide du flash intégré de l'appareil photo, de déclencher en mode sans fil le flash Metz monté sur l'appareil photo correspondant. En outre, la puissance lumineuse peut être réglée manuellement selon plusieurs niveaux.

Mode TTL

Pendant la prise de vue, la lumière du flash est mesurée à travers le flash (TTL = through the lens) par un capteur dans l'appareil photo. L'envoi de lumière du flash est arrêté dès que le sujet est éclairé correctement.

Mode zoom spot

Lors de l'utilisation du zoom, le réflecteur avance d'une position d'éclairage par rapport à la position choisie sur l'objectif. Cela permet d'obtenir un éclairage accentué au centre pour la prise de vue. Exemple : si la distance focale est définie sur 50 mm en mode Spot, le réflecteur de zoom se met sur une distance focale de 70 mm. La distance focale indiquée sur l'écran du flash reste toutefois la distance initiale de l'objectif (50 mm).

N**Niveaux de puissance lumineuse partielle**

Mode flash manuel avec puissance lumineuse non réglée. Par le réglage d'une puissance partielle sur le flash, il est possible d'adapter l'envoi de lumière ou la durée d'éclairage du flash de manière ciblée à la situation de prise de vue.

Nombre guide

Le nombre guide est la valeur caractéristique pour la puissance lumineuse d'un flash. Il dépend de la sensibilité lumineuse ISO paramétrée et (pour les réflecteurs zooms) de la position du réflecteur, ainsi que des éléments éventuellement utilisés, placés en aval pour le réflecteur

(tels que téléconvertisseur ou diffuseur grand angle). Pour la synchronisation haute vitesse HSS, le nombre guide du flash dépend aussi du temps d'exposition.

P**Pied métallique**

Pied métallique de qualité supérieure pour une fixation sûre sur le sabot de l'appareil photo.

P-TTL

Développement moderne de la commande de flash TTL avec la technique de pré-éclair de mesure pour les appareils photos Pentax.

R**REAR**

Synchronisation sur le second rideau pour des effets de balayages plus naturels pour des vitesses d'obturation plus longues.

Réflecteur orientable

Pour un éclairage au flash indirect orientable horizontalement et verticalement. Pour un éclairage au flash indirect orientable verticalement.

Réflecteur secondaire

Pour éclaircir des zones d'ombre de proximité qui se forment lors de l'éclairage au flash indirect.

S**Sony / ADI**

Développement moderne de la commande de flash TTL sur les appareils photos Sony, où par exemple les données d'éloignement du sujet viennent s'ajouter à l'éclairage au flash.

Synchronisation haute vitesse HSS

Avec la synchronisation haute vitesse HSS, on peut flasher avec des vitesses d'obturation plus élevées que la vitesse de synchro flash de l'appareil photo. Cela permet, en cas de luminosité environnante importante, des prises de vue au flash avec des ouvertures larges de diaphragmes, afin de limiter par exemple la profondeur de champ pour les portraits.

Système d'adaptateur SCA 3002

Pour des appareils photos systèmes avec un transfert de données numériques ou analogiques entre l'appareil photo et le flash. Par l'utilisation d'un adaptateur SCA du système SCA 3002, de nombreuses fonctions supplémentaires de flash système sont disponibles selon le type de l'appareil photo avec des flashes issus de ce système. Le micrologiciel d'un adaptateur SCA du système SCA 3002 peut être mis à jour pour de futurs appareils photos par le service Metz.

T**Touche de fonction**

Verrouillage des éléments de commande. Protège contre des dérèglages involontaires.

U**USB**

Interface pour la mise à jour du micrologiciel par Internet.

Z**Zoom étendu**

En mode zoom motorisé, le réflecteur principal illumine le sujet d'une position de réflecteur plus loin que nécessaire, ce qui assure une lumière diffuse supplémentaire dans des pièces et adoucit l'éclairage du sujet.

Zoom manuel

La position du zoom du réflecteur principal, et donc de l'éclairage du flash, peut être adaptée manuellement à la distance focale de l'objectif.

Zoom motorisé

La position du zoom du réflecteur principal, et donc de l'éclairage du flash peut être adaptée manuellement à la distance focale de l'objectif.



Metz assure un éclairage parfait pour vos prises de vue

Dans le domaine de l'éclairage des prises de vue, Metz a toujours une solution parfaite, tant pour les photographes amateurs exigeants que pour les professionnels. Nos produits novateurs séduisent par leur technologie performante et leur qualité fiable. Pour de plus amples informations sur notre gamme actuelle de produits, rendez-vous sur notre site www.metz.de, ou prenez conseil auprès de votre revendeur Metz local. Vous pouvez également consulter nos autres catalogues actuels et les demander gratuitement !



mecastudio

Des photos de studio sous un éclairage parfait : Le catalogue mecastudio actuel propose une gamme complète de produits pour les photos au flash en studio : flashes de studio, accessoires techniques ou kits complets de flashes de studio pour les photographes amateurs et professionnels.



mecalight

Une lumière parfaite pour les images en mouvement : Le nouveau catalogue mecalight propose des lampes vidéo à DEL puissantes et compactes, et les accessoires appropriés, pour les caméscopes ou les appareils photos dotés d'une fonction vidéo.

Metz-Werke GmbH & Co KG

Postfach 1267
90506 Zirndorf/Germany
Tél. : +49 (0) 911 – 97 06 0
Fax : +49 (0) 911 – 97 06 340

www.metz.de
info@metz.de

Votre revendeur spécialisé Metz

Sous réserve de possibilités de livraison et de modifications techniques.
P137XF Printed in Germany 1/2014