



Têtes de trépieds FOBA. La sécurité entre appareil et trépied.

## FOBA: un système complet pour prises de vues photographiques

Depuis plus de 70 ans, FOBA propose des équipements complets pour prises de vues photographiques\*.

- pieds à colonne et trépieds
- têtes de trépied SUPERBALL®
- systèmes de rails de plafond ROOF-TRACK et MEGA-TRACK
- système COMBITUBE™ comme Meccano pour toutes les applications possibles
- tables de prise de vue et dispositifs d'enroulement d'arrière-fonds
- statifs à lampe
- tables tournantes pour visualisations efficaces à 360°

**FOBA propose des pièces de rechange durant de nombreuses années.**

**Comme beaucoup de produits FOBA sont vissés, ils peuvent aisément être soignés et entretenus par l'utilisateur lui-même.**

**Les produits FOBA sont généralement fabriqués avec une finition noire anti-reflets.**

## Références mondiales les meilleures

Les produits FOBA sont en service au quotidien entre autres dans les administrations publiques, les écoles, les musées, dans l'industrie et sont utilisés par de nombreux photographes.

## Production durable

Les produits FOBA sont fabriqués en Suisse selon des méthodes traditionnelles qui préservent l'environnement. Les matériaux de haute qualité utilisés sont usinés par des spécialistes. La longue tradition FOBA dans le domaine des équipements et des accessoires photographiques garantit que ces produits sont robustes, fiables et pratiques.

## Caractéristiques des produits FOBA:

- ils sont modulaires et donc universellement utilisables
- ils sont compatibles entre eux et donc extensibles à tout moment
- ils sont robustes et donc durables

Ces caractéristiques accroissent l'efficacité et les avantages des produits FOBA. Un investissement dans les produits FOBA est donc d'autant plus rentable.

## Têtes de trépieds FOBA – qualité made in Switzerland

FOBA a dans son programme quatre lignes de **têtes à rotule** différentes, qui garantissent une stabilité optimale, une manipulation ergonomique et une sécurité maximale. Elles ont été conçues pour une utilisation quotidienne sous de dures conditions durant des années.

Produit	Utilisation prévue
SUPERBALL®	Grandes caméras et capteurs; Besoins modulaires
MINI-SUPERBALL®	Caméras et capteurs moyens; Besoins modulaires
Tête à rotule M-2	Quand une construction compacte est exigée
Tête à rotule M-1	Quand une construction légère est exigée

Les deux **têtes inclinables** de FOBA sont conçues avant tout pour de lourdes caméras professionnelles et de lourds capteurs et permettent des mouvements de caméra précis ainsi qu'un blocage sûr.

Les **accessoires** additionnels complètent les têtes de trépieds selon les besoins des photographes et de l'industrie.

Appellation technique des filetages dans le domaine de la photographie et de la mensuration technique:

- Grand filetage: 3/8"
- Petit filetage: 1/4"

Dans la mensuration technique, on peut aussi rencontrer des filetages encore plus grands de 5/8" (Convertisseurs de filetages: voir p. 8).



La tête inclinable ASMIO est surtout appréciée en l'utilisant avec des caméras professionnelles.

Caractéristiques	SUPERBALL® BALLA / BALLO	MINI-SUPERBALL®		M-Line, M-2 BOLLA / BOLLO	M-Line, M-1 BENTO / BENTA	Têtes inclinables ASMIO / ASMIA
		BALMU / BALMI	BALLU / BALLI			
Friction	Oui	Oui	Oui	Non	Non	Non
Fixation avec levier de blocage (Quick-Lock)	Oui	Oui	Oui	Non	Non	Oui
Panorama, graduation par paliers de 5°	Oui	Oui	Optionnel BALTA	Oui	Non	Oui
Modulaire	Oui	Oui	Oui	Non	Non	Non
Avec unité de changement rapide ou avec un axe						
Avec plaque caméra ou avec deux axes						

## Caractéristiques des têtes de trépieds



### Grande flexibilité

Toutes les têtes à rotule FOBA et toutes les têtes inclinables FOBA peuvent être inclinées à plus de 90° de l'axe verticale. Ainsi, les objets peuvent être photographiés aisément dans les deux positions de la caméra.



### Précis et robustes

Les têtes à rotule SUPERBALL® et MINI-SUPERBALL® se distinguent par leur sphère relativement grande, construite avec précision. Leurs mouvements sont exécutés sur des bagues en plastique, ce qui leur confère leurs caractéristiques appréciées dans la pratique tels que leur mouvement libre, leur guidage précis, leur grande force de tension, etc.



### Friction

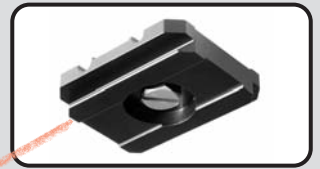
Les têtes SUPERBALL® et MINI-SUPERBALL® possèdent un bouton de réglage séparé pour régler la friction. En utilisant des caméras ou capteurs légers, on règle peu, pour de grandes caméras ou

capteurs on règle davantage de friction, afin de bien contrôler le guidage de leur positionnement.



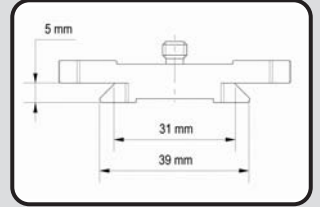
### Produits sur mesure

D'autres dispositifs de fixation que les dispositifs standards peuvent être fabriqués sur demande pour des applications spéciales. Les spécialistes de FOBA vous assisteront volontiers.



### Facile à utiliser

Grâce aux coins ayant été ôtés, la plaque de changement rapide peut être insérée facilement dans son unité de changement rapide.



### Profil des plaques de changement rapide

Les plaques de changement rapide conviennent à toutes les unités de changement rapide (BALSO, BALSU, BALSAL) de FOBA ainsi qu'à maintes autres unités de changement rapide disponibles sur le marché. Il est impératif de prendre la longueur de l'unité de changement rapide en considération.



### Fixation des plaques de changement rapide

Fixation sûre, simple et rapide: il suffit d'une pièce de monnaie !



### Graduation

Les divers panoramas ont une graduation par paliers de 5° et disposent d'une vis de blocage.



### Petit mouvement, grand impact (Quick-Lock)

La position de la caméra ou du capteur monté sur une tête à rotule SUPERBALL® ou MINI-SUPERBALL® ou sur une tête inclinable ASMA ou ASMIO est fixée avec un levier de blocage. Grâce au mécanisme ingénieux, un petit mouvement suffit.

Cette construction judicieuse a maints avantages:

- peu de force rotatrice nécessaire pour produire une grande force de tension et pour un arrêt sûr de la rotule ou des axes d'inclinaison
- la rotule ou les axes d'inclinaison peuvent être fixés en tournant la poignée dans les deux directions
- il n'y a besoin que d'environ un quart de tour afin de fixer ou relâcher; ainsi l'installation et le travail sont rendus plus efficaces.



### Modulaire

Les têtes à rotule SUPERBALL® et MINI-SUPERBALL® sont conçues de façon modulaire. Ceci engendre bien des possibilités intéressantes dans l'utilisation de tous les jours.

## FOBA SUPERBALL®: pour appareils de moyen et grand format et pour capteurs

Les têtes à rotule SUPERBALL® de FOBA sont très robustes, précises et de longue durée. C'est pourquoi elles sont très appréciées tant bien dans les studios photographiques, les studios et les magasins de location que dans l'industrie.



### FOBA SUPERBALL® (BALLA)

La tête à rotule BALLA est dotée d'une part d'une vis à friction pratique, d'autre part d'un levier de blocage afin de fixer la caméra (Quick-Lock). Elle possède une plaque panoramique à 360°, graduée par paliers de 5° et ayant une vis de blocage individuelle.

Avec son unité de changement rapide BALS0 elle offre un confort accru de manipulation et de sécurité (un blocage de sécurité détachable et un blocage basculant). Plusieurs plaques de changement rapide que l'on peut laisser à demeure sur les appareils sont livrables. Approprié pour caméras de moyen et grand format, ainsi que pour des capteurs.

Longueur de l'unité de changement rapide:	84 mm
Diamètre:	76 mm
Hauteur:	130 mm
Taraudage dessous:	3/8"
Poids:	1.4 kg
Capacité de charge:	15 kg



### FOBA SUPERBALL® (BALLO)

La tête à rotule BALLO est dotée d'une part d'une vis à friction pratique, d'autre part d'un levier de blocage afin de fixer la caméra (Quick-Lock). Elle possède une plaque panoramique à 360°, graduée par paliers de 5° et ayant une vis de blocage individuelle.

Elle dispose d'une plaque caméra réversible avec des vis de 3/8" et 1/4" (BALPO).

Approprié pour caméras de moyen et grand format, ainsi que pour des capteurs.

Diamètre:	76 mm
Hauteur (sans vis supérieure):	130 mm
Taraudage dessous:	3/8"
Poids:	1.32 kg
Capacité de charge:	15 kg



### BALS0

Unité de changement rapide pour SUPERBALL® pour diverses plaques de changement rapide, avec un blocage de sécurité détachable et un blocage basculant. Se fixe au SUPERBALL® avec deux vis.

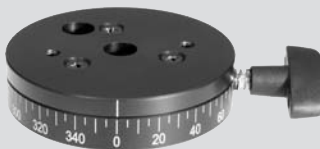
Longueur:	84 mm
Largeur (sans vis de blocage):	60 mm
Hauteur:	15 mm
Poids:	120 g



### BALPO

Plaque caméra réversible avec pas de vis de 1/4" et 3/8". Se fixe au SUPERBALL® avec deux vis.

Diamètre:	76 mm
Hauteur (sans vis):	8 mm
Poids:	50 g



### BALTO

Plaque panoramique, qui se place entre la plaque caméra BALPO ou l'unité de changement rapide BALS0 et la partie centrale SUPERBALL®. Elle permet une rotation de la caméra de 360°. Graduation par paliers de 5° et vis de blocage. Réalisation très robuste, spécialement approprié pour de lourdes caméras et capteurs.

Diamètre:	76 mm
Hauteur:	20 mm
Poids:	250 g



Grâce à la plaque panoramique BALTO, des prises de vues panoramiques dépourvues d'oscillations peuvent être effectuées avec SUPERBALL®.



Prise de vue d'un panorama, en surplomb mais gardant une position horizontale grâce à la plaque panoramique BALTO et au mini trépied ASNIO, lequel est fixé au banc en bois avec des COMBITUBE\* et l'étau universel COGAE.

## FOBA MINI-SUPERBALL®: pour appareils de moyen et petit format

Le MINI-SUPERBALL®, un peu plus petit, est un complément parfait de trépieds pour caméras de petit ou moyen format.

Il est fabriqué de façon similaire au SUPERBALL® et garantit une bonne assise de la caméra.



### FOBA MINI-SUPERBALL® PLUS (BALMU)

La tête à rotule BALMU est dotée d'une part d'une vis à friction pratique, d'autre part d'un levier de blocage afin de fixer la caméra (Quick-Lock). Elle possède une plaque panoramique à 360°, graduée par paliers de 5° et ayant une vis de blocage individuelle (BALTA). Avec son unité de changement rapide BALS I elle offre un confort accru de manipulation et de sécurité (un blocage de sécurité détachable et un blocage basculant). Plusieurs plaques de changement rapide que l'on peut laisser à demeure sur les appareils sont livrables. Approprié pour caméras de petit et moyen format ainsi que pour des capteurs.

Longueur de l'unité changement rapide:	60 mm
Diamètre:	64 mm
Hauteur:	120 mm
Taraudage dessous:	3/8"
Poids:	820 g
Capacité de charge:	12 kg



### FOBA MINI-SUPERBALL® (BALLU)

La tête à rotule BALLU est dotée d'une part d'une vis à friction pratique, d'autre part d'un levier de blocage afin de fixer la caméra (Quick-Lock). Elle peut ensuite aussi être complétée avec la plaque panoramique BALTA à fixer dessous.

Avec son unité de changement rapide BALS I elle offre un confort accru de manipulation et de sécurité (un blocage de sécurité détachable et un blocage basculant). Plusieurs plaques de changement rapide que l'on peut laisser à demeure sur les appareils sont livrables. Approprié pour caméras de petit et moyen format ainsi que pour des capteurs.

Longueur de l'unité changement rapide:	60 mm
Diamètre:	64 mm
Hauteur:	105 mm
Taraudage dessous:	3/8"
Poids:	630 g
Capacité de charge:	12 kg



### FOBA MINI-SUPERBALL® PLUS (BALMI)

La tête à rotule BALMI est dotée d'une part d'une vis à friction pratique, d'autre part d'un levier de blocage afin de fixer la caméra (Quick-Lock). Elle possède une plaque panoramique à 360°, graduée par paliers de 5° et ayant une vis de blocage individuelle (BALTA). Elle dispose d'une plaque caméra réversible avec des vis de 3/8" et 1/4" (BALMO).

Approprié pour caméras de petit et moyen format ainsi que pour des capteurs.

Diamètre:	64 mm
Hauteur (sans vis supérieure):	115 mm
Taraudage dessous:	3/8"
Poids:	740 g
Capacité de charge:	12 kg



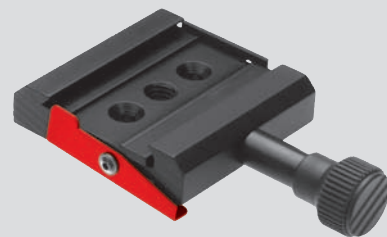
### FOBA MINI-SUPERBALL® (BALLI)

La tête à rotule BALLI est dotée d'une part d'une vis à friction pratique, d'autre part d'un levier de blocage afin de fixer la caméra (Quick-Lock). Elle peut ensuite aussi être complétée avec la plaque panoramique BALTA à fixer dessous.

Elle dispose d'une plaque caméra réversible avec des vis de 3/8" et 1/4" (BALMO).

Approprié pour caméras de petit et moyen format ainsi que pour des capteurs.

Diamètre:	64 mm
Hauteur (sans vis supérieure):	98 mm
Taraudage dessous:	3/8"
Poids:	580 g
Capacité de charge:	12 kg



### BALS I

Unité de changement rapide pour MINI-SUPERBALL® pour diverses plaques de changement rapide, avec un blocage de sécurité détachable et un blocage basculant. Se fixe au MINI-SUPERBALL® avec deux vis.

Longueur:	60 mm
Largeur (sans vis de blocage):	60 mm
Hauteur:	15 mm
Poids:	120 g



### BALMO

Plaque caméra réversible avec pas de vis de 1/4" et 3/8". Se fixe au MINI-SUPERBALL® avec deux vis.

Diamètre:	54 mm
Hauteur (sans vis):	8 mm
Poids:	50 g



### BALTA

Plaque panoramique pour MINI-SUPERBALL®, avec graduation par paliers de 5° et vis de blocage. Se monte sous les têtes à rotule BALLU ou BALLI.

Diamètre:	64 mm
Hauteur:	23.5 mm
Taraudage dessous:	3/8"
Poids:	230 g

## FOBA SUPERBALL® M-Line: la petite tête de trépied à haute performance ...

La collection M-Line est la branche «légère» de la famille SUPERBALL®. Une précision et une fonctionnalité ultimes sont les mots-clés des têtes à rotule de la M-Line. Ces têtes garantissent une stabilité optimale, une utilisation ergonomique et une force de pinçage des plus hautes. Elles sont conçues pour tenir de longues années sous de dures conditions quotidiennes. La SUPERBALL® M-Line de FOBA est idéale pour des caméras de petit ou moyen format, accordant des mouvements de caméra précis et un arrêtage sûr.



### SUPERBALL® M-2 (BOLLA)

Réalisation compacte et robuste et très grande force de tension grâce au nouveau système de pinçage. Avec son unité de changement rapide Balsa elle offre un confort accru de manipulation et de sécurité (un blocage de sécurité détachable et un blocage basculant). Plusieurs plaques de changement rapide que l'on peut laisser à demeure sur les appareils sont livrables. Elle possède une plaque panoramique à 360°, graduée par paliers de 5° et ayant une vis de blocage individuelle. En bas: convertisseur réversible de 3/8" à 1/4" (BALME) pour pied. Appropriate pour de grandes et lourdes caméras ou pour des caméras avec de grands objectifs.

Longueur de l'unité changement rapide:	59 mm
Diamètre:	56 mm
Hauteur:	95 mm
Taraudage dessous:	3/8"
Poids:	550 g
Capacité de charge:	12 kg



### SUPERBALL® M-1 (BENTA)

Réalisation compacte et légère, grande force de pinçage (4,5 kg pour une longueur de levier de 300 mm). Système de blocage multifonctionnel avec poignée à ailettes, en bas: convertisseur réversible de 3/8" à 1/4" (BALME) pour pied. Appropriate pour caméras de petit et moyen format.

Diamètre:	52 mm
Hauteur (sans vis supérieure):	92 mm
Taraudage dessous:	3/8"
Poids:	275 g
Capacité de charge:	8 kg



### SUPERBALL® M-2 (BOLLO)

Réalisation compacte et robuste et très grande force de tension grâce au nouveau système de pinçage. Elle possède une plaque panoramique à 360°, graduée par paliers de 5° et ayant une vis de blocage individuelle. En bas: convertisseur réversible de 3/8" à 1/4" (BALME) pour pied, inclut une plaque caméra avec pas de vis de 1/4". Appropriate pour de grandes et lourdes caméras ou pour des caméras avec de grands objectifs.

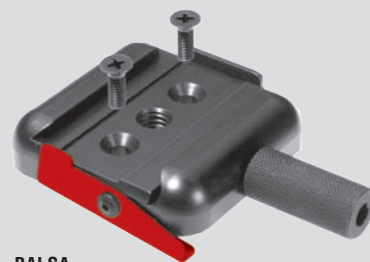
Diamètre:	56 mm
Hauteur (sans vis supérieure):	83 mm
Taraudage dessous:	3/8"
Poids:	440 g
Capacité de charge:	12 kg



### SUPERBALL® M-1 (BENTO)

Réalisation compacte et légère, grande force de pinçage (4,5 kg pour une longueur de levier de 300 mm). Système de blocage multifonctionnel avec poignée à ailettes, en bas: convertisseur réversible de 3/8" à 1/4" (BALME) pour pied. Avec son unité de changement rapide Balsa elle offre un confort accru de manipulation et de sécurité (un blocage de sécurité détachable et un blocage basculant). Plusieurs plaques de changement rapide que l'on peut laisser à demeure sur les appareils sont livrables. Appropriate pour caméras de petit et moyen format.

Longueur de l'unité changement rapide:	59 mm
Diamètre:	52 mm
Hauteur:	110 mm
Taraudage dessous:	3/8"
Poids:	405 g
Capacité de charge:	8 kg



### BALSA

Unité de changement rapide pour SUPERBALL® M-Line pour diverses plaques de changement rapide, avec un blocage de sécurité détachable et un blocage basculant. Se fixe au SUPERBALL® M-Line avec deux vis.

Longueur:	59 mm
Largeur (sans vis de blocage):	60 mm
Hauteur:	15 mm
Poids:	120 g



Grâce à la tête de trépied SUPERBALL® M-1 légère et facilement maniable et aux éléments COMBITUBE™ de FOBA, presque rien n'est impossible.



La tête à rotule SUPERBALL® M-1 peut aussi être montée sur la traverse coulissante d'un statif à lampe\* pour faire des photos portrait dans une position proche du sol (dans l'image: traverse coulissante SAONO avec embout interchangeable CEBLO 3/8 sur le statif à lampe STARI). La caméra a une assise stable tout en permettant des mouvements rapides vers le haut, le bas, latéraux ainsi que de l'inclinaison de la caméra.



Grâce aux creux aménagés à l'intérieur des têtes de trépieds M-1 elles sont très légères.

\* Informations détaillées sur les statifs à lampes modulaires de FOBA sous [www.foba.com](http://www.foba.com)

## Plaques de changement rapide



### BALPI

Plaque de changement rapide avec pas de vis de 1/4" pour unité de changement rapide BALS0 pour SUPERBALL® (convient aussi à d'autres unités de changement rapide). Grâce aux coins ayant été ôtés, la plaque de changement rapide peut être insérée facilement dans son unité de changement rapide.

Longueur:	80 mm
Largeur:	60 mm
Hauteur:	11 mm
Poids:	110 g



### BALPU

Plaque de changement rapide avec pas de vis de 3/8" pour unité de changement rapide BALS0 pour SUPERBALL® (convient aussi à d'autres unités de changement rapide). Grâce aux coins ayant été ôtés, la plaque de changement rapide peut être insérée facilement dans son unité de changement rapide.

Longueur:	80 mm
Largeur:	60 mm
Hauteur:	11 mm
Poids:	110 g



En cas d'utilisation de caméras Hasselblad, la petite vis excentrique des plaques de changement rapide BALPI et BALPU peut être sortie quelque peu, ce qui empêche la caméra de pivoter une fois montée sur la plaque.



Manière de travailler sûre avec une caméra Hasselblad grâce aux plaques de changement rapide BALPI et BALPU.



### BALTE

Plaque de changement rapide avec pas de vis 1/4" pour unité de changement rapide BALS1 ou BALS2 (convient aussi à d'autres unités de changement rapide). La caméra tient bon dans n'importe quelle position grâce au revêtement anti-dérapant. Les câbles peuvent être coincés efficacement grâce aux deux rainures de profondeurs différentes.

Grâce aux coins ayant été ôtés, la plaque de changement rapide peut être insérée facilement dans son unité de changement rapide.

Longueur:	57 mm
Largeur:	50 mm
Hauteur:	11 mm
Poids:	90 g



Mode de travail très pratique grâce à la plaque de changement rapide BALTE ou BALPE.



### BALPE

Plaque de changement rapide avec pas de vis 3/8" pour unité de changement rapide BALS1 ou BALS2 (convient aussi à d'autres unités de changement rapide).

La caméra tient bon dans n'importe quelle position grâce au revêtement anti-dérapant. Les câbles peuvent être coincés efficacement grâce aux deux rainures de profondeurs différentes.

Grâce aux coins ayant été ôtés, la plaque de changement rapide peut être insérée facilement dans son unité de changement rapide.

Longueur:	57 mm
Largeur:	50 mm
Hauteur:	11 mm
Poids:	90 g



Protection efficace des câbles, même en travaillant à mains libres !

Câbles de données, cordon de synchronisation ou électrique: ils ne se feront plus arracher.

**Des plaques de changement rapide de longueurs ou exécutions différentes sont disponibles sur demande.**



### BALPA

Plaque de changement rapide pour caméras de petit format et pas de vis 1/4" (convient à toutes les unités de changement rapide FOBA ainsi qu'à maintes autres unités de changement rapide disponibles sur le marché).

Longueur:	40 mm
Largeur:	60 mm
Hauteur:	11.5 mm
Poids:	55 g



### BALMA

Plaque de changement rapide avec pas de vis 1/4" pour PhaseOne et Mamiya type 645 AF/DF (convient à toutes les unités de changement rapide FOBA ainsi qu'à maintes autres unités de changement rapide disponibles sur le marché).

Longueur:	50 mm
Largeur:	60 mm
Hauteur:	10 mm
Poids:	60 g

## Panoramas



### ASTIU

Plaque panoramique de 360°, avec graduation à paliers de 5° et vis de blocage (BALTO); plaque caméra réversible avec pas de vis de 3/8" et 1/4" (BALPO). Réalisation très robuste, spécialement appropriée pour caméras et capteurs lourds.

Diamètre:	76 mm
Hauteur (sans vis supérieure):	27 mm
Taraudage dessous:	3/8"
Poids:	350 g



Détail de la plaque panoramique BALTO avec le pas de vis plus petit 1/4".

### BALTU

Plaque panoramique de 360°, avec graduation à paliers de 5° et vis de blocage; plaque caméra avec pas de vis de 3/8" ou 1/4", à choix. Monté sur une tête de trépied, elle permet des prises de vues panorama dépourvues d'oscillations. Réalisation robuste, spécialement appropriée pour caméras de format moyen ainsi que pour des capteurs.

Diamètre:	64 mm
Hauteur (sans vis supérieure):	25 mm
Taraudage dessous:	3/8"
Poids:	270 g



Même dans des conditions difficiles, des prises de vues panoramiques peuvent être prises en position horizontale grâce aux plaques panoramiques ASTIU ou BALTO (dépourvues d'oscillations). Dans l'image: mini trépied ASNIO aux pieds allongés avec du COMBITUBE\* et fixé à la balustrade avec l'étau universel COGAE.

## Convertisseurs de pas de vis



### BALME

Convertisseur de pas de vis ou taraudage de 1/4" à 3/8" respectivement de 3/8" à 1/4". Jeu de 5 pièces.



### CEBLO 1/4

Convertisseur de filetage du pas plus grand 3/8" au pas plus petit 1/4". Le perçage latéral permet le serrage à l'aide d'une tige métallique.

Vis supérieure:	1/4"
Taraudage inférieur:	3/8"
Longueur (sans vis supérieure):	30 mm
Diamètre:	18 mm
Poids:	50 g



### BALGI

Convertisseur de filetage du pas plus grand 3/8" au pas plus petit 1/4".

Vis supérieure:	1/4"
Taraudage inférieur:	3/8"
Hauteur (sans vis supérieure):	23 mm
Diamètre:	67 mm
Poids:	220 g

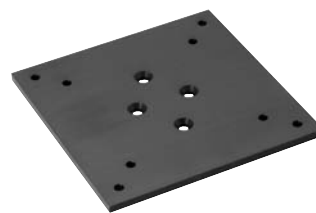


### BALGU

Convertisseur de pas de vis entre pied et instrument de mesure pour adapter divers filetages. Le perçage latéral permet le serrage à l'aide d'une tige métallique.

Vis supérieure:	5/8"
Taraudage inférieur:	3/8"
Hauteur (sans vis supérieure):	20 mm
Diamètre:	25 mm
Poids:	80 g

## Exemple d'un produit fait sur mesure



### BALCO

Plaque carrée pour fixer un écran sur les têtes à rotule SUPERBALL® ou MINI-SUPERBALL®.

Longueur du côté:	12 cm
Distance entre la perforation carrée centrale:	7.5 cm
Distance entre la perforation carrée du bord:	10.0 cm
Poids:	200 g



Grâce au système COMBITUBE\* avec sa diversité et sa modularité et avec la plaque BALCO, des écrans peuvent être placés presque partout dans la bonne position et à la bonne hauteur.



Support pratique pour écrans, composé de:

- CESRA, plaque support
- CONRO AS, COMBITUBE™ 80 cm
- CESTA, assiette
- MINI-SUPERBALL®
- BALCO, plaque pour fixer l'écran

\* Informations détaillées sur le système pratique COMBITUBE™ sous [www.foba.com](http://www.foba.com)



## Têtes inclinables FOBA

Les têtes inclinables ASMIO (1 axe) et ASMIA (2 axes) de FOBA sont conçues pour les conditions les plus dures. Elles se prêtent pour des caméras professionnelles ou de lourds capteurs. En plus de ça, la tête à double inclinaison ASMIA est disponible en maintes variantes différentes, avec poignée de positionnement ou avec unité de changement rapide.



### ASMIO

Tête inclinable avec un axe d'inclinaison de plus de 90°. Fixation grâce au levier de blocage (Quick-Lock). L'axe d'inclinaison possède une graduation en degrés allant de -15° à +105° par paliers de 15°; vis de caméra avec pas de vis de 3/8" incluse (1/4" disponible sur demande). La plaque caméra est dotée d'un niveau à bulle.

La tête possède une plaque panoramique de 360° sur roulements à aiguilles, graduée par paliers de 5° et avec vis de blocage individuelle.

Spécialement appropriée pour caméras grandes et lourdes (p. ex. caméras professionnelles) ainsi que pour des capteurs.

Diamètre du panorama:	80 mm
Hauteur (caméra à l'horizontale):	110 mm
Taraudage dessous:	3/8"
Poids:	1.35 kg
Capacité de charge:	20 kg



### ASMIA P

Tête à double inclinaison avec poignée de positionnement, basée sur la tête à double inclinaison ASMIA. La poignée supplémentaire permet de guider la caméra ou le capteur dans les deux axes d'inclinaison avec grande précision. L'avantage de la construction consiste en ce que la poignée peut être pivotée à 90°, ainsi, il n'y a besoin que d'une poignée. Ceci est pratique et permet une manière de travailler efficace.

Mêmes caractéristiques que ASMIA.

Longueur de la poignée:	15 cm
Poids:	2.2 kg



### ASMIA

La tête à double inclinaison comporte deux axes d'inclinaison de plus de 90°.

Fixation grâce au levier de blocage (Quick-Lock). Les axes d'inclinaison possèdent une graduation en degrés allant de -15° à +105° par paliers de 15°; vis de caméra avec pas de vis de 3/8" incluse (1/4" disponible sur demande). La plaque caméra est dotée d'un niveau à bulle.

La tête possède une plaque panoramique de 360° sur roulements à aiguilles, graduée par paliers de 5° et avec vis de blocage individuelle.

Spécialement appropriée pour caméras grandes et lourdes ainsi que pour des capteurs.

Diamètre du panorama:	80 mm
Hauteur (caméra à l'horizontale):	115 mm
Taraudage dessous:	3/8"
Poids:	1.95 kg
Capacité de charge:	20 kg



### ASMIA Q

Tête à double inclinaison avec unité de changement rapide (BALSO), basée sur la tête à double inclinaison ASMIA. Grâce à l'unité de changement rapide, les caméras ou les capteurs peuvent être rapidement montés et échangés. Avec son unité de changement rapide BALSO elle offre un confort accru de manipulation et de sécurité (un blocage de sécurité détachable et un blocage basculant). Plusieurs plaques de changement rapide que l'on peut laisser à demeure sur les appareils sont livrables.

Longueur de l'unité de changement rapide:	84 mm
Poids:	2.1 kg

## Fixations pour têtes de trépieds



### BALGO

Assiette pour la fixation de têtes de trépieds, pour prises de vues au sol et sur une table.

Vis avec filetage	3/8"
Dimension d'angle:	235 mm
Hauteur (sans vis supérieure):	19 mm
Poids:	900 g



### CESTU

Plaque caméra réversible avec pas de vis 1/4" et 3/8" pour fixer une caméra à un COMBITUBE\* FOBA.

Diamètre de la plaque caméra:	54 mm
Hauteur (sans vis supérieure):	56 mm
Diamètre du trou:	25 mm
Poids:	200 g



Plaque caméra CESTU et caméra montées sur plaque de support CESRA et COMBITUBE™.

\* informations détaillées sur le système pratique COMBITUBE™ sous [www.foba.com](http://www.foba.com)

Pour plaques de changement rapide adéquates: voir page 7

## Fixations pour têtes de trépieds



### ASNEA

Étau pour pied à étau ASNEO. Plaque caméra fileté 3/8" incluse pouvant être fixée sur le dessus ou le côté de l'étau.

Ouverture pour objets plats:	73 mm
Ouverture pour tubes de 60 mm de diamètre	
Diamètre de la plaque caméra:	42 mm
Poids:	670 g



### ASNEU

Tube rallonge pour pied à étau ASNEO, se monte à l'étau ASNEA ou se visse comme rallonge au tube initial. Réalisation très robuste et précise.

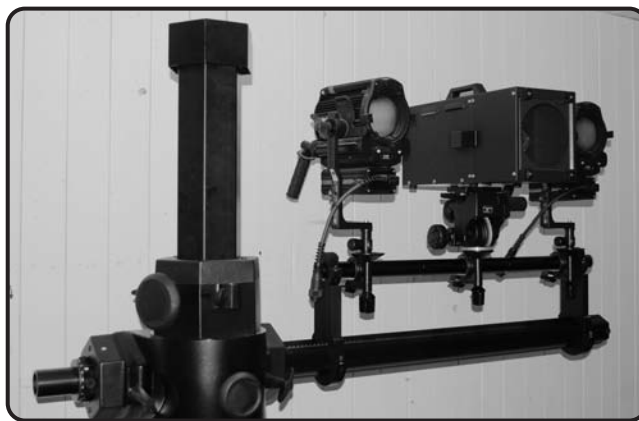
Longueur utile:	27 cm
Poids:	340 g



### ASNAO

Support de caméra avec pas de vis 3/8" pour pied à étau ASNEO ou rallonge ASNEU.

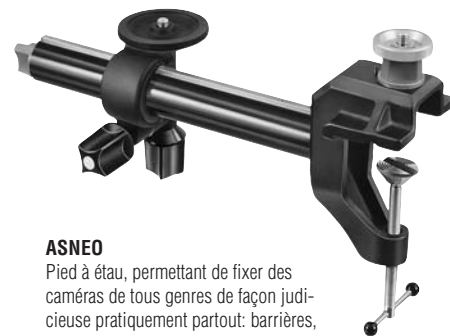
Diamètre de la plaque caméra:	77 mm
Poids:	450 g



Caméra ultrarapide et sources de lumière installées sur un pied à colonne pour l'enregistrement et l'analyse des caractéristiques de vol d'un projectile. Pour ce faire, trois supports de caméra ASNAO et deux tubes ASNEU, fixés avec deux adaptateurs spéciaux sur la traverse du pied à colonne, sont requis.



Grâce au pied à étau ASNEO, même des caméras lourdes ou possédant un objectif long peuvent être utilisées de manière flexible et sûre pour des prises de vues intérieures tout comme extérieures.



### ASNEO

Pied à étau, permettant de fixer des caméras de tous genres de façon judicieuse pratiquement partout: barrières, échelles, cadres de fenêtres, tables etc. Le pied à étau est un accessoire très utile surtout lors de prises de vues extérieures dans des endroits difficiles d'accès, où un trépied ne peut pas être utilisé. Il est très stable, même en cas de violents coups de vent.

Le tube peut être installé à l'étau tant bien horizontalement que verticalement. Le tube peut être rallongé avec des tubes ASNEU additionnels. L'étau ASNEA est très robuste et a une grande ouverture.

Ouverture pour objets plats:	73 mm
Ouverture pour tubes de 60 mm de diamètre	
Longueur utile du tube:	27 cm
Poids:	1.45 kg



Exemple d'utilisation à l'extérieur du pied à étau ASNEO avec la tête à rotule MINI-SUPERBALL®



Pied à étau ASNEO avec tête inclinable ASMIO pour prises de vues de bijoux. Le cône DUPLI sert de diffuseur, produisant une lumière très douce.



Pied à étau ASNEO avec rallonge ASNEU pour la reproduction.

## Vue d'ensemble des produits

Produit	Page	Désignation
ASMIA	9	Tête à double inclinaison
ASMIA P	9	Tête à double inclinaison avec poignée de positionnement
ASMIA Q	9	Tête à double inclinaison avec unité de changement rapide
ASMIO	9, 2, 10	Tête inclinable
ASNAO	10	Support caméra pour pied à étau ASNEO
ASNEA	10	Étau pour pied ASNEO, ouverture 73 mm, plaque de caméra avec filetage 3/8"
ASNEO	10	Pied à étau, ouverture 73 mm, longueur 27cm
ASNEU	10	Tube rallonge pour pied à étau ASNEO, 27 cm
ASTIU	8, 11	Plaque panoramique, vis 3/8" et 1/4"
BALCO	8	Plaque pour fixer un écran sur SUPERBALL ou MINI-SUPERBALL
BALGI	8	Convertisseur de filetage, haut fileté 1/4", bas taraudé 3/8"
BALGO	9	Assiette pour têtes, sol/table, vis 3/8"
BALGU	8	Convertisseur de filetage, haut fileté 5/8", bas taraudé 3/8"
BALLA	4	SUPERBALL avec unité changem. rapide
BALLI	5	MINI-SUPERBALL avec plaque caméra, vis 3/8" et 1/4"
BALLO	4	SUPERBALL avec plaque caméra, vis 3/8" et 1/4"
BALLU	5	MINI-SUPERBALL avec unité de changement rapide
BALMA	7	Plaque changement rapide 1/4", PhaseOne et Mamiya 645 AF / DF
BALME	8, 6	Convertisseur réversible, jeu de 5, 1/4" - 3/8"
BALMI	5	MINI-SUPERBALL PLUS avec plaque caméra, vis 3/8" et 1/4" et plaque panoramique
BALMO	5	Plaque caméra pour MINI-SUPERBALL, vis 3/8" et 1/4"
BALMU	5	MINI-SUPERBALL PLUS, unité changement rapide et plaque panoramique
BALPA	7	Plaque changement rapide universelle 1/4"
BALPE	7	Plaque changement rapide 3/8", appareils moyens, avec attrape-câble
BALPI	7	Plaque changement rapide 1/4" pour caméras grand format
BALPO	4, 8	Plaque caméra pour SUPERBALL, vis 3/8" et 1/4"
BALPU	7, 11	Plaque changement rapide 3/8", pour caméras grand format
BALSA	6, 7	Unité changement rapide, SUPERBALL M-Line
BALSI	5, 7	Unité changement rapide, MINI-SUPERBALL
BALSO	4, 7, 9, 11	Unité changement rapide, SUPERBALL
BALTA	5	Plaque panoramique, MINI-SUPERBALL
BALTE	7	Plaque changement rapide 1/4", appareils moyens, avec attrape câble
BALTO	4, 8	Plaque panoramique pour SUPERBALL
BALTU	8	Plaque panoramique, vis 3/8" ou 1/4"
BENTA	6	SUPERBALL M-1 avec plaque caméra, vis 1/4"
BENTO	6	SUPERBALL M-1, unité changem. rapide
BOLLA	6	SUPERBALL M-2, unité changem. rapide
BOLLO	6	SUPERBALL M-2 avec plaque caméra, vis 1/4"
CEBLO 1/4	8	Convertisseur de filetage Ø18 mm, haut fileté 1/4", bas taraudé 3/8"
CESTU	9	Plaque caméra pour COMBITUBE, vis 3/8" et 1/4"



Combinaison robuste et stable: trépied\* ALFAE avec colonne à manivelle ALFEA et tête à rotule SUPERBALL® avec plaque de changement rapide BALPU.



Scanneur laser monté sur un trépied\* robuste de FOBA à l'aide de la plaque panoramique ASTIU, de l'unité de changement rapide BALSO et de la plaque de changement rapide BALPU.

\* Autres informations sur les trépieds et les pieds à colonnes FOBA connus dans le monde entier sous [www.foba.com](http://www.foba.com)

## Les produits FOBA suivants sont mentionnés dans ce catalogue sans indication de détails et sans être illustrés:

Produit	Mentionné à la page	Désignation	Voir catalogue
ALFAE	11	Trépied tubulaire alu, en 3 parties	Pieds à colonne
ALFEA	11	Colonne à manivelle pour trépiedALFAE	Pieds à colonne
ASNIO	4, 8	Mini trépied, petit, robuste, universel, seyant au COMBITUBE	Pieds à colonne
CEBLO 3/8	6	Embout interchangeable Ø 18 mm, haut fileté 3/8"	COMBITUBE
CESRA	8, 9	Plaque support, grande, 9.5 kg, avec poignée, raccord COMBITUBE mâle	COMBITUBE
CESTA	8	Assiette COMBITUBE, écrou papillon 3/8"	COMBITUBE
COGAE	4, 8	Étau universel, ouverture 45 mm	COMBITUBE
CONRO AS	8	COMBITUBE 80 cm alu noir	COMBITUBE
DUPLI	10	Cône en verre acrylique, petit	Arrière-fonds, tables de prise de vue, statifs à lampe
SAONO	6	Traverse coulissante, trou Ø 30 mm	Arrière-fonds, tables de prise de vue, statifs à lampe
STARI	6	Statif à lampe sur roulettes, 2.0 m ou 3.0 m avec traverse coulissante SAONO	Arrière-fonds, tables de prise de vue, statifs à lampe

## FOBA – tradition et qualité pour photographes

Depuis plus de 70 ans, FOBA confectionne divers produits pour photographes. Les produits FOBA sont exceptionnellement robustes, précis et de longue durée. C'est pourquoi on les trouve entre autres dans des studios de photographies ou de location, des écoles, des administrations publiques et de plus en plus aussi dans l'industrie, comme dans la mensuration technique, par exemple.

La grande modularité des produits FOBA qui s'étend sur les diverses lignes de produits résulte dans des équipements à utilisation variée et pour tâches exigeantes. Leur longue durée de vie ne rend l'investissement que plus gratifiant.

FOBA offre aussi, à côté des têtes inclinables et à rotule SUPERBALL®, des pieds à colonne et des trépieds, le système COMBITUBE™ - un système de fixation et de support modulaire, les systèmes de rails de plafond ROOF-TRACK pour des installations plus petites et MEGA-TRACK pour des installations de plus d'envergure, des systèmes de tables tournantes entièrement automatiques ainsi que des installations complètes pour studios de photographie et de publicité.

### Têtes de trépied FOBA – pour des tâches exigeantes

Contenu	Page
Vue d'ensemble des têtes de trépied	2
Caractéristiques des têtes de trépied	3
Tête à rotule SUPERBALL®	4
Tête à rotule MINI-SUPERBALL®	5
SUPERBALL® M-Line	6
Plaques de changement rapide	7
Panoramas	8
Convertisseurs de pas de vis	8
Exemple d'un produit fait sur mesure	8
Têtes inclinables	9
Fixations pour têtes de trépieds	9, 10
Vue d'ensemble des produits	11

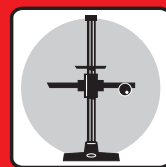


Les têtes à rotule SUPERBALL® de FOBA peuvent être utilisées avec toutes les caméras courantes disponibles sur le marché. Combinées avec un pied à colonne de FOBA, on peut travailler avec une efficacité et une sécurité absolue.



Surveillance de longue durée et documentation d'un chantier: caméras avec boîte en plastique les protégeant d'intempéries montées chacune sur un SUPERBALL® M-1 et fixées au bord de la toiture grâce à un châssis de COMBITUBE™ de FOBA.

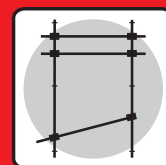
## Gamme de produits FOBA



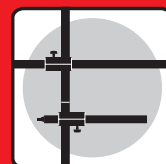
FOBA STUDIO STANDS, TRIPODS  
FOBA STATIVE  
FOBA PIEDS À COLONNE, TRÉPIEDS



FOBA TRIPOD HEADS  
FOBA STATIVKÖPFE  
FOBA TÊTES DE TRÉPIEDS



FOBA CEILING RAIL SYSTEM  
FOBA DECKENSCHIENEN-SYSTEM  
FOBA SYSTÈME RAILS DE PLAFOND



FOBA COMBITUBE SYSTEM  
FOBA COMBIROHR® SYSTEM  
FOBA SYSTÈME COMBITUBE



FOBA SHOOTING TABLES  
FOBA AUFNAHMETISCHE  
FOBA TABLES DE PRISE DE VUE



FOBA TURNTABLES  
FOBA DREHTELLER  
FOBA TABLES TOURNANTES

# FOBA®

## STUDIO-TECHNOLOGY

FOBA AG  
Studio-Technology  
Friedgrabenstrasse 21  
CH-8907 Wettswil  
Switzerland

☎ +41 44 701 90 00  
☎ +41 44 701 90 01  
✉ info@foba.com  
www.foba.com

• plus de sécurité  
• plus de stabilité  
• plus de modularité